



16/00016138

ITA:

SOPRINTENDENZA

ARCHEOLOGICA - TARANTO

65

PUGLIA

6

(5605241) Roma, 1975 - Ist. Poligr. Stato - S. (c. 1.000.000)

PROVINCIA E COMUNE: BA - GIOIA DEL COLLE

LUOGO DI COLLOCAZIONE: Museo Archeologico Nazionale

INV. MG 443

OGGETTO: Ciotolinavotiva

PROVENIENZA (rif. I.G.M.): Monte Sannace (Gioia del Colle)
F. 190 III NO

DATI DI SCAVO: Acropoli, tomba 8 INV. DI SCAVO:

DATAZIONE: III sec. a. C.

ATTRIBUZIONE: Fabbrica indigena

MATERIALE E TECNICA: Piombo. Decorazione a rilievo.

MISURE: Alt. 0,9; base 2,3 x 1; parte superiore 5,8 x 3

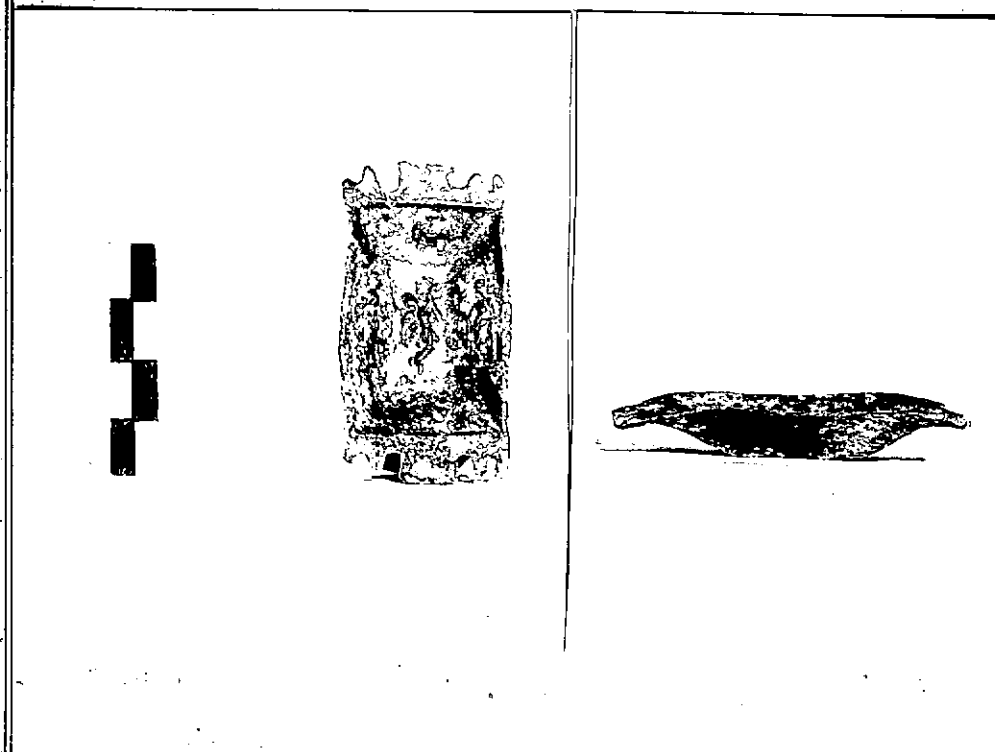
STATO DI CONSERVAZIONE: Macchie biancastre. Due dentelli sono lacunosi.

CONSISTENZA ATTUALE DEL MATERIALE: /

ESAME DEI REPERTI: /

CONDIZIONE GIURIDICA: Proprietà dello Stato.

NOTIFICHE: /



NEG. 612-613 61

DESCRIZIONE: Forma troncopiramidale con base rettangolare. La parte superiore presenta sui lati brevi cinque dentelli, sottili quelli laterali, più largo quello centrale.

All'interno scena figurata: figura stante di profilo a destra che si appoggia con le mani probabilmente a due tirsii, al centro una Menade danzante con il braccio destro sollevato a reggere una ghirlanda e una figura femminile di tre quarti col viso di profilo a sinistra, vestita di chitone, con i capelli raccolti in un nodo alla sommità del capo, che si appoggia con il gomito sinistro ad un pilastro ed ha il braccio destro piegato, con la mano che regge una ghirlanda; lateralmente due teste femminili affrontate.

RESTAURI: /

ESEGUITI: /

PROCEDIMENTI SEGUITI: /

BIBLIOGRAFIA, INVENTARI: /

FOTOGRAFIE: **SOPRINTENDENZA ARCHEOLOGICA**
TARANTO

A.F.S. n° _____ Cat. _____

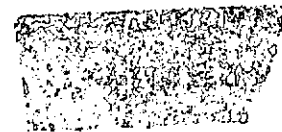
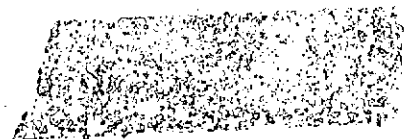
DISEGNI: /

ESAME DEI SITI E DEI TERRENI: /

RIFERIMENTO OGGETTI DELLO STESSO COMPLESSO:

Coroplastica: inv. MG 435 e da inv. MG 439 a inv.
MG 441

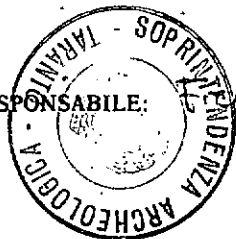
Bronzo: inv. MG 442



COMPILATORE DELLA SCHEDA: Ivone Chiara *Chiara Ivone*

DATA: 2/11/1982

VISTO DEL FUNZIONARIO RESPONSABILE: *Francesca Radino*



ALLEGATI: /

OSSERVAZIONI: /

RIFERIMENTO VECCHIE SCHEDE: /

Io sottoscritto mi obbligo alla conservazione dell'oggetto descritto nel presente foglio secondo le norme della Legge 1° Giugno 1939, n. 1089-e Regolamento approvato con R. Decreto n. 363 del 30 Gennaio 1913; di conseguenza a non rimuoverlo dal posto che occupa, a non apportarvi modificazioni senza conseguire preventiva approvazione del Ministero dell'Istruzione, e a non menomarne in alcun modo il pubblico godimento.

DATA:

VISTO DEL SOPRINTENDENTE

FIRMA

AGGIORNAMENTI: