



16/00016140

ITA:

SOPRINTENDENZA ARCHEOLOGICA - TARANTO

63

PUGLIA

5

(5605241) Roma, 1975 - Ist. Poligr. Stato - S. (c. 1.000.000)

PROVINCIA E COMUNE: BA - GIOIA DEL COLLE

LUOGO DI COLLOCAZIONE: Museo Archeologico Nazionale INV. MG 445

OGGETTO: Frammento di cratere a decorazione lineare

PROVENIENZA (rif. I.G.M.): Monte Sannace (Gioia del Colle)  
F. 190 III NODATI DI SCAVO: Acropoli, tomba 10. INV. DI SCAVO:  
(o altra acquisizione) Scavi 2/9/1959.

DATAZIONE: Ultimo trentennio del IV sec. a. C.

ATTRIBUZIONE: Fabbrica indigena

MATERIALE E TECNICA: Argilla compatta beige; superficie giallina. Vernice bruna diluita, per lo più arrossata dalla cottura? Modellato al tornio.

MISURE: Alt. 11; diam. piede 8,8;

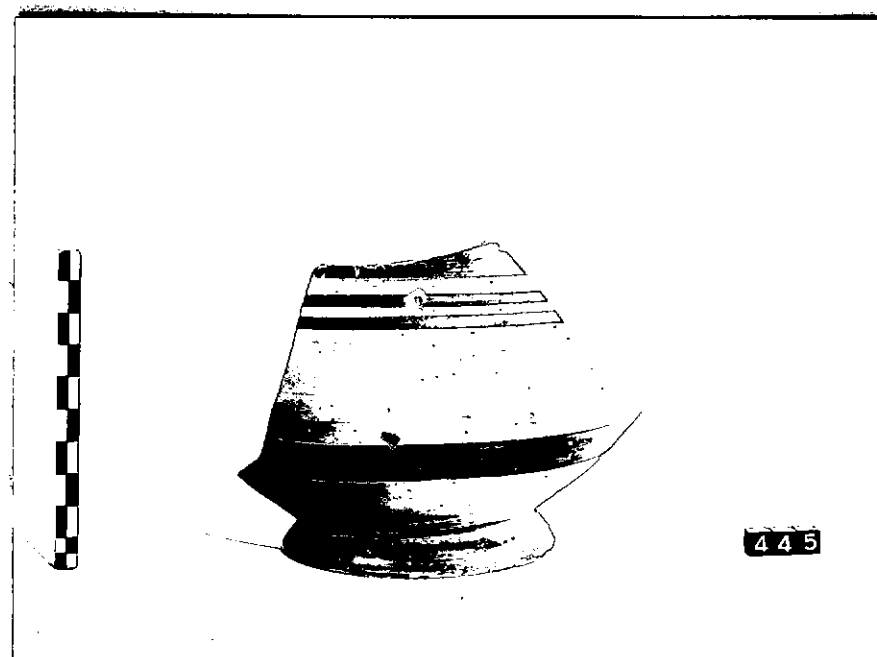
STATO DI CONSERVAZIONE: Si conserva solo il piede e la parte inferiore del corpo. Scheggiature. Abrasioni sulla vernice. Leggere incrostazioni.

CONSISTENZA ATTUALE DEL MATERIALE: /

ESAME DEI REPERTI: /

CONDIZIONE GIURIDICA: Proprietà dello Stato.

NOTIFICHE: /



NEG. 698 Ret. 61

DESCRIZIONE: Piedè troncoconico cavo.  
Dipinto il piede. Sul corpo fasce parallele di vario spessore.Cfr.: F. ROSSI, Ceramica geometrica apula nella Collezione Chini del Museo Civico di Bassano del Grappa, Roma 1981, p. 123, nn. 101-102

RESTAURI: /

ESEGUITI: /

PROCEDIMENTI SEGUITI: /

BIBLIOGRAFIA, INVENTARI: /

FOTOGRAFIE:

SOPRINTENDENZA ARCHEOLOGICA  
TARANTO

A.F.S. n° 698-REI ~~di~~ Gioia del Colle

DISEGNI: /

ESAME DEI SITI E DEI TERRENI: /

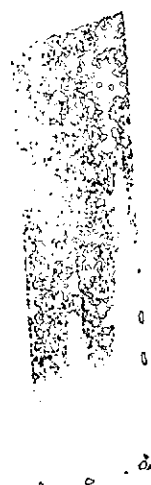
RIFERIMENTO OGGETTI DELLO STESSO COMPLESSO:

Ceramica a figure rosse: invv. MG 444 e inv. MG 448

Ceramica sovraddipinta: inv. MG 447

Ceramica a vernice nera: inv. MG 446

Ceramica d'impasto: inv. MG 449



COMPILATORE DELLA SCHEDA: Ivone Chiara *Chiara Ivone*

DATA: 5/11/1982



VISTO DEL FUNZIONARIO RESPONSABILE: *Francesca Radice*

ALLEGATI: /

OSSERVAZIONI: /

RIFERIMENTO VECCHIE SCHEDE: /

Io sottoscritto mi obbligo alla conservazione dell'oggetto descritto nel presente foglio secondo le norme della Legge 1° Giugno 1939, n. 1089 e Regolamento approvato con R. Decreto n. 363 del 30 Gennaio 1913; di conseguenza a non rimuoverlo dal posto che occupa, a non apportarvi modificazioni senza conseguire preventiva approvazione del Ministero dell'Istruzione, e a non menomarne in alcun modo il pubblico godimento.

DATA: .....

VISTO DEL SOPRINTENDENTE

FIRMA

AGGIORNAMENTI: