

RA

N. CATALOGO GENERALE

N. CATALOGO INTERNAZIONALE

MINISTERO PER I BENI CULTURALI E AMBIENTALI
DIREZ. GEN. DELLE ANTICHITA' E BELLE ARTI

REGIONE

N.

CODICI

16/00016146

ITA:

SOPRINTENDENT

ARCHEOLOGICA - TARANTO

63

PUGLIA

10

(5605241) Roma, 1975 - Ist. Poligr. Stato - S. (c. 1.000.000)

PROVINCIA E COMUNE: BA - GIOIA DEL COLLE

LUOGO DI COLLOCAZIONE: Museo Archeologico Nazionale

INV. MG 451

OGGETTO: Coppetta moncansata a decorazione lineare

PROVENIENZA (rif. I.G.M.): Monte Sannace (Gioia del Colle)
F. 190 III NODATI DI SCAVO: Acropoli, ripostiglio INV. DI SCAVO:
(o altra acquisizione) tomba 10. Scavi 2/9/1959.

DATAZIONE: Ultimo trentennio del IV sec. a. C.

ATTRIBUZIONE: Fabbrica indigena

MATERIALE E TECNICA: Argilla compatta e superficie beige.
Vernice arancio. Modellata al tornio.

MISURE: Alt. 3,7; diam. fondo 3,6; diam. orlo 10,4

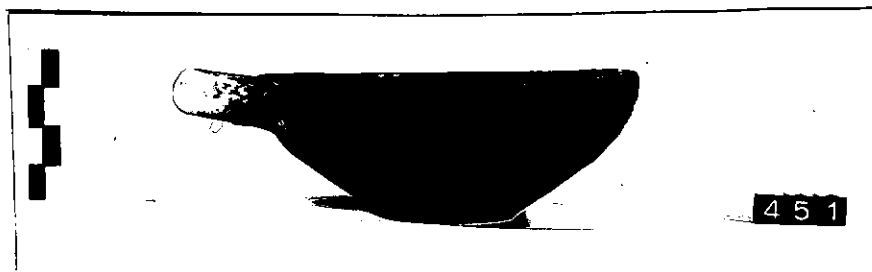
STATO DI CONSERVAZIONE: Riattaccato un frammento al labbro;
piccola integrazione al labbro. Incrostazioni. Scheggiature.

CONSISTENZA ATTUALE DEL MATERIALE: /

ESAME DEI REPERTI: /

CONDIZIONE GIURIDICA: Proprietà dello Stato.

NOTIFICHE: /



NEG. 706-707-62

DESCRIZIONE: Apoda, con fondo concavo; vasca toncoconica, arrotondata superiormente; orlo leggermente rientrante; ansa a nastro ingrossato impostata obliquamente sotto l'orlo.

All'esterno, fascia al centro della vasca. Dipinto l'orlo. All'interno due coppie di strette fasce concentriche.

Cfr.: V. L'ABBATE, in Il popolamento antico nel sud-est barese, Monopoli 1981, p. 96, fig. 60: 18.

RESTAURI: /

ESEGUITI: /

PROCEDIMENTI SEGUITI: /

BIBLIOGRAFIA, INVENTARI: /

FOTOGRAFIE: **SOPRINTENDENZA ARCHEOLOGICA
TARANTO**

A.F.S. n° 706-707-1. ~~11~~ 62 - Gioia del Colle

DISEGNI: /

RIFERIMENTO OGGETTI DELLO STESSO COMPLESSO:

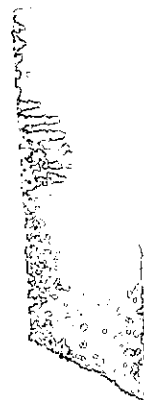
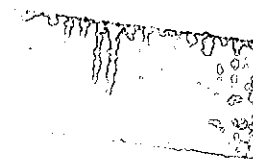
Ceramica dello stile di Gnathia: inv. MG 450

Ceramica a vernice nera: da inv. MG 455 a inv. MG 458

Ceramica geometrica a decorazione lineare: invv.
MG 452-MG 453, MG 461

Ferro: invv. MG 459-460 e da inv. MG 462 a inv. MG 470

Bronzo: invv. MG 471-MG 472



COMPILATORE DELLA SCHEDA:

Ivone Chiara *Chiara*

DATA:

2/11/1982

VISTO DEL FUNZIONARIO RESPONSABILE:

Francesco Rondino



ALLEGATI: /

OSSERVAZIONI: /

RIFERIMENTO VECCHIE SCHEDE: /

Io sottoscritto mi obbligo alla conservazione dell'oggetto descritto nel presente foglio secondo le norme della Legge 1° Giugno 1939, n. 1089 e Regolamento approvato con R. Decreto n. 363 del 30 Gennaio 1913; di conseguenza a non rimuoverlo dal posto che occupa, a non apportarvi modificazioni senza conseguire preventiva approvazione del Ministero dell'Istruzione, e a non menomarne in alcun modo il pubblico godimento.

DATA:

VISTO DEL SOPRINTENDENTE

FIRMA

AGGIORNAMENTI: