



16/00016147

ITA:

SOPRINTENDENZA

ARCHEOLOGICA - TARANTO

63

PUGLIA

9

(5605241) Roma, 1975 - Ist. Poligr. Stato - S. (c. 1.000.000)

PROVINCIA E COMUNE: BA - GIOIA DEL COLLE

LUOGO DI COLLOCAZIONE: Museo Archeologico  
Nazionale

INV. EG 452

OGGETTO: Coppetta monoansata a decorazione lineare

PROVENIENZA (rif. I.G.M.): Monte Sannace (Gioia del Colle)  
F. 190 III NODATI DI SCAVO: Acropoli, ripostiglio INV. DI SCAVO:  
(o altra acquisizione) tomba 10. Scavi 2/9/1959.

DATAZIONE: Ultimo trentennio del IV sec. a. C.

ATTRIBUZIONE: Fabbrica indigena

MATERIALE E TECNICA: Argilla compatta rosata; superficie be-  
ge. Vernice rossastra. Modellata al tornio.

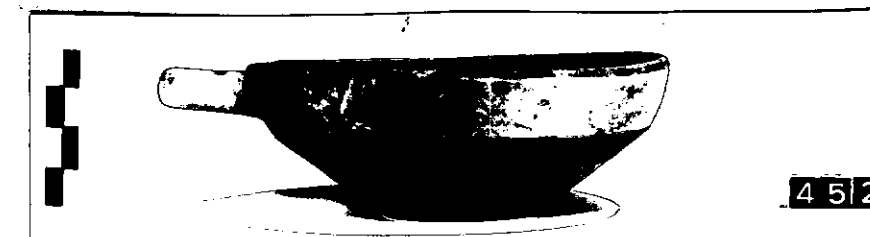
MISURE: Alt. 3,9; diam. fondo 4; diam. orlo 10,6

STATO DI CONSERVAZIONE: Ricomposta da quattro frammenti con u-  
na piccola integrazione sull'orlo e alla vasca; pittura  
in rosa scuro e beige dovuta al restauro moderno. Inoro-  
stazioni e macchie nerastre. Lesione sul fondo; scheg-  
giature.  
CONSISTENZA ATTUALE DEL MATERIALE: /

ESAME DEI REPERTI: /

CONDIZIONE GIURIDICA: Proprietà dello Stato.

NOTIFICHE: /



NEG. 708-709 7062

DESCRIZIONE: Apoda, con fondo concavo; vasca troncoconica  
inferiormente, a profilo convesso superiormente; orlo  
leggermente rientrante; ansa a sezione ovale imposta-  
ta leggermente obliqua sotto l'orlo.  
All'esterno, fascia al centro della vasca. Dipinto  
l'orlo. All'interno due coppie di strette fasce con-  
centriche.Cfr.: V. L'ABBATE, in Il popolamento antico nel sud-  
est barese, Monopoli 1981, p. 96, fig. 60: 18

RESTAURI: /

ESEGUITI: /

PROCEDIMENTI SEGUITI: /

BIBLIOGRAFIA, INVENTARI: /

SOPRINTENDENZA ARCHEOLOGICA

FOTOGRAFIE:

FRANCESCO

A.F.S. n° 708-709-R. Graf. g. via del colle

DISEGNI: /

RIFERIMENTO OGGETTI DELLO STESSO COMPLESSO:

Ceramica dello stile di Gnathia: inv. MG 450

Ceramica a vernice nera: da inv. MG 455 a inv. MG 458

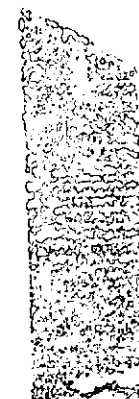
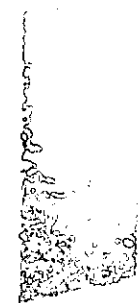
Ceramica geometrica a decorazione lineare: inv.

MG 451, MG 453, MG 461

Ferro: invv. MG 459-MG 460 e da inv. MG 462 a inv. MG

470

Bronzo: invv. MG 471-MG 472



COMPILATORE DELLA SCHEDA:

Iyone Chiara *Chiedo Vane*

DATA: 2/11/1982

VISTO DEL FUNZIONARIO RESPONSABILE:

*Carasce Radino*



ALLEGATI: /

Io sottoscritto mi obbligo alla conservazione dell'oggetto descritto nel presente foglio secondo le norme della Legge 1° Giugno 1939, n. 1089 e Regolamento approvato con R. Decreto n. 363 del 30 Gennaio 1913; di conseguenza a non rimuoverlo dal posto che occupa, a non apportarvi modificazioni senza conseguire preventiva approvazione del Ministero dell'Istruzione, e a non menomarne in alcun modo il pubblico godimento.

DATA: .....

VISTO DEL SOPRINTENDENTE

FIRMA

AGGIORNAMENTI:

OSSERVAZIONI: /

RIFERIMENTO VECCHIE SCHEDE: /