

RA

N. CATALOGO GENERALE

N. CATALOGO INTERNAZIONALE

MINISTERO PER I BENI CULTURALI E AMBIENTALI
DIREZ. GEN. DELLE ANTICHITA' E BELLE ARTI

REGIONE

N.

CODICI

16/00016148

ITA:

SOPRINTENDENZA ARCHEOLOGICA - TARANTO

63

PUGLIA

8

(5605241) Roma, 1975 - Ist. Poligr. Stato - S. (c. 1.000.000)

PROVINCIA E COMUNE: BA - GIOIA DEL COLLE

LUOGO DI COLLOCAZIONE: Museo Archeologico Nazionale

INV. MG 453

OGGETTO: Brocca a decorazione lineare

PROVENIENZA (rif. I.G.M.): Monte Sannace (Gioia del Colle)
F. 190 III NODATI DI SCAVO: Acropoli, ripostiglio INV. DI SCAVO:
(o altra acquisizione) tomba 10. Scavi 2/9/1959.

DATAZIONE: Ultimo trentennio del IV sec. a. C.

ATTRIBUZIONE: Fabbrica indigena

MATERIALE E TECNICA: Argilla compatta rosata; superficie beige. Vernice arancio. Modellata al tornio.

MISURE: Alt. 10,4; alt. con ansa 12,2; diam. piede 5;
diam. labbro 8,5

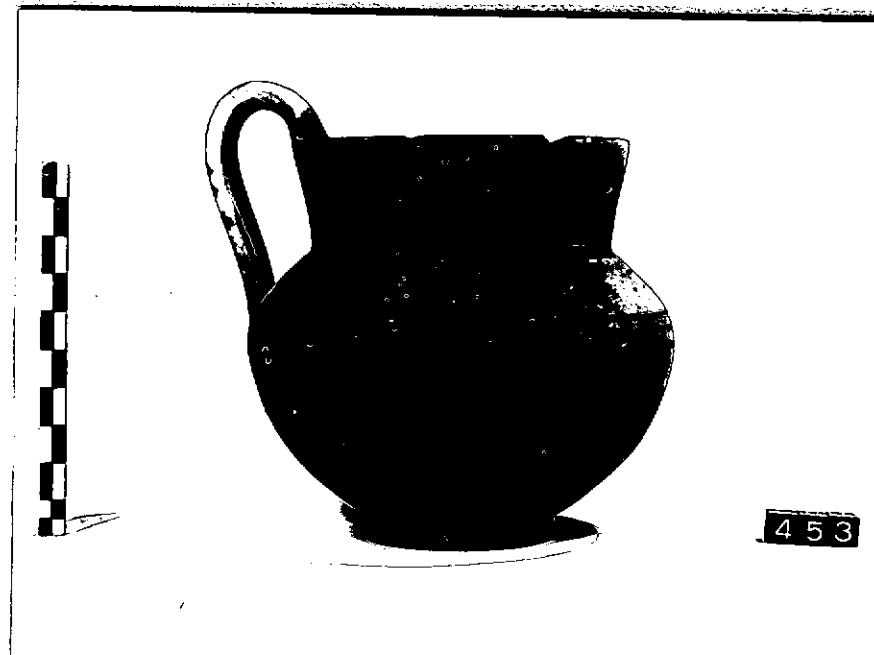
STATO DI CONSERVAZIONE: Sbreccature al labbro. Incrostazioni e piccole macchie nerastre.

CONSISTENZA ATTUALE DEL MATERIALE: /

ESAME DEI REPERTI: /

CONDIZIONE GIURIDICA: Proprietà dello Stato.

NOTIFICHE: /



NEG. 710 + 62

DESCRIZIONE: Piede a disco; ventre semiglobulare su cui si imposta a spigolo arrotondato la spalla troncoconica; alto collo svasato; ansa a nastro ^{sormontante} impostata sull'orlo e sulla massima espansione. Tra il ventre e la spalla tre linee concentriche; stretta fascia sull'orlo e all'interno del labbro; sull'ansa larghi tratti orizzontali e paralleli.

RESTAURI: /

ESEGUITI: /

PROCEDIMENTI SEGUITI: /

BIBLIOGRAFIA, INVENTARI: /

FOTOGRAFIE: **SOPRINTENDENZA ARCHEOLOGICA
TARANTO**

A.F.S. n° 410-R.52 *Prof. Gioia del Colle*

DISEGNI: /

RIFERIMENTO OGGETTI DELLO STESSO COMPLESSO:

Ceramica dello stile di Gnathia: inv. MG 450

Ceramica a vernice nera: da inv. MG 455 a inv. MG 458

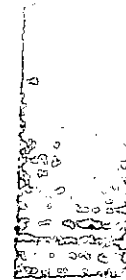
Ceramica geometrica a decorazione lineare: invv.

MG 451, MG 452, MG 461

Ferro: invv. MG 459-MG 460 e da inv. MG 462 a inv.

MG 470

Bronzo: invv. MG 471-MG 472



COMPILATORE DELLA SCHEDA:

Ivone Chiara *Chiodone*

DATA: 2/11/1982

VISTO DEL FUNZIONARIO RESPONSABILE:

Francesco Pastore



ALLEGATI: /

OSSERVAZIONI: /

RIFERIMENTO VECCHIE SCHEDE: /

Io sottoscritto mi obbligo alla conservazione dell'oggetto descritto nel presente foglio secondo le norme della Legge 1° Giugno 1939, n. 1089 e Regolamento approvato con R. Decreto n. 363 del 30 Gennaio 1913; di conseguenza a non rimuoverlo dal posto che occupa, a non apportarvi modificazioni senza conseguire preventiva approvazione del Ministero dell'Istruzione, e a non menomarne in alcun modo il pubblico godimento.

DATA:

VISTO DEL SOPRINTENDENTE

FIRMA

AGGIORNAMENTI: