

RA

N. CATALOGO GENERALE

N. CATALOGO INTERNAZIONALE

MINISTERO PER I BENI CULTURALI E AMBIENTALI
DIREZ. GEN. DELLE ANTICHITA' E BELLE ARTI

REGIONE

N.

CODICI

16/00016157

ITA:

SOPRINTENDENZA

ARCHEOLOGICA - TARANTO

63

FUGLIA

13

(5605241) Roma, 1975 - Ist. Poligr. Stato - S. (c. 1.000.000)

PROVINCIA E COMUNE: BA - GIOIA DEL COLLE

LUOGO DI COLLOCAZIONE: Museo Archeologico Nazionale INV. MG 462

OGGETTO: Frammento di spatola di bronzo

PROVENIENZA (rif. I.G.M.): Monte Sannace (Gioia del Colle)
F. 190 III NODATI DI SCAVO: Acropoli, ripostiglio INV. DI SCAVO:
(o altra acquisizione) tomba 10. Scavi 2/9/1959.

DATAZIONE: Ultimo trentennio del IV sec. a. C.

ATTRIBUZIONE: Fabbrica locale

MATERIALE E TECNICA: Ferro battuto

MISURE: Lungh. 7

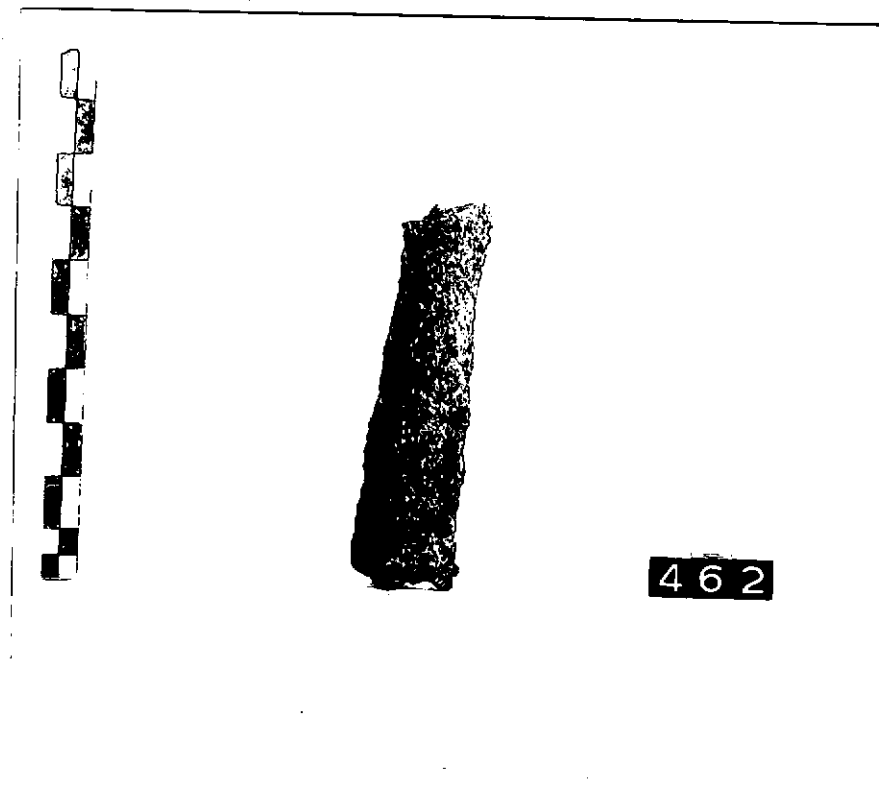
STATO DI CONSERVAZIONE: Manca la punta e l'immanicatura. Grossa lacuna alla base, lesioni. Corroso.

CONSISTENZA ATTUALE DEL MATERIALE: /

ESAME DEI REPERTI: /

CONDIZIONE GIURIDICA: Proprietà dello Stato.

NOTIFICHE: /



462

NEG. 720 Tot 63

DESCRIZIONE: A sezione circolare.

Cfr.: A.M. CHIECO BIANCHI MARTINI, Conversano (Bari). Scavi in via T. Pantaleo, in "Notizie degli Scavi di Antichità", XVIII (1964), p. 140, fig. 43: 10-11

RESTAURI: /

ESEGUITI: /

PROCEDIMENTI SEGUITI: /

BIBLIOGRAFIA, INVENTARI: /

SOPRINTENDENZA ARCHEOLOGICA
TARANTO

FOTOGRAFIE:

A.F.S. n° 720-R.53 *cat. Gioia del Colle*

DISEGNI: /

RIFERIMENTO OGGETTI DELLO STESSO COMPLESSO:

Ceramica dello stile di Gnathia: inv. MG 450

Ceramica a vernice nera: da inv. MG 455 a inv. MG 458

Ceramica geometrica a decorazione lineare: da inv.

MG 451 a inv. MG 453 e inv. MG 461

Ferro: invv. MG 459-MG 460 e da inv. MG 463 a inv.

MG 470

Bronzo: invv. MG 471-MG 472

COMPILATORE DELLA SCHEDA:

Ivone Chiara *Chiara Ivone*

DATA: 2/11/1982

VISTO DEL FUNZIONARIO RESPONSABILE:

Francesco Rastine



ALLEGATI: /

OSSERVAZIONI: /

RIFERIMENTO VECCHIE SCHEDE: /

Io sottoscritto mi obbligo alla conservazione dell'oggetto descritto nel presente foglio secondo le norme della Legge 1° Giugno 1939, n. 1089-e Regolamento approvato con R. Decreto n. 363 del 30 Gennaio 1913; di conseguenza a non rimuoverlo dal posto che occupa, a non apportarvi modificazioni senza conseguire preventiva approvazione del Ministero dell'Istruzione, e a non menomarne in alcun modo il pubblico godimento.

DATA:

VISTO DEL SOPRINTENDENTE

FIRMA

AGGIORNAMENTI: