

RA

N. CATALOGO GENERALE

N. CATALOGO INTERNAZIONALE

MINISTERO PER I BENI CULTURALI E AMBIENTALI  
DIREZ. GEN. DELLE ANTICHITA' E BELLE ARTI

REGIONE

N.

16/00016194

ITA:

SOPRINTENDENZA

ARCHEOLOGICA - TARANTO

63

PUGLIA

2

(5605241) Roma, 1975 - Ist. Poligr. Stato - S. (c. 1.000.000)

PROVINCIA E COMUNE: BA - GIOIA DEL COLLE

LUOGO DI COLLOCAZIONE: Museo Archeologico  
Nazionale

INV. MG 499

OGGETTO: Peso da telaio

PROVENIENZA (rif. I.G.M.): Monte Sannace (Gioia del Colle)  
( F. 190 III NODATI DI SCAVO: Acropoli, tomba 14. INV. DI SCAVO:  
(o altra acquisizione)

DATAZIONE: Seconda metà del IV sec. a. C.

ATTRIBUZIONE: Fabbrica locale

MATERIALE E TECNICA: Argilla rosata; superficie rosata con  
chiazza grigiastrea alla base.

MISURE: Alt. 5; base maggiore 3,2; base minore 1,2

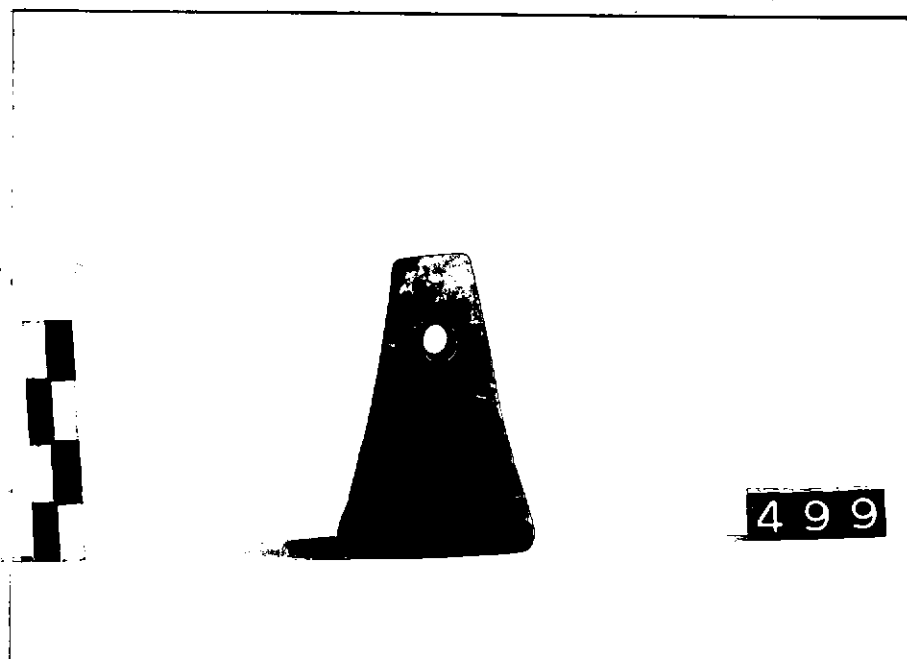
STATO DI CONSERVAZIONE: Incrostazioni. Scheggiature, di cui  
una grande ad uno spigolo.

CONSISTENZA ATTUALE DEL MATERIALE: /

ESAME DEI REPERTI: /

CONDIZIONE GIURIDICA: Proprietà dello Stato.

NOTIFICHE: /



NEG. 788-69

DESCRIZIONE: Forma troncopiramidale con basi quadrate.

Cfr.: E.M. DE JULIIS, Ordona (Foggia). Scavi nella ne-  
cropoli, in "Notizie degli Scavi di Antichità",  
XXVII (1973), p. 324, fig. 54: 11; p. 345, fig.  
79: 15b; p. 375, fig. 116: 13

RESTAURI: /

ESEGUITI: /

PROCEDIMENTI SEGUITI: /

BIBLIOGRAFIA, INVENTARI: /

SOPRINTENDENZA ARCHEOLOGICA

FOTOGRAFIE:

TARANTO

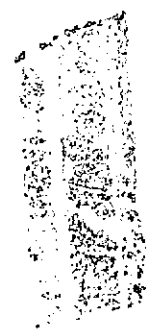
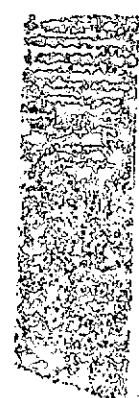
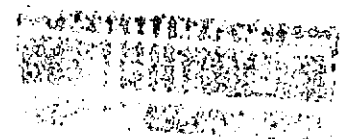
A.F.S. n° 788-R.59 *col. Gioia del Colle*

DISEGNI: /

ESAME DEI SITI E DEI TERRENI: /

RIFERIMENTO OGGETTI DELLO STESSO COMPLESSO:

Inv. MG 498



COMPILATORE DELLA SCHEDA: Ivone Chiara *Chiara*

DATA: 2/11/1982

VISTO DEL FUNZIONARIO RESPONSABILE: *masce Roud'up*



ALLEGATI: /

Io sottoscritto mi obbligo alla conservazione dell'oggetto descritto nel presente foglio secondo le norme della Legge 1° Giugno 1939, n. 1089 e Regolamento approvato con R. Decreto n. 363 del 30 Gennaio 1913; di conseguenza a non rimuoverlo dal posto che occupa, a non apportarvi modificazioni senza conseguire preventiva approvazione del Ministero dell'Istruzione, e a non menomarne in alcun modo il pubblico godimento.

DATA: .....

VISTO DEL SOPRINTENDENTE'

FIRMA

AGGIORNAMENTI:

OSSERVAZIONI: /

RIFERIMENTO VECCHIE SCHEDE: /