

RA	N. CATALOGO GENERALE	N. CATALOGO INTERNAZIONALE	MINISTERO PER I BENI CULTURALI E AMBIENTALI DIREZ. GEN. DELLE ANTICHITA' E BELLE ARTI	REGIONE	N.
CODICI	16/00013225	ITA:	SOBINTENDENZA ARCHEOLOGICA DELLA PUGLIA	63	FUGLIA

(5605241) Roma, 1975 - Ist. Poligr. Stato - S. (c. 1.000.000)

PROVINCIA E COMUNE: **BA-Bari**

LUOGO DI COLLOCAZIONE: **Museo Archeologico** INV. **9360**

OGGETTO: **Rilievo frammentario con figura maschile sdraiata su kline.**

PROVENIENZA (rif. I.G.M.): **TA-Taranto F202, II NO**

DATI DI SCAVO: (o altra acquisizione) INV. DI SCAVO: --

DATAZIONE: **fine VI sec.a.C.**

ATTRIBUZIONE: **Fabbrica Italiota**

MATERIALE E TECNICA: **Argilla dura avana chiaro. A stampo.**

MISURE: **alt.max.20; lungh.max.42**

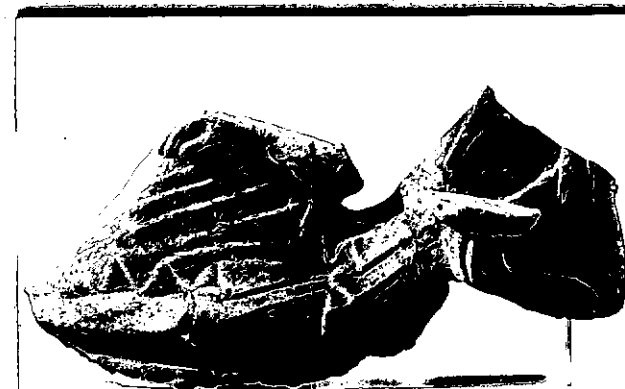
STATO DI CONSERVAZIONE: **Ricomposto da due ampi frammenti. Fratturato in alto ed inferiormente (mancano, infatti, la testa e la spalla destra con parte del relativo braccio).**

CONSISTENZA ATTUALE DEL MATERIALE: -- **Incrostazioni e scheggiature varie.**

ESAME DEI REPERTI: --

CONDIZIONE GIURIDICA: **Proprietà della Provincia di Bari**

NOTIFICHE: --



NEG. **9851**

DESCRIZIONE:

Rilievo frammentario con figura maschile sdraiata su kline. Ha il braccio destro steso, poggiato sulla relativa gamba sollevata ed il sinistro piegato, con una coppa in mano. Indossa un mantello che, coprendo la spalla ed il braccio sinistro, ricade a coprire le gambe, formando artistiche pieghe. Sul petto si vedono le estremità delle lunghe ciocche, segnate da brevi tratti orizzontali.
Per una figura maschile ricoperta da un mantello similmente piegato a festoni, vedi A. Levi, Le terracotte figurate del Museo Nazionale di Napoli, Firenze 1926, pag. 28, fig. 30.

La figura maschile del banchettante prima (VI sec.a.C.) è sola, poi (verso la metà del V sec.a.C.) compare una figura femminile che regge un bambino tra le braccia, seduta all'estremità della kline. Questi personaggi sono interpretati o come Dioniso, con o senza Kore e il piccolo Jackos, oppure come il defunto eroiz-

RESTAURI:

ESEGUITI:

PROCEDIMENTI SEGUITI:

BIBLIOGRAFIA, INVENTARI:

Questo pezzo è ricordato da R. Bartoccini, Taranto-Rinvenimen-
ti e scavi (1933-34), in Notizie degli Scavi 1936, pag. 152.

FOTOGRAFIE: **SOPRINTENDENZA ARCHEOLOGICA
TARANTO**

A.F.S. n° 9851 di Bai

DISEGNI:

ESAME DEI SITI E DEI TERRENI:

RIFERIMENTO OGGETTI DELLO STESSO COMPLESSO:

COMPILATORE DELLA SCHEDA: Giulia Sagliocco

G. Sagliocco

DATA: - 7 SET. 1981

VISTO DEL FUNZIONARIO RESPONSABILE:



ALLEGATI:

Io sottoscritto mi obbligo alla conservazione dell'oggetto descritto nel presente foglio secondo le norme della Legge 1° Giugno 1939, n. 1089 e Regolamento approvato con R. Decreto n. 363 del 30 Gennaio 1913; di conseguenza a non rimuoverlo dal posto che occupa, a non apportarvi modificazioni senza conseguire preventiva approvazione del Ministero dell'Istruzione, e a non menomarne in alcun modo il pubblico godimento.

DATA:

VISTO DEL SOPRINTENDENTE

FIRMA

AGGIORNAMENTI:

OSSERVAZIONI:

RIFERIMENTO VECCHIE SCHEDE:

~~archeologiche, Milano 1975, pp. 13-18).~~
~~plastica arcaica e classica nelle civiltà raccolte~~
~~zato con o senza i suoi familiari (P. Caporasso, coro -~~
~~re e il piccolo Jackos, oppure come il defunto eroiz-~~
~~gi sono interpretati o come Dioniso, con o senza xo-~~
~~sta, quindi all'estremità della linea dorsale.~~