

RA	N. CATALOGO GENERALE	N. CATALOGO INTERNAZIONALE	 MINISTERO PER I BENI CULTURALI E AMBIENTALI DIREZ. GEN. DELLE ANTICHITA' E BELLE ARTI		REGIONE	N.
CODICI	16/00013227	ITA:	SOPRINTENDENZA ARCHEOLOGICA DELLA PUGLIA	63	PUGLIA	

(5605241) Roma, 1975 - Ist. Poligr. Stato - S. (c. 1.000.000)

PROVINCIA E COMUNE: **BA-Bari**

LUOGO DI COLLOCAZIONE: **Museo Archeologico** INV. **3543**

OGGETTO: **Piccola macina con iscrizione.**

PROVENIENZA (rif. I.G.M.): **TA-Taranto, P202, II NO**

DATI DI SCAVO: - INV. DI SCAVO: -
 (o altra acquisizione)

DATAZIONE: **età ellenistica**

ATTRIBUZIONE: **Fabbrica Italiota**

MATERIALE E TECNICA: **Argilla tenera avana. Lavorata a mano.**

MISURE: **diam. 9,5**

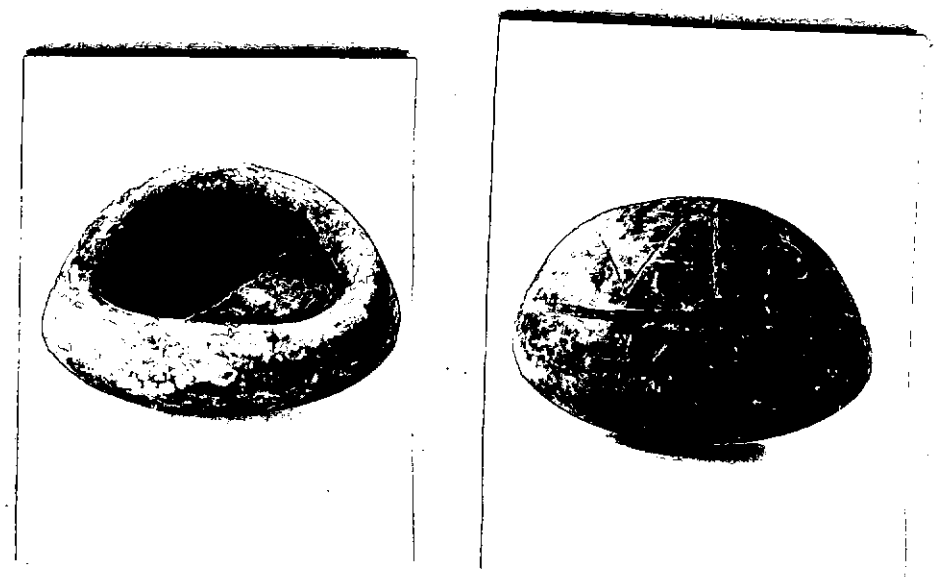
STATO DI CONSERVAZIONE: **Incrostazioni e scheggiature varie.**

CONSISTENZA ATTUALE DEL MATERIALE: -

ESAME DEI REPERTI: -

CONDIZIONE GIURIDICA: **Proprietà della Provincia di Bari**

NOTIFICHE: -



11578/11581
NEG.

DESCRIZIONE:
**Piccola macina di forma emisferica, con cavità interna
 atta alla presa e con risega esterna che divide due pa-
 role iscritte e cioè: ΕΡΡΟΤΕΛΕΙΑΣ**
ΦΙΛ

RESTAURI:

ESEGUITI:

PROCEDIMENTI SEGUITI:

BIBLIOGRAFIA, INVENTARI:

FOTOGRAFIE: SOPRINTENDENZA ARCHEOLOGICA
TARANTO

S.S. n° 11571/11581 cat. Bari

DISEGNI:

ESAME DEI SITI E DEI TERRENI:

RIFERIMENTO OGGETTI DELLO STESSO COMPLESSO:



COMPILATORE DELLA SCHEDA: Giulia Sagliocco

G. Sagliocco

DATA: 17 SET. 1981

VISTO DEL FUNZIONARIO RESPONSABILE:



ALLEGATI:

OSSERVAZIONI:

RIFERIMENTO VECCHIE SCHEDE:

Io sottoscritto mi obbligo alla conservazione dell'oggetto descritto nel presente foglio secondo le norme della Legge 1° Giugno 1939, n. 1089 e Regolamento approvato con R. Decreto n. 363 del 30 Gennaio 1913; di conseguenza a non rimuoverlo dal posto che occupa, a non apportarvi modificazioni senza conseguire preventiva approvazione del Ministero dell'Istruzione, e a non menomarne in alcun modo il pubblico godimento.

DATA:

VISTO DEL SOPRINTENDENTE

FIRMA

AGGIORNAMENTI: