

RA	N. CATALOGO GENERALE	N. CATALOGO INTERNAZIONALE	MINISTERO PER I BENI CULTURALI E AMBIENTALI DIREZ. GEN. DELLE ANTICHITA' E BELLE ARTI		REGIONE	N.
CODICI	16/00013237	ITA:	SOPRINTENDENZA ARCHEOLOGICA DELLA PUGLIA	63	PUGLIA	

(5605241) Roma, 1975 - Ist. Poligr. Stato - S. (c. 1.000.000)

PROVINCIA E COMUNE: **BA-Bari**  
 LUOGO DI COLLOCAZIONE: **Museo Archeologico** INV. 3737  
 OGGETTO: **Rilievo frammentario con figura femminile stante.**

PROVENIENZA (rif. I.G.M.): **TA-Taranto, P202, II NO**

DATI DI SCAVO: - INV. DI SCAVO: -  
 (o altra acquisizione)

DATAZIONE: **VI sec.a.C.**

ATTRIBUZIONE: **Fabbrica italiota**

MATERIALE E TECNICA: **Argilla dura rossiccia. A stampo, vuoto posteriormente.**

MISURE: **alt. 16,5**

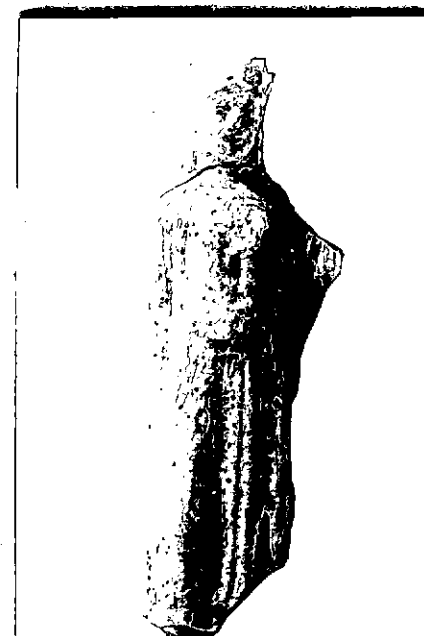
STATO DI CONSERVAZIONE: **Fratturato inferiormente. Molto corrosivo. Testa riattaccata. Varie scheggiature. Incrostazioni e macchioline brunastre diffuse.**

CONSISTENZA ATTUALE DEL MATERIALE: -

ESAME DEI REPERTI: -

CONDIZIONE GIURIDICA: **Proprietà della Provincia di Bari**

NOTIFICHE: ..



NEG. 9880

DESCRIZIONE:

Rilievo frammentario con figura femminile stante, con la gamba destra leggermente e flessa e le braccia stese aderenti al busto. Indossa un chitone rifinito da fasce brune, con pieghe sottolineate da fasce rosse, ed un mantello, indicato ugualmente con fasce rosse. Il viso ha occhi disegnati in bruno, labbra rosse, capelli spartiti sulla fronte e ricadenti sulle spalle, resi con tratti bruni orizzontali. Sul capo un polos con margine superiore rosso.

RESTAURI:

ESEGUITI:

PROCEDIMENTI SEGUITI:

BIBLIOGRAFIA, INVENTARI:

FOTOGRAFIE:

SPRINTENDENZA ARCHEOLOGICA  
TARANTO

n° 9880 ~~di~~ Bari

DISEGNI:

ESAME DEI SITI E DEI TERRENI:

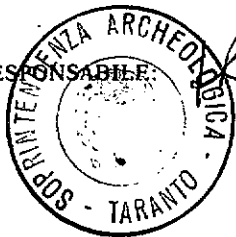
RIFERIMENTO OGGETTI DELLO STESSO COMPLESSO:

COMPILATORE DELLA SCHEDA:

Giulia Sagliocco *G. Sagliocco*

DATA: **7 SET. 1981**

VISTO DEL FUNZIONARIO RESPONSABILE:



ALLEGATI:

OSSERVAZIONI:

RIFERIMENTO VECCHIE SCHEDE:

Io sottoscritto mi obbligo alla conservazione dell'oggetto descritto nel presente foglio secondo le norme della Legge 1° Giugno 1939, n. 1089 e Regolamento approvato con R. Decreto n. 363 del 30 Gennaio 1913; di conseguenza a non rimuoverlo dal posto che occupa, a non apportarvi modificazioni senza conseguire preventiva approvazione del Ministero dell'Istruzione, e a non menomarne in alcun modo il pubblico godimento.

DATA: .....

VISTO DEL SOPRINTENDENTE

FIRMA

AGGIORNAMENTI: