

RA	N. CATALOGO GENERALE	N. CATALOGO INTERNAZIONALE	MINISTERO PER I BENI CULTURALI E AMBIENTALI DIREZ. GEN. DELLE ANTICHITA' E BELLE ARTI		REGIONE	N.
CODICI	16/00013240	ITA:	SOPRINTENDENZA ARCHEOLOGICA DELLA PUGLIA	63	PUGLIA	

(5605241) Roma, 1975 - Ist. Poligr. Stato - S. (c. 1.000.000)

PROVINCIA E COMUNE: BA-Bari
 LUOGO DI COLLOCAZIONE: Museo Archeologico INV. 3741

OGGETTO: Matrice raffigurante la parte posteriore di una
 figura maschile nuda.

PROVENIENZA (rif. I.G.M.): TA-Taranto, F202, II NO

DATI DI SCAVO: - INV. DI SCAVO: -
 (o altra acquisizione)

DATAZIONE: età ellenistica

ATTRIBUZIONE: Fabbrica italiota

MATERIALE E TECNICA: Argilla dura avana charo. A stampo.

MISURE: alt. 15,3

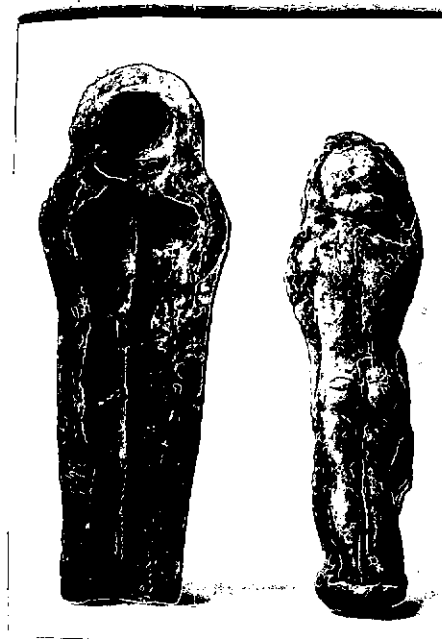
STATO DI CONSERVAZIONE: Varie scheggiature. Incrostazioni gri-
 giastre diffuse.

CONSISTENZA ATTUALE DEL MATERIALE: -

ESAME DEI REPERTI: -

CONDIZIONE GIURIDICA: Proprietà della Provincia di Bari

NOTIFICHE: -



NEG. 11590-91

DESCRIZIONE:

Matrice raffigurante la parte posteriore di una figura
 maschile nuda, con le gambe accostate l'una all'altra.
 Capelli raccolti in un rotolo sulla nuca.

RESTAURI:

ESEGUITI:

PROCEDIMENTI SEGUITI:

BIBLIOGRAFIA, INVENTARI:

FOTOGRAFIE: SOPRINTENDENZA ARCHEOLOGICA
TARANTO

A.F.S. n° 11590-91 ~~di~~ Bari

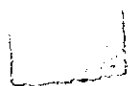
DISEGNI:

ESAME DEI SITI E DEI TERRENI:

RIFERIMENTO OGGETTI DELLO STESSO COMPLESSO:

[Faint, illegible text in the left column, possibly a list of site names or descriptions.]

[Faint, illegible text in the right column, possibly a list of objects or references.]



COMPILATORE DELLA SCHEDA: Giulia Sagliocco *Clodiseco*

DATA: 17 SET. 1981



VISTO DEL FUNZIONARIO RESPONSABILE

ALLEGATI:

Io sottoscritto mi obbligo alla conservazione dell'oggetto descritto nel presente foglio secondo le norme della Legge 1° Giugno 1939, n. 1089 e Regolamento approvato con R. Decreto n. 363 del 30 Gennaio 1913; di conseguenza a non rimuoverlo dal posto che occupa, a non apportarvi modificazioni senza conseguire preventiva approvazione del Ministero dell'Istruzione, e a non menomarne in alcun modo il pubblico godimento.

DATA:

VISTO DEL SOPRINTENDENTE

FIRMA

AGGIORNAMENTI:

OSSERVAZIONI:

RIFERIMENTO VECCHIE SCHEDE: