

RA	N. CATALOGO GENERALE	N. CATALOGO INTERNAZIONALE	 MINISTERO PER I BENI CULTURALI E AMBIENTALI DIREZ. GEN. DELLE ANTICHITA' E BELLE ARTI		REGIONE	N.
CODICI	16/00013252	ITA:	SOPRINTENDENZA ARCHEOLOGICA DELLA PUGLIA	63	PUGLIA	

(5605241) Roma, 1975 - Ist. Poligr. Stato - S. (c. 1.000.000)

PROVINCIA E COMUNE: BA-Bari

LUOGO DI COLLOCAZIONE: Museo Archeologico INV. 4212

OGGETTO: Testa femminile coperta da himation, pertinente a rilievo con figura femminile con bambino e banchettante disteso su kline.

PROVENIENZA (rif. I.G.M.): TA-Taranto, F202, II NO

DATI DI SCAVO: -  
(o altra acquisizione)

INV. DI SCAVO: -

DATAZIONE: IV sec.a.C.

ATTRIBUZIONE: Fabbrica italiota

MATERIALE E TECNICA: Argilla dura avana chiaro. A stampo;

MISURE: alt.7,5;largh.9

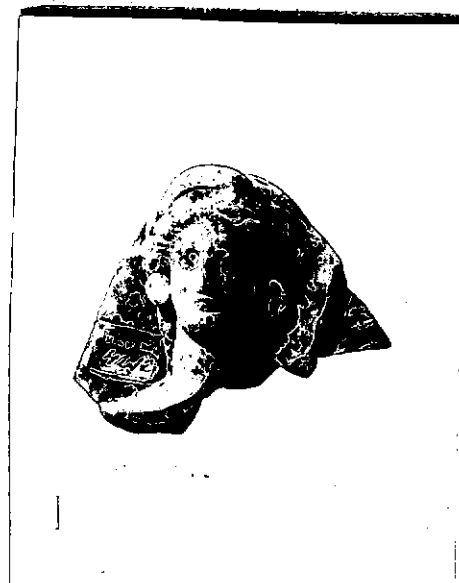
STATO DI CONSERVAZIONE: Fratturata inferiormente e sul lato sinistro. Piuttosto corrosa. Qualche scheggiatura. Macchioline brunastre diffuse. Ingubbiatura.

CONSISTENZA ATTUALE DEL MATERIALE: -

ESAME DEI REPERTI: -

CONDIZIONE GIURIDICA: Proprietà della Provincia Di Bari

NOTIFICHE: -



NEG. 11507

DESCRIZIONE:

Testa femminile ricoperta dall'himation, con naso e labbra carnose e capelli ondulati; spartiti sulla fronte e pettinati obliquamente sulle tempie, fermati da un diadema a mezzaluna. Orecchini a disco, con pendente striato a "tortillon".

I personaggi del rilievo, cui questa testa appartiene, vengono interpretati o come Dioniso, con o senza Kore ed il piccolo Jackos, oppure come il defunto eroizzato con o senza i suoi familiari (D. Caporusso, Coroplastica arcaica e classica nelle civiche raccolte archeologiche, Milano 1975, pp. 13-18).

RESTAURI:

ESEGUITI:

PROCEDIMENTI SEGUITI:

BIBLIOGRAFIA, INVENTARI:

FOTOGRAFIE: **SUPREINTENDENZA ARCHEOLOGICA**  
**TARANTO**

A.F.S. n° 11507 *ca. Bari*

DISEGNI:

ESAME DEI SITI E DEI TERRENI:

RIFERIMENTO OGGETTI DELLO STESSO COMPLESSO:

COMPILATORE DELLA SCHEDA: Giulia Sagliocco

*G. Sagliocco*

DATA: -7 SET. 1981

VISTO DEL FUNZIONARIO RESPONSABILE:



ALLEGATI:

Io sottoscritto mi obbligo alla conservazione dell'oggetto descritto nel presente foglio secondo le norme della Legge 1° Giugno 1939, n. 1089 e Regolamento approvato con R. Decreto n. 363 del 30 Gennaio 1913; di conseguenza a non rimuoverlo dal posto che occupa, a non apportarvi modificazioni senza conseguire preventiva approvazione del Ministero dell'Istruzione, e a non menomarne in alcun modo il pubblico godimento.

DATA: .....

VISTO DEL SOPRINTENDENTE

FIRMA

AGGIORNAMENTI:

OSSERVAZIONI:

RIFERIMENTO VECCHIE SCHEDE: