

RA	N. CATALOGO GENERALE	N. CATALOGO INTERNAZIONALE	MINISTERO PER I BENI CULTURALI E AMBIENTALI DIREZ. GEN. DELLE ANTICHITA' E BELLE ARTI		REGIONE	N.
CODICI	16/00016958	ITA:	SOPRINTENDENZA ARCHEOLOGICA DELLA PUGLIA	63	PUGLIA	3

(5605241) Roma, 1975 - Ist. Poligr. Stato - S. (c. 1.000.000)

PROVINCIA E COMUNE: **BA-Bari**
 LUOGO DI COLLOCAZIONE: **Museo Archeologico** INV. **23585**

OGGETTO: **Kylix di tipo ionico B1.**

PROVENIENZA (rif. I.G.M.): **Turi, F190 IV SO**

DATI DI SCAVO: **Proprietà dell'Aera.Tomba** INV. DI SCAVO: **-**
 (o altra acquisizione) **2.Scavi dell'8/5/1978.**

DATAZIONE: **Prima metà del VI sec.a.C.**

ATTRIBUZIONE: **Fabbrica italiota.**

MATERIALE E TECNICA: **Argilla beige.Vernice nera poco lucente.**
Coloritura in rosso sulle parti rispar-
-miate.Modellata al tornio.

MISURE: **Alt.5,5;largh.con anse 17,5;diam.erlo 12,7;dian.**
piede 5,6.

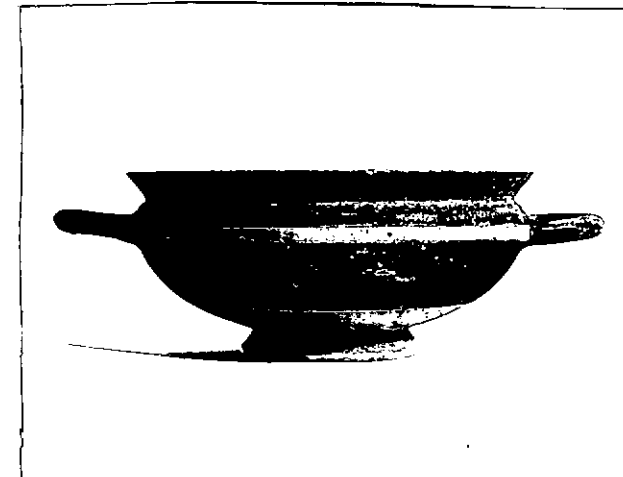
STATO DI CONSERVAZIONE: **Arrossamenti per cettura difettosa in**
alcuni punti.Vernice evanida e scrostata.Scheggiature
ed incrostazioni.

CONSISTENZA ATTUALE DEL MATERIALE: **-**

ESAME DEI REPERTI: **-**

CONDIZIONE GIURIDICA: **Proprietà dello Stato**

NOTIFICHE: **-**



NEG. 27061

DESCRIZIONE:

Basso piede tronco-conico;corpo a calotta con alto erlo espanso con solcatura sulla parte esterna,anse a bastoncino impostate orizzontalmente sulla parte superiore del corpo.Verniciata in nero,eccetto il piede,la parte inferiore del corpo ed una sottile fascia tra le anse.Parti risparmiate colorate in rosso:alle estremità,una sottile fascia presso l'orlo;all'interno, due sottili fasce parallele sull'orlo,tre sottili cerchi concentrici sul corpo,due sottili cerchi concentrici delimitano il tendello centrale ed altri due il fondo del corpo.

Per la problematica delle coppe ioniche B1 cfr.F.Villard-G.Vallet,Megara Hyblaea-Lampes du VII siècle et chronologie des coupes ioniennes, in MEFR,LXVII,1955 pp.23-27 e fig.4/b.

RESTAURI:

ESEGUITI:

PROCEDIMENTI SEGUITI:

BIBLIOGRAFIA, INVENTARI:

F.M.De Juliis, Turi, Scavi e scoperte, in Studi Etruschi XLIX
(Serie III), Firenze 1981, p.473, Tav.LXXII:c.

FOTOGRAFIE: **SOPRINTENDENZA ARCHEOLOGICA**
TARANTO
A.F.B. n° 27061 (BA) C1

DISEGNI:

ESAME DEI SITI E DEI TERRENI:

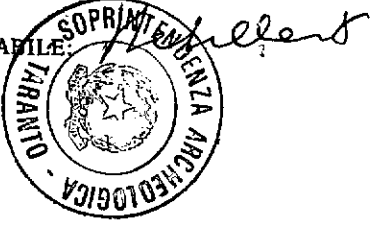
RIFERIMENTO OGGETTI DELLO STESSO COMPLESSO:

Inv.nn.23583-23584 ; 23586-23587.

COMPILATORE DELLA SCHEDA: Flavia Longo

DATA: 30/11/1983

VISTO DEL FUNZIONARIO RESPONSABILE:



ALLEGATI: N. 1

Io sottoscritto mi obbligo alla conservazione dell'oggetto descritto nel presente foglio secondo le norme della Legge 1° Giugno 1939, n. 1089 e Regolamento approvato con R. Decreto n. 363 del 30 Gennaio 1913; di conseguenza a non rimuoverlo dal posto che occupa, a non apportarvi modificazioni senza conseguire preventiva approvazione del Ministero dell'Istruzione, e a non menomarne in alcun modo il pubblico godimento.

DATA:

VISTO DEL SOPRINTENDENTE

FIRMA

AGGIORNAMENTI:

OSSERVAZIONI:

RIFERIMENTO VECCHIE SCHEDE:

pp. 23-27 e 118.4/6.