

RA	N. CATALOGO GENERALE	N. CATALOGO INTERNAZIONALE	MINISTERO DELLA PUBBLICA ISTRUZIONE DIREZ. GEN. DELLE ANTICHITA' E BELLE ARTI		REGIONE	N.
CODICI	16/00016982	ITA:	SOPRINTENDENZA ARCHEOLOGICA - TARANTO	63	FUGLIA	18

(3604063) Roma, 1973 - Ist. Poligr. Stato - S. (c. 600.000)

PROVINCIA E COMUNE: **BA-BARI**

LUOGO DI COLLOCAZIONE: **Museo Archeologico** INV.23654

OGGETTO: **Cratere indigeno a decorazione monocroma**

PROVENIENZA (rif. I.G.M.): **Turi, F. 190, IV S-0**

DATI DI SCAVO: **Proprietà G. Lonuzzo.** INV. DI SCAVO:
(o altra acquisizione) **Tomba 4 (materiale esterno). Scavi 13/9/1978.**

DATAZIONE: **Primo quarto del V sec. a.C.**

ATTRIBUZIONE: **Subgeometrico peucezio. Classe D (DE JULIIS).**

MATERIALE E TECNICA: **Argilla beige. decorazione in bruno diluito. Modellato al tornio.**

MISURE: **Alt. 26; diam. orlo 26,5; diam. piede 10,8.**

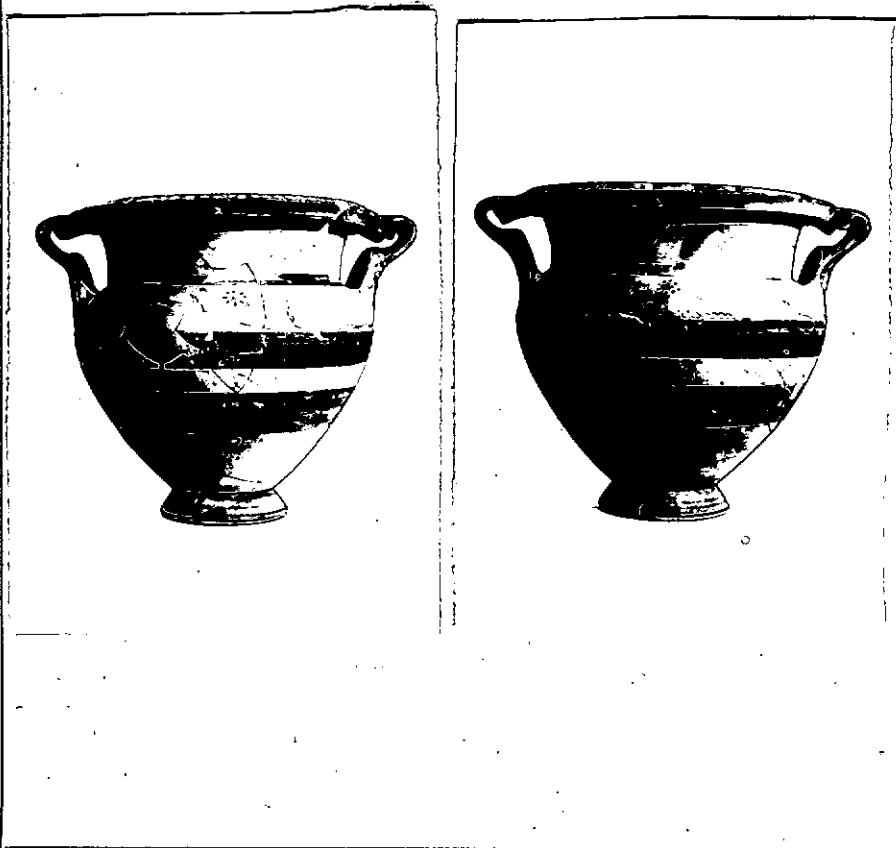
STATO DI CONSERVAZIONE: **Ricomposto da vari frammenti. Decorazione evanida e scrostata. Incrostazioni.**

CONSISTENZA ATTUALE DEL MATERIALE:

ESAME DEI REPERTI:

CONDIZIONE GIURIDICA: **Proprietà dello Stato**

NOTIFICHE:



NEG. 26944-46

DESCRIZIONE:

Piede tronco-conico, cavo internamente con base di appoggio piatta, corpo tronco-conico, spalla a profilo arrotondato, alto collo a profilo leggermente concavo, labbro revoluto a profilo leggermente concavo, vasso sulla parte superiore e con margine esterno a profilo concavo, anse di tipo laconico. Decorazione in bruno: piede colorato, sul corpo due grosse fasce orizzontali parallele, sulla spalla due rosette stilizzate formate da quattro segmenti incrociati e terminanti in un puntino, alla strozzatura del collo una fascia, sul collo linea tremolo, labbro colorato al margine esterno e decorato sulla parte superiore da una serie di tratti disposti a raggiera, anse colorate irregolarmente sulla parte superiore, parte superiore ~~del collo colorata internamente~~. Per la classificazione e cronologia della %

RESTAURI:

ESEGUITI:

PROCEDIMENTI SEGUITI:

BIBLIOGRAFIA, INVENTARI:

FOTOGRAFIE: **SOPRINTENDENZA ARCHEOLOGICA
TARANTO**

A.F.B. n° 26944-26946(87) Cat.

DISEGNI:

ESAME DEI SITI E DEI TERRENI:

RIFERIMENTO OGGETTI DELLO STESSO COMPLESSO:

Inv. nn. 23655-23657.

COMPILATORE DELLA SCHEDA:

FLAVIA LONGO *Flavia Longo*

DATA:

30/11/1983

VISTO DEL FUNZIONARIO RESPONSABILE:



ALLEGATI:

N. 1

Io sottoscritto mi obbligo alla conservazione dell'oggetto descritto nel presente foglio secondo le norme della Legge 1° Giugno 1939 n. 1039 e Regolamento approvato con R. Decreto n. 363 del 30 Gennaio 1913; di conseguenza a non rimuoverlo dal posto che occupa, a non apportarvi modificazioni senza conseguire preventiva approvazione del Ministero dell'Istruzione, e a non menomarne in alcun modo il pubblico godimento.

DATA:

VISTO DEL SOPRINTENDENTE


FIRMA

AGGIORNAMENTI:

OSSERVAZIONI:

RIFERIMENTO VECCHIE SCHEDE:

mente. Per la classificazione e cronologia della %

RA	N. CATALOGO GENERALE	N. CATALOGO INTERNAZIONALE	 MINISTERO PER I BENI CULTURALI E AMBIENTALI DIREZ. GEN. DELLE ANTICHITA' E BELLE ARTI	
	16/00016982	ITA:	SOPRINTENDENZA ARCHEOLOGICA	63 INV. 23654
	ALLEGATO N. <u>1</u>			

(5605243) Roma, 1975 - Ist. Poligr. Stato - S. (c. 200.000)

%
 ceramica geometrica della Peucezia cfr. E.M.DE JULIIS, La ceramica geometrica della Peucezia: bilancio degli studi e prospettive dell'odierna ricerca, in ΑΝΤΑΡΧΑΙ, Nuove ricerche e studi sulla Magna Grecia e la Sicilia antica in onore di Paolo Enrico Arias, vol. I, Pisa 1982, pp. 123-128