

RA	N. CATALOGO GENERALE	N. CATALOGO INTERNAZIONALE	MINISTERO DELLA PUBBLICA ISTRUZIONE DIREZ. GEN. DELLE ANTICHITA' E BELLE ARTI		REGIONE	N.
CODICI	16/00017017	ITA:	SOPRINTENDENZA ARCHEOLOGICA - TARANTO	63	PUGLIA	8

(3604063) Roma, 1973 - Ist. Poligr. Stato - S. (c. 600.000)

PROVINCIA E COMUNE: BA-BARI

LUOGO DI COLLOCAZIONE: Museo Archeologico INV. 23693

OGGETTO: Kantharos indigeno a decorazione monocroma

PROVENIENZA (rif. I.G.M.): Turi, F. 190, IV S-0

DATI DI SCAVO: Proprietà V. Notarangelo. INV. DI SCAVO:
(o altra acquisizione) Tomba 1. Scavi 7/9/1979/

DATAZIONE: Fine VI inizi V sec.a.C.

ATTRIBUZIONE: Subgeometrico peucezio. Classe A (DE JULIIS).

MATERIALE E TECNICA: Argilla beige tendente al giallino. Decorazione di colore bruno molto diluito tendente al rossastro. Modellato a mano.

MISURE: Alt. max. 19,5; alt. all'orlo 15,5; diam. orlo 12,6; diam. piede 7,4.

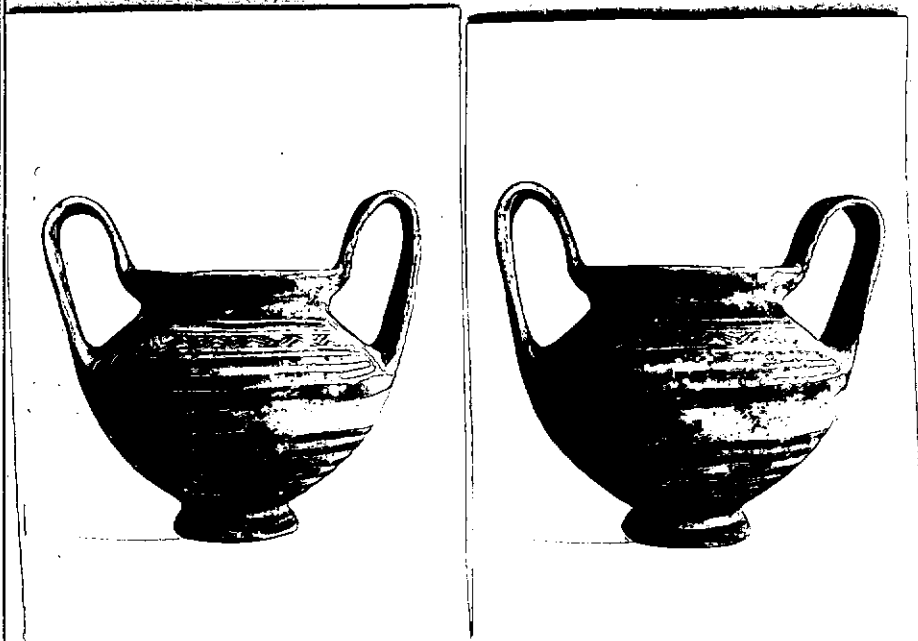
STATO DI CONSERVAZIONE: Lievi scheggiature sul corpo e sul labbro. Decprazione evanida e scrostata. Incrostazioni.

CONSISTENZA ATTUALE DEL MATERIALE:

ESAME DEI REPERTI:

CONDIZIONE GIURIDICA: Proprietà dello Stato

NOTIFICHE:



NEG. 22016-18

DESCRIZIONE:

Piede tronco-conico cavò internamente, corpo semiglobulare nella parte inferiore e tronco-conico alla spalla, labbro svasato, anse a nastro sopraelevate. Decorazione in bruno: sul piede e sulla parte inferiore del corpo fasce orizzontali parallele di vario spessore, una fascia sul punto di massima espansione del corpo, sulla spalla, tra fasce parallele orizzontali di vario spessore, tripla linea spezzata. Una fascia abbastanza spessa sotto la strozzatura del collo prosegue più sottile lateralmente. Tra gli attacchi delle anse, motivo a chevron. Sulle anse dai contorni sottolineati in bruno, all'esterno, verso l'attacco inferiore, 4 lunghi tratti verticali di vario spessore, verso l'attacco con il labbro, svastica tra sottili fasce parallele verticali in un riquadro risparmiato. All'interno del labbro, entro una fascia circolare, sei gruppi composti da tre tratti trasversali ciascuno (ad eccezione di uno che ha 4 tratti) disposti a raggiera. Per la cronologia e

RESTAURI:

ESEGUITI:

PROCEDIMENTI SEGUITI:

BIBLIOGRAFIA, INVENTARI:

FOTOGRAFIE: SOPRINTENDENZA ARCHEOLOGICA
TARANTO
A.F.S. n° 27016-18 (89) Cal.

DISEGNI:

ESAME DEI SITI E DEI TERRENI:

RIFERIMENTO OGGETTI DELLO STESSO COMPLESSO:

Inv. m. 23686-23692 ; 23694-23707

COMPILATORE DELLA SCHEDA:

FLAVIA LONGO *Flavia Longo*

DATA:

30/11/1983

VISTO DEL FUNZIONARIO RESPONSABILE



ALLEGATI: N. 1

Io sottoscritto mi obbligo alla conservazione dell'oggetto descritto nel presente foglio secondo le norme della Legge 1° Giugno 1939 n. 1689 e Regolamento approvato con R. Decreto n. 363 del 30 Gennaio 1913; di conseguenza a non rimuoverlo dal posto che occupa, a non apportarvi modificazioni senza conseguire preventiva approvazione del Ministero dell'Istruzione, e a non menomarne in alcun modo il pubblico godimento.

DATA:


VISTO DEL SOPRINTENDENTE

FIRMA

AGGIORNAMENTI:

OSSERVAZIONI:

RIFERIMENTO VECCHIE SCHEDE:

RA	N. CATALOGO GENERALE	N. CATALOGO INTERNAZIONALE	 MINISTERO PER I BENI CULTURALI E AMBIENTALI DIREZ. GEN. DELLE ANTICHITA' E BELLE ARTI	
	16/00017017	ITA:		SOPRINTENDENZA ARCHEOLOGICA - TARANTO
	ALLEGATO N.4.....			

(5605243) Roma, 1975 - Ist. Poligr. Stato - S. (c. 200.000)

*
 cronologia della ceramica della Feucezia cfr. E.M.DE JULIIS, La ceramica geometrica della Feucezia: bilancio degli studi e prospettive dell'odierna ricerca, in ATTAPXAI, Nuove ricerche e studi sulla Magna Grecia e la Sicilia antica in onore di Paolo Enrico Arias, vol.I? Pisa 1982, pp. 123-128.