

RA	N. CATALOGO GENERALE	N. CATALOGO INTERNAZIONALE	 MINISTERO PER I BENI CULTURALI E AMBIENTALI UFFICIO CENTRALE PER I BENI A.A.A.S. ISTITUTO CENTRALE PER IL CATALOGO E LA DOCUMENTAZIONE		REGIONE	N.
CODICI	16/00031347-33	ITA:	SOPRINTENDENZA ARCHEOLOGICA DELLA PUGLIA-TARANTO	63	PUGLIA	

Roma, 1983 - I.P.Z.S. - S.

PROVINCIA E COMUNE: BA-BARI

LUOGO DI COLLOCAZIONE: Museo Archeologico 1 INV. 37610  
Bari

OGGETTO: Bicchiotte acrome

PROVENIENZA (rif. I.G.M.): Turi (F. 190 IV SO).

DATI DI SCAVO: Tomba 1 2/12/68. INV. DI SCAVO:  
(o altra acquisizione) II deposizione

DATAZIONE: VI sec.a.C.

ATTRIBUZIONE: fabbrica indigena

MATERIALE E TECNICA: Argilla beige.

MISURE: diam.orlo 7,6; diam. piede 4,6; alt. 8.

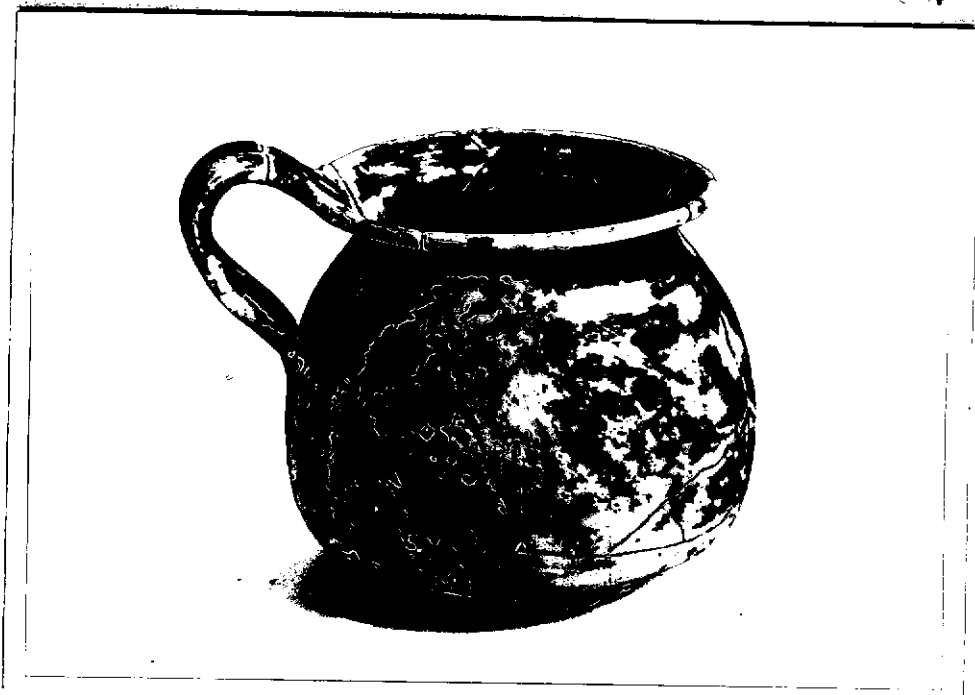
STATO DI CONSERVAZIONE: Ricomposta da più frammenti; lacune sul  
corpo; incrostazioni terrose diffuse.

CONSISTENZA ATTUALE DEL MATERIALE:

ESAME DEI REPERTI:

CONDIZIONE GIURIDICA: Proprietà dello Stato/

NOTIFICHE:



DESCRIZIONE: Apoda con base piatta, corpo globoso rastrenato verso l'alto, labbro obliquo estroflesso; ansa a nastro sormontante. NEG. 40203

Si tratta ad una forma documentata nella ceramica acroma eseguita al tornio e caratterizzata dal labbro vagamente modellato. I confronti per il tipo con labbro obliquo consentono una datazione al VI sec.a.C.; si confronti con gli esemplari delle tombe 2 e 3 di Noicattaro rispettivamente datate tra il 575 e il 550 a.C. e tra il 550 e il 500 a.C. (A. CIANCIO, Tombe arcaico-classiche nei territori di Noicattaro e di Valenzano-Bari (Scavi 1978-1981), in Taras, V, 1, 1965, p. 93, tav. XLVI, 4; p. 51, tav. XXI, n. 11; p. 59, tav. XXV, n. 49).

RESTAURI:

ESEGUITI:

PROCEDIMENTI SEGUITI:

BIBLIOGRAFIA, INVENTARI:

A. RICCARDI, Turi (Bari), Francese, in AA.VV.,  
Notiziario delle attività di tutela. Settembre  
1988 - Giugno 1989, in Taras, IX, 1-2, 1989, pp.  
200\_201, Tav. LXXXV.

FOTOGRAFIE:

DISEGNI:

ESAME DEI SITI E DEI TERRENI:

RIFERIMENTO OGGETTI DELLO STESSO COMPLESSO:

Complesso tombale:nn.inv.37605-37609;37611-37626.

COMPILATORE DELLA SCHEDA:

GIUSEPPINA TAMMA *Giuseppina Tamma*

DATA: 20/2/1991

VISTO DEL FUNZIONARIO RESPONSABILE

DOTT.SSA A.RICCARDI



*A. Riccardi*

ALLEGATI:

Io sottoscritto mi obbligo alla conservazione dell'oggetto descritto nel presente foglio secondo le norme della Legge 1° Giugno 1939, n. 1089 e Regolamento approvato con R. Decreto n. 363 del 30 Gennaio 1913; di conseguenza a non rimuoverlo dal posto che occupa, a non apportarvi modificazioni senza conseguire preventiva approvazione del Ministero per i Beni Culturali e Ambientali, e a non menomarne in alcun modo il pubblico godimento.

DATA: .....

VISTO DEL DIRETTORE DELL'ISTITUTO

FIRMA

AGGIORNAMENTI:

OSSERVAZIONI:

RIFERIMENTO VECCHIE SCHEDE: