

RA

N. CATALOGO GENERALE

N. CATALOGO INTERNAZIONALE

MINISTERO PER I BENI CULTURALI E AMBIENTALI  
DIREZ. GEN. DELLE ANTICHITA' E BELLE ARTI

REGIONE

N.

CODICI

16/00012317

ITA:

SOPRINTENDENZA ARCHEOLOGICA DELLA PUGLIA - TARANTO

63

PUGLIA

(5605241) Roma, 1975 - Ist. Poligr. Stato - S. (c. 1.000.000)

PROVINCIA E COMUNE: BA - BARI

LUOGO DI COLLOCAZIONE: Museo archeologico

INV. 5549

OGGETTO: Krateriskos subgeometrico a decorazione monocroma

PROVENIENZA (rif. I.G.M.): Noicattaro, F 178, III SO

DATI DI SCAVO: Tomba 4; contrada Calcara INV. DI SCAVO: -  
(o altra acquisizione) 16-5-1905.

DATAZIONE: VI secolo a.C.

ATTRIBUZIONE: Fabbrica peuceta

MATERIALE E TECNICA: Argilla color sabbia con ingubbiatura avana e  
decorazione in bruno; modellata a mano.

MISURE: Alt. 17,2; alt. labbro 13,5; diam. base 6; diam. labbro 11,2.

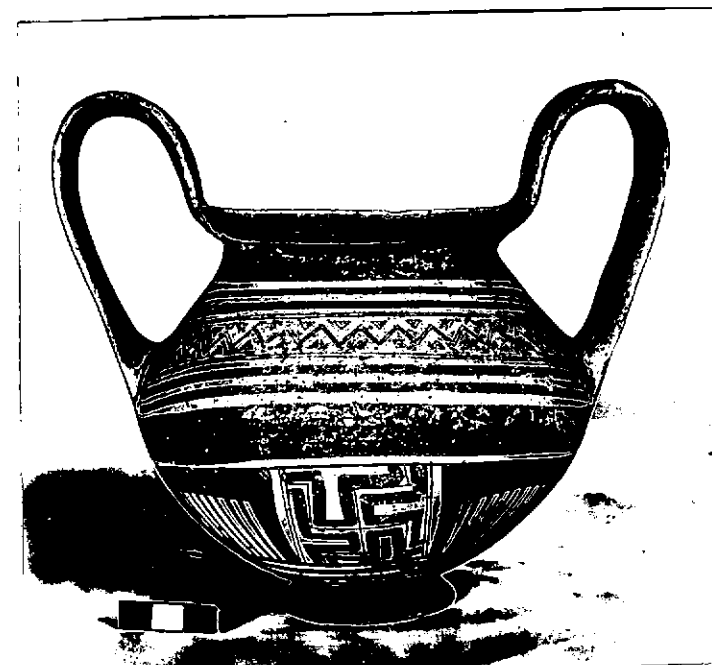
STATO DI CONSERVAZIONE: Anse e labbro riattaccati; lievi sbreccature  
sul corpo.

CONSISTENZA ATTUALE DEL MATERIALE: -

ESAME DEI REPERTI: -

CONDIZIONE GIURIDICA: Proprietà della Provincia di Bari

NOTIFICHE: -



NEG. 4815-7

DESCRIZIONE:

Base tronco-conica, corpo a profilo arrotondato nella parte inferiore e tronco-conico alla spalla; breve labbro svasato, piatto all'interno, e anse sopraelevate a nastro. Sotto la base doppio motivo a croce; sul corpo tra fasce orizzontali e parallele di vario spessore, grande svastica fra due motivi a pettine sulla parte inferiore; sulla spalla doppia linea spezzata con piccoli motivi triangolari inseriti in spazi alternati e contrapposti. All'interno del labbro motivo quadrangolare inscritto entro uja fascia circolare con motivi triangolari negli spazi ricavati; dentelli al taglio. Sulle anse e sotto l'attacco inferiore di queste, motivo a scala; fra i due attacchi gallone con piccolo motivo romboidale in alto. Per un esame del materiale rinvenuto nella tomba 4 di Noicattaro si veda M. GERVASIO, Bronzi arcaici e ceramica geometrica nel Museo di Bari, Bari 1921, p. 109-124.

RESTAURI:

ESEGUITI:

PROCEDIMENTI SEGUITI:

BIBLIOGRAFIA, INVENTARI:

M. MAYER, Apulien vor und während der Hellenisierung, Leipzig-Ber., 1914, p. 73 K.

M. GERVASIO, Bronze arcaici e ceramiche geometriche nel Museo di Bari, Bari 1921, p. 116 n. 6, tav. XV, 6.

D. RAHALL-SAG IVER, The Iron Age in Italy, 1927, p. 228, fig. 87.

P. VON HUBI, P. MEISSERSCHMIDT, Italische Graberkunde, 2, 1939, tav. 38, 6.

FOTOGRAFIE:

SOPRINTENDENZA ARCHEOLOGICA  
TARANTO

A.F.S. n° 4815-7 cat. Bari

DISEGNI:

ESAME DEI SITI E DEI TERRENI:

RIFERIMENTO OGGETTI DELLO STESSO COMPLESSO:



*[Faint, illegible handwritten text]*

COMPILATORE DELLA SCHEDA:

**Filomena Rossi** *filomena*

DATA: **30 GIU. 1978**

VISTO DEL FUNZIONARIO RESPONSABILE



*Rossi*

ALLEGATI:

Io sottoscritto mi obbligo alla conservazione dell'oggetto descritto nel presente foglio secondo le norme della Legge 1° Giugno 1939, n. 1089 e Regolamento approvato con R. Decreto n. 363 del 30 Gennaio 1913; di conseguenza a non rimuoverlo dal posto che occupa, a non apportarvi modificazioni senza conseguire preventiva approvazione del Ministero dell'Istruzione, e a non menomarne in alcun modo il pubblico godimento.

DATA: .....

VISTO DEL SOPRINTENDENTE

FIRMA

AGGIORNAMENTI:

OSSERVAZIONI:

Secondo il "Giornale del Museo" acquisto del 18-1-1912.

RIFERIMENTO VECCHIE SCHEDE: