

RA

N. CATALOGO GENERALE

N. CATALOGO INTERNAZIONALE

MINISTERO PER I BENI CULTURALI E AMBIENTALI  
DIREZ. GEN. DELLE ANTICHITA' E BELLE ARTI

REGIONE

N.

CODICI

16/00013435

ITA:

Soprintendenza Archeologica della Puglia-Taranto 63

Puglia

(5605241) Roma, 1975 - Ist. Poligr. Stato - S. (c. 1.000.000)

PROVINCIA E COMUNE: **Ba. Bari**LUOGO DI COLLOCAZIONE: **Museo Archeologico**

INV.20323

OGGETTO: **Brocca subgeometrica indigena**PROVENIENZA (rif. I.G.M.): **Ortona P 175 IV NE**DATI DI SCAVO: **Sequestro di Ortanova**  
(o altra acquisizione)  
**novembre 1957**

INV. DI SCAVO:

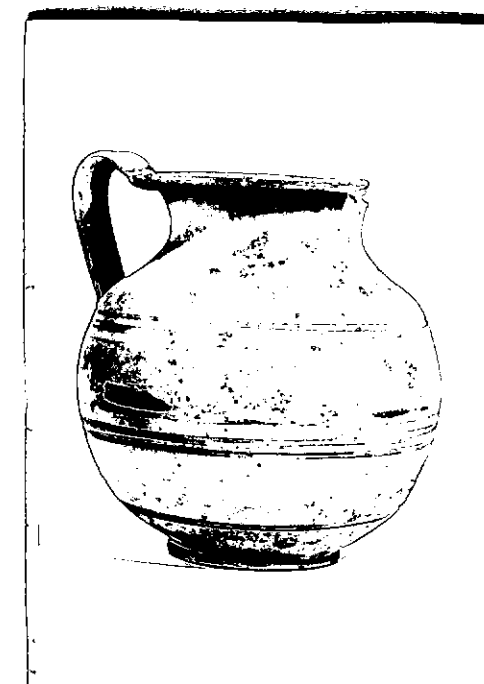
DATAZIONE: **fine V - IV sec. a.C.**ATTRIBUZIONE: **Subgeometrico daunio II - III**MATERIALE E TECNICA: **Argilla beige chiaro con decorazione monocroma in bruno. Superficie incavata sulla fronte in basso. Modellata al tornio.**MISURE: **alt. con ansa 12,5; diam. orlo 9; diam. piede 5,6**STATO DI CONSERVAZIONE: **Decorazione Abrasa ed evanida, macchioline di umidità, labbro lacunoso.**

CONSISTENZA ATTUALE DEL MATERIALE:

ESAME DEI REPERTI:

CONDIZIONE GIURIDICA: **Proprietà della Provincia di Bari.**

NOTIFICHE:



NEG. 21850

## DESCRIZIONE:

Piede a disco, corpo globoso, collo a profilo concavo, labbro svasato, ansa a nastro verticale, lievemente sormontante l'orlo. Sul corpo linea orizzontale sul fondo, nella zona mediana fascia fra due coppie di linee orizzontali parallele, parte esterna dell'ansa e labbro dipinti.

Per un tipo simile si veda a cfr.: Ettore M. De Juliis, Ortona (Poggia) Scavi nella necropoli, in "Notizie degli Scavi di Antichità", vol. XXVII, 1973, pag. 336, fig. 70, n° 4.

RESTAURI:

ESEGUITI:

PROCEDIMENTI SEGUITI:

BIBLIOGRAFIA, INVENTARI:

FOTOGRAFIE: **SOPRINTENDENZA ARCHEOLOGICA**  
**TARANTO**  
A.F.S. n° 21850 cat. Bari

DISEGNI:

ESAME DEI SITI E DEI TERRENI:

RIFERIMENTO OGGETTI DELLO STESSO COMPLESSO:

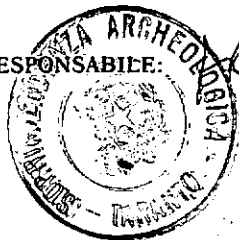
100 100 100

COMPILATORE DELLA SCHEDA: **Maria Michela Fiore - Amendola**

DATA: **30 Giugno 1981**

*M. Michela Fiore*

VISTO DEL FUNZIONARIO RESPONSABILE:



ALLEGATI:

OSSERVAZIONI:

RIFERIMENTO VECCHIE SCHEDE:

Io sottoscritto mi obbligo alla conservazione dell'oggetto descritto nel presente foglio secondo le norme della Legge 1° Giugno 1939, n. 1089 e Regolamento approvato con R. Decreto n. 363 del 30 Gennaio 1913; di conseguenza a non rimuoverlo dal posto che occupa, a non apportarvi modificazioni senza conseguire preventiva approvazione del Ministero dell'Istruzione, e a non menomarne in alcun modo il pubblico godimento.

DATA: .....

VISTO DEL SOPRINTENDENTE

FIRMA

AGGIORNAMENTI: