



16/00014209

ITA:

SOPRINTENDENZA ARCHEOLOGICA DELLA PUGLIA

63

PUGLIA

(5605241) Roma, 1975 - Ist. Poligr. Stafo - S. (c. 1.000.000)

PROVINCIA E COMUNE: **BA + ZARI**LUOGO DI COLLOCAZIONE: **Museo Archeologico**INV. **22337**OGGETTO: **Patera con fondo umbilicato**PROVENIENZA (rif. I.G.M.): **Laterza (P 201 I NO; lat.nord 40°35'54", long. est 4°15'47") necropoli di contrada "Candile".**DATI DI SCAVO: **Scavi Biancofiore 1966**
(o altra acquisizione) **tomba 3**

INV. DI SCAVO:

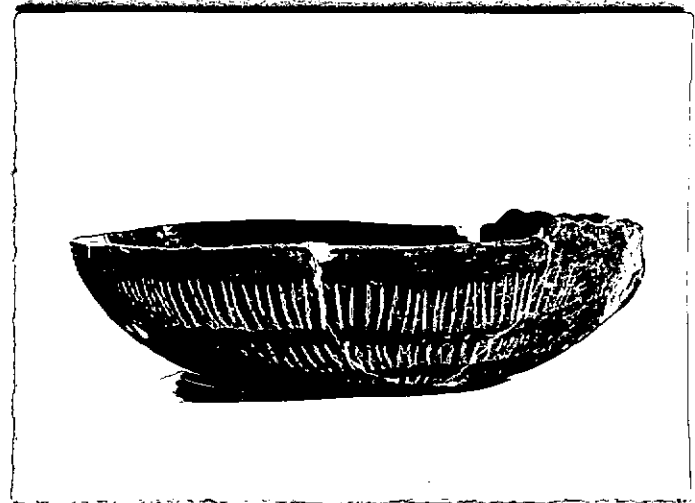
DATAZIONE: **Neolitico-inizi età del Bronzo (inizi II mill.a.C.)**ATTRIBUZIONE: **Protosappaninico**MATERIALE E TECNICA: **Impasto; superficie nera, lisciate. Decorazione incisa a crudo.**MISURE: **Alt. 4,3; diam. bocca 10**STATO DI CONSERVAZIONE: **Ricomposta, con piccole integrazioni sul fondo e sull'orlo.**

CONSISTENZA ATTUALE DEL MATERIALE:

ESAME DEI REPERTI:

CONDIZIONE GIURIDICA: **Proprietà dello Stato**

NOTIFICHE:

NEG. **21711**

DESCRIZIONE:

Orlo assottigliato; ansa presa rilevata leggermente sull'orlo, con margine denticolato e falsa ansetta sulla parte esterna; fondo umbilicato.

Decorata con lunghi tratti verticali incisi a crudo e disposti su quattro fasce sulla superficie esterna; lo stesso motivo, ma composto di una sola fascia, anche all'interno della presa.

RESTAURI:

ESEGUITI:

PROCEDIMENTI SEGUITI:

BIBLIOGRAFIA, INVENTARI:

F. DIACCOFIGLI, La necropoli eneolitica di Laterza, Roma, 1967, p.40,

fig.34.

F. DIACCOFIGLI, Origini e sviluppo delle civiltà preclassiche nell'Italia sud-orientale, Roma, 1971.

SOPRINTENDENZA ARCHEOLOGICA

FOTOGRAFIE:

TARANTO

A.F.S. n° 21711 ~~di~~ BAR.

DISEGNI:

ESAME DEI SITI E DEI TERRENI:

RIFERIMENTO OGGETTI DELLO STESSO COMPLESSO:

Impasto: inv. 22311 - 22440.

COMPILATORE DELLA SCHEDA:

Annamaria Tunzi, Annamaria Tunzi

DATA: *24-11-81*

VISTO DEL FUNZIONARIO RESPONSABILE:

Francesco Radime



ALLEGATI:

Io sottoscritto mi obbligo alla conservazione dell'oggetto descritto nel presente foglio secondo le norme della Legge 1° Giugno 1939, n. 1089 e Regolamento approvato con R. Decreto n. 363 del 30 Gennaio 1913; di conseguenza a non rimuoverlo dal posto che occupa, a non apportarvi modificazioni senza conseguire preventiva approvazione del Ministero dell'Istruzione, e a non menomarne in alcun modo il pubblico godimento.

DATA:

VISTO DEL SOPRINTENDENTE

FIRMA

AGGIORNAMENTI:

OSSERVAZIONI:

RIFERIMENTO VECCHIE SCHEDE: