



CODICI

16/00016000

ITA:

SOPRINTENDENZA ARCHEOLOGICA DELLA PUGLIA —  
TARANTO

63

PUGLIA

(3604063) Roma, 1973 - Ist. Poligr. Stato - S. (c. 600.000)

PROVINCIA E COMUNE: BA-BARI

LUOGO DI COLLOCAZIONE: Museo Archeologico INV. 3719

OGGETTO: cratere a campana apulo a figure rosse

PROVENIENZA (rif. I.G.M.): Noicattaro, F 178, III, SO.

DATI DI SCAVO: INV. DI SCAVO;  
(o altra acquisizione)

DATAZIONE: Entro il terzo venticinquennio del IV sec. a.C.

ATTRIBUZIONE: Medio - Tardo Apulo

MATERIALE E TECNICA: argilla color camoscio, ingubbiatura aranc-  
cio; vernice nera lucente; sovraddipintura in bianco e gial-  
lo. Macchie di cottura. Modellato al tornio.

MISURE: Alt. 31,4; diam. piede 17; diam. orlo 34,1.

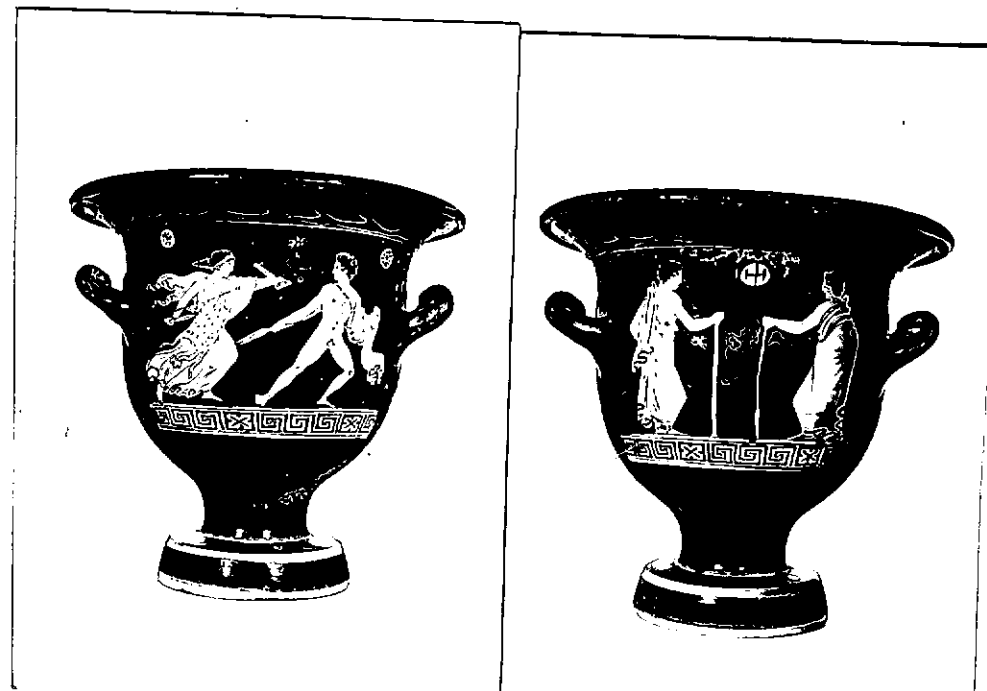
STATO DI CONSERVAZIONE: Il pezzo, frammentario, è stato riattac-  
cato; incrostazioni; scrostature.

CONSISTENZA ATTUALE DEL MATERIALE: -

ESAME DEI REPERTI: -

CONDIZIONE GIURIDICA: Proprietà della Provincia di Bari

NOTIFICHE: -



NEG. 2948, 2949

## DESCRIZIONE:

Piede troncoconico con taglio a profilo convesso e risega al margine superiore; corpo campaniforme; labbro svasato, orlo revoluto con taglio ingrossato e leggerissima risega sulla faccia inferiore.

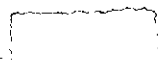
Lato A: figura femminile (Artemide?) e giovane gradienti verso destra.

La prima, con tenia tra i capelli legati dietro la nuca, orecchini, collana, armille, veste un chitone, ha un mantello poggiato intorno al braccio sinistro e svolazzante dietro le spalle, indossa la nebride; regge in una mano la spada e nell'altra il fodero. Il giovane, retrospiciente, ha il braccio sinistro completamente avvolto in un mantello, ha una cinghia a tracolla con custodia, impugna una lancia. Nel campo, in alto, due di-

RESTAURI:

ESEGUITI:

PROCEDIMENTI SEGUITI:



BIBLIOGRAFIA, INVENTARI:

FOTOGRAFIE: **SOPRINTENDENZA ARCHEOLOGICA**  
**TARANTO**  
**A.F.S. n° 2948-2949 ~~ca.~~ BARI**

DISEGNI:

ESAME DEI SITI E DEI TERRENI:

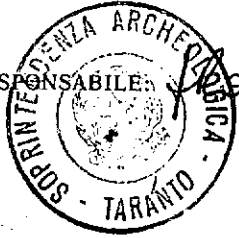
RIFERIMENTO OGGETTI DELLO STESSO COMPLESSO:

*Anna Stella Dongiovanni*

COMPILATORE DELLA SCHEDA: *Anna Stella Dongiovanni*

DATA: 18 GIU. 1982

VISTO DEL FUNZIONARIO RESPONSABILE:



ALLEGATI: N° 1 allegato

Io sottoscritto mi obbligo alla conservazione dell'oggetto descritto nel presente foglio secondo le norme della Legge 1° Giugno 1939, n. 1089 e Regolamento approvato con R. Decreto n. 363 del 30 Gennaio 1913; di conseguenza a non rimuoverlo dal posto che occupa, a non apportarvi modificazioni senza conseguire preventiva approvazione del Ministero dell'Istruzione, e a non menomarne in alcun modo il pubblico godimento,

DATA: .....


VISTO DEL SOPRINTENDENTE

FIRMA

AGGIORNAMENTI:

OSSERVAZIONI:

RIFERIMENTO VECCHIE SCHEDE:

RA	N. CATALOGO GENERALE	N. CATALOGO INTERNAZIONALE	 MINISTERO PER I BENI CULTURALI E AMBIENTALI DIREZ. GEN. DELLE ANTICHITA' E BELLE ARTI	
	16/00016000	ITA:	SOPRINTENDENZA ARCHEOLOGICA DELLA PUGLIA - TARANTO	63
INV. 3719				
ALLEGATO N. ....1.....(segue descrizione)				

(5605243) Roma, 1975 - Ist. Poligr. Stato - S. (c. 200.000)

schetti con tratti e circoletto centrale; rosetta.

Lato B: due giovani affrontati avvolti in un mantello dal quale fuoriescono entrambi il braccio destro a reggere un bastone. Tra le due figure, in alto, halteres.

Decorazione accessoria: sono risparmiate l'interno del piede, due fasce ai margini del taglio; una sottile linea alla base del peduncolo, una fascia tra gli attacchi delle anse con la parte di queste rivolta verso l'interno, due fasce ai margini dell'orlo, internamente.

Sotto l'orlo, ramo di alloro incluso tra due fasce risparmiate; ai margini della parte decorata, in A ed in B, motivo di meandro a spirale alternato a riquadri con croce di Malta.