

RA

N. CATALOGO GENERALE

N. CATALOGO INTERNAZIONALE

MINISTERO PER I BENI CULTURALI E AMBIENTALI
DIREZ. GEN. DELLE ANTICHITA' E BELLE ARTI

REGIONE

N.

CODICI

16/00011062

ITA:

SOPRINTENDENZA ARCHEOLOGICA DELLA PUGLIA - TARANTO

63

PUGLIA

(5605241) Roma - 1975 - (st. Poligr. Stato - S. (c. 1.000.000)

PROVINCIA E COMUNE: BA - BARI

LUOGO DI COLLOCAZIONE: MUSEO ARCHEOLOGICO

INV. 2415

OGGETTO: Oinochoe trilobata di tipo indigeno

PROVENIENZA (rif. I.G.M.): Ruvo, F 177, III NO

DATI DI SCAVO: -
(o altra acquisizione)

INV. DI SCAVO: -

DATAZIONE: V - IV secolo a.C.

ATTRIBUZIONE: Fabbrica indigena

MATERIALE E TECNICA: Argilla color camoscio scuro con decorazione
in bruno. Modellata al tornio.

MISURE: Alt. 25; diam. base 7.

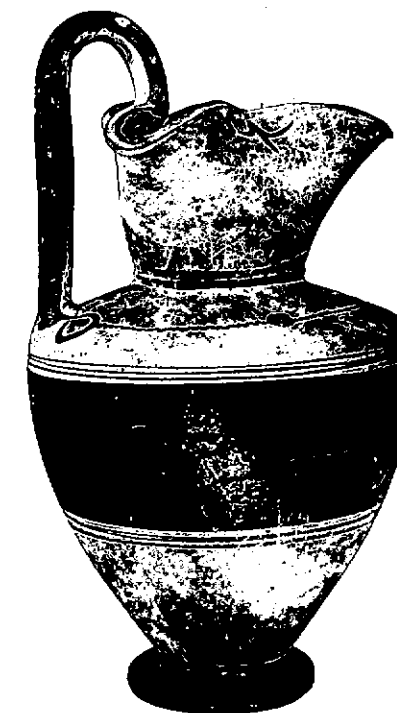
STATO DI CONSERVAZIONE: Incrostazioni e lievi sbreccature.

CONSISTENZA ATTUALE DEL MATERIALE: -

ESAME DEI REPERTI: -

CONDIZIONE GIURIDICA: Proprietà della Provincia di Bari

NOTIFICHE: -



NEG. 9389

DESCRIZIONE: Piede tronco-conico in alto e discoidale alla base, corpo semiovoidale, spalla a profilo obliquo, collo segnato da una lieve cordonatura, labbro espanso e trilobato con scanalatura al taglio. Ansa sormontante a doppio cordoncino. Coloritura bruna sul piede, sul corpo con una larga fascia, sul collo, sul taglio del labbro e sull'ansa; sulla spalla sottile linea fittamente ondulata terminante presso l'ansa con due volute; motivi floreali stilizzati presso il labbro.

RESTAURI:

ESEGUITI:

PROCEDIMENTI SEGUITI:

BIBLIOGRAFIA, INVENTARI:

F. MAIER, Die Keramik des vorerischischen Apuliens, III, 1904, p. 34.
M. MAIER, Ceramica dell'Apulia preellenica (La Peucezia), p. 47.
F. MAIER, Apulien vor und während der Hellenisierung, Leipzig-Berlin, 1914, pp. 82 e 87.

FOTOGRAFIE: **SOPRINTENDENZA ARCHEOLOGICA**
TARANTO

F. S. n° 9389 Cat. Bari

DISEGNI:

ESAME DEI SITI E DEI TERRENI:

RIFERIMENTO OGGETTI DELLO STESSO COMPLESSO:

COMPILATORE DELLA SCHEDA:

Filomena Rossi

FRS

DATA: Settembre 1978

VISTO DEL FUNZIONARIO RESPONSABILE:



de pulis

ALLEGATI:

Io sottoscritto mi obbligo alla conservazione dell'oggetto descritto nel presente foglio secondo le norme della Legge 1° Giugno 1939, n. 1089 e Regolamento approvato con R. Decreto n. 363 del 30 Gennaio 1913; di conseguenza a non rimuoverlo dal posto che occupa, a non apportarvi modificazioni senza conseguire preventiva approvazione del Ministero dell'Istruzione, e a non menomarne in alcun modo il pubblico godimento.

DATA:

VISTO DEL SOPRINTENDENTE

FIRMA

AGGIORNAMENTI:

OSSERVAZIONI:

RIFERIMENTO VECCHIE SCHEDE: