

RA

N. CATALOGO GENERALE

N. CATALOGO INTERNAZIONALE

MINISTERO PER I BENI CULTURALI E AMBIENTALI
DIREZ. GEN. DELLE ANTICHITA' E BELLE ARTI

REGIONE

N.

CODICI

16/00011072

ITA:

SOPRINTENDENZA ARCHEOLOGICA DELLA PUGLIA - TARANTO

63

PUGLIA

(5605241) Roma, 1975 - Ist. Poligr. Stato - S. (c. 1.000.000)

PROVINCIA E COMUNE: BA - BARI

LUOGO DI COLLOCAZIONE: MUSEO ARCHEOLOGICO

INV. 2703

OGGETTO: Ciotola biancata a decorazione geometrica bicroma

PROVENIENZA (rif. I.G.M.): Ruvo, F 177, III NO

DATI DI SCAVO: -
(o altra acquisizione)

INV. DI SCAVO: -

DATAZIONE: seconda metà del VI-V secolo a.C.

ATTRIBUZIONE: subgeometrico daunio II

MATERIALE E TECNICA: Argilla color sabbia con decorazione in rosso e
bruno. Modellata a mano.

MISURE: Alt. 8; alt. labbro 3,7; diam. base 10; diam. labbro 13.

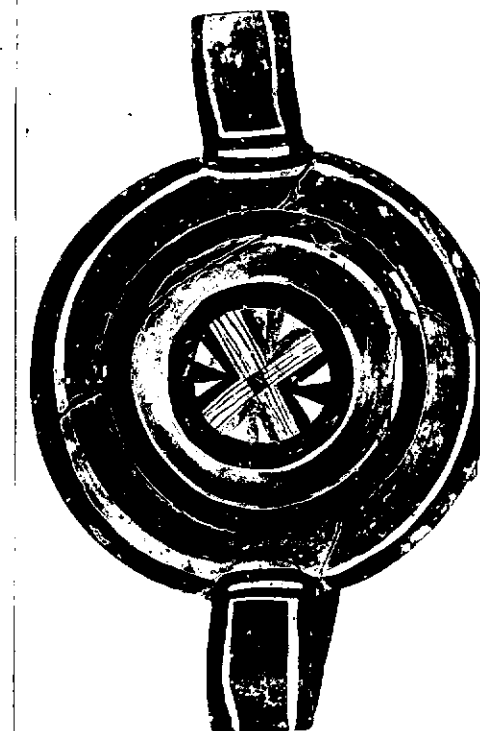
STATO DI CONSERVAZIONE: Il pezzo è interamente restaurato. Fratture
sul fondo e scheggiatura varie.

CONSISTENZA ATTUALE DEL MATERIALE: -

ESAME DEI REPERTI: -

CONDIZIONE GIURIDICA: Proprietà della Provincia di Bari

NOTIFICHE: -



NEG. 9332-6

DESCRIZIONE: Coppa espansa a profilo lievemente arrotondato
con labbro svasato; anse sopraelevate a nastro.
Decorazione geometrica a fasce concentriche a colori
alternati e riquadri.
Sul fondo, all'esterno: motivo crociato inserito entro
un cerchio; all'interno frecce e gruppi di linee con-
vergenti verso un piccolo quadrato centrale.

RESTAURI:

ESEGUITI:

PROCEDIMENTI SEGUITI:

BIBLIOGRAFIA, INVENTARI:

M. KAUFER, Die Keramik des vorgriechischen Apuliens, IV, 1905, p. 213, 13,
tav. VI, 2.

M. KAUFER, Apulien vor und während der Hellenisierung, Leipzig-Berlin,
1914; p. 164, n. 13, tav. 14, 15.

FOTOGRAFIE:

SPRINTENDENZA ARCHEOLOGICA

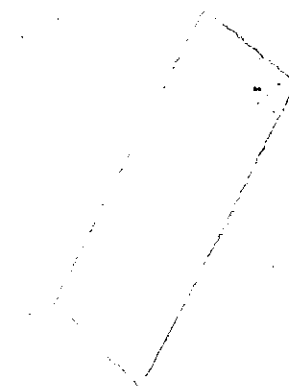
TARANTO

n° 9332-6 Cat. Bari

DISEGNI:

ESAME DEI SITI E DEI TERRENI:

RIFERIMENTO OGGETTI DELLO STESSO COMPLESSO:



COMPILATORE DELLA SCHEDA:

Filomena Rossi

F. Rossi

DATA: Settembre 1978

VISTO DEL FUNZIONARIO RESPONSABILE



De Felice

ALLEGATI:

Io sottoscritto mi obbligo alla conservazione dell'oggetto descritto nel presente foglio secondo le norme della Legge 1° Giugno 1939, n. 1089 e Regolamento approvato con R. Decreto n. 363 del 30 Gennaio 1913; di conseguenza a non rimuoverlo dal posto che occupa, a non apportarvi modificazioni senza conseguire preventiva approvazione del Ministero dell'Istruzione, e a non menomarne in alcun modo il pubblico godimento.

DATA:

VISTO DEL SOPRINTENDENTE

FIRMA

AGGIORNAMENTI:

OSSERVAZIONI:

RIFERIMENTO VECCHIE SCHEDE: