

RA

N. CATALOGO GENERALE

N. CATALOGO INTERNAZIONALE

MINISTERO PER I BENI CULTURALI E AMBIENTALI
DIREZ. GEN. DELLE ANTICHITA' E BELLE ARTI

REGIONE

N.

CODICI

16/00011168

ITA:

SOPRINTENDENZA ARCHEOLOGICA DELLA PUGLIA - TARANTO

63

PUGLIA

[5605241] Roma, 1975 - Ist. Poligr. Stato - S. (c. 1.000.000)

PROVINCIA E COMUNE: BA - BARI

LUOGO DI COLLOCAZIONE: Museo archeologico INV. 4303

OGGETTO: Olla subgeometrica a decorazione monocroma

PROVENIENZA (rif. I.G.M.): Rutigliano, F 178, III SO

DATI DI SCAVO: - INV. DI SCAVO: -
(o altra acquisizione)

DATAZIONE: VI secolo a.C.

ATTRIBUZIONE: Fabbrica peucezia

MATERIALE E TECNICA: Argilla tenera beige rosato con decorazione in
bruno; modellata a mano.

MISURE: Alt. 35; diam. base 9; diam. labbro 23

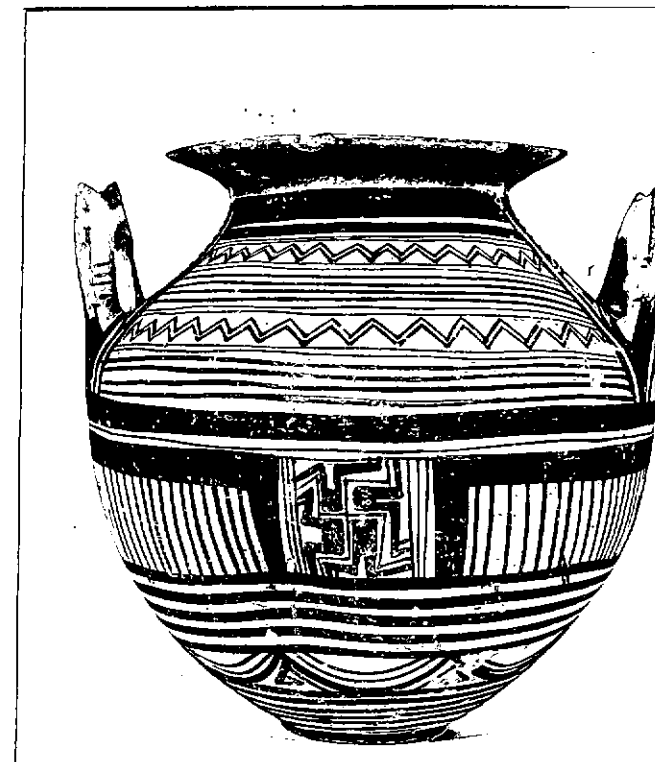
STATO DI CONSERVAZIONE: Sbreccature al labbro ed al piede; decorazione in qualche punto sciupata.

CONSISTENZA ATTUALE DEL MATERIALE: -

ESAME DEI REPERTI: -

CONDIZIONE GIURIDICA: Proprietà della Provincia di Bari

NOTIFICHE: -



NEG. E 9062

DESCRIZIONE: Piede a cerchio appena accennato, corpo globulare rastrenato al collo, labbro espanso a piattello; anse laminari a sella.

La decorazione, in bruno, copre interamente il corpo con fasce orizzontali più o meno sottili, festoni di doppie linee spezzate; serie di smerli. Al centro, fra due motivi a pettine, riquadro con svastica. All'interno del labbro motivo a tenda. Sotto le anse figura umana stilizzata; sulle anse motivi a linee e a pettini.

Si veda a confronto un esemplare della Collezione Polese, conservato nel Museo di Bari, pubblicato in L. FORTI, Note sulla ceramica geometrica della Peucezia, in Archivio Storico Pugliese, 1974, tav. II, 6.

RESTAURI:

ESEGUITI:

PROCEDIMENTI SEGUITI:

BIBLIOGRAFIA, INVENTARI:

H. MAYER, Apulien vor und während der Hellenisierung, Leipzig-Berlin, 1914,
p. 72(m); p. 183; tav. 20, 6.
H. MAYER, Die Keramik des Vorgrichischen Apuliens, III, p. 19, 8.

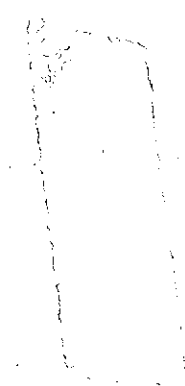
FOTOGRAFIE: **SOPRINTENDENZA ARCHEOLOGICA**
TARANTO
A.F.S. n° 9062 Cat. Bari

DISEGNI:

ESAME DEI SITI E DEI TERRENI:

RIFERIMENTO OGGETTI DELLO STESSO COMPLESSO:

9
1
2.0



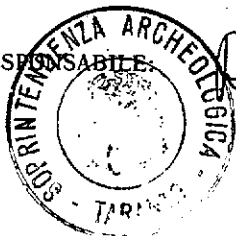
COMPILATORE DELLA SCHEDA:

Filomena Rossi

florri

DATA: Settembre 1978

VISTO DEL FUNZIONARIO RESPONSABILE:



R. Rossi

ALLEGATI:

Io sottoscritto mi obbligo alla conservazione dell'oggetto descritto nel presente foglio secondo le norme della Legge 1° Giugno 1939, n. 1089 e Regolamento approvato con R. Decreto n. 363 del 30 Gennaio 1913; di conseguenza a non rimuoverlo dal posto che occupa, a non apportarvi modificazioni senza conseguire preventiva approvazione del Ministero dell'Istruzione, e a non menomarne in alcun modo il pubblico godimento.

DATA:

VISTO DEL SOPRINTENDENTE

FIRMA

AGGIORNAMENTI:

OSSERVAZIONI:

RIFERIMENTO VECCHIE SCHEDE: