



CODICI

16/00012183

ITA:

SOPRINTENDENZA ARCHEOLOGICA DELLA PUGLIA - TARANTO

63

PUGLIA

(5605241) Roma, 1975 - Ist. Poligr. Stato - S. (c. 1.000.000)

PROVINCIA E COMUNE: BA - BARI

LUOGO DI COLLOCAZIONE: Museo archeologico

INV. 2921

OGGETTO: Kothon

PROVENIENZA (rif. I.G.M.): Taranto, F 202, II NO

DATI DI SCAVO:  
(o altra acquisizione)

INV. DI SCAVO:

DATAZIONE: seconda metà del VI-V secolo a.C.

ATTRIBUZIONE: Corinzio Tardo II :imitazione di produzione locale.

MATERIALE E TECNICA: Argilla dura color sabbia chiaro con decorazione  
in bruno e rossastro;modellata al tornio.

MISURE: Alt. 5,3; diam. base 10,5; diam. bocca 8,2.

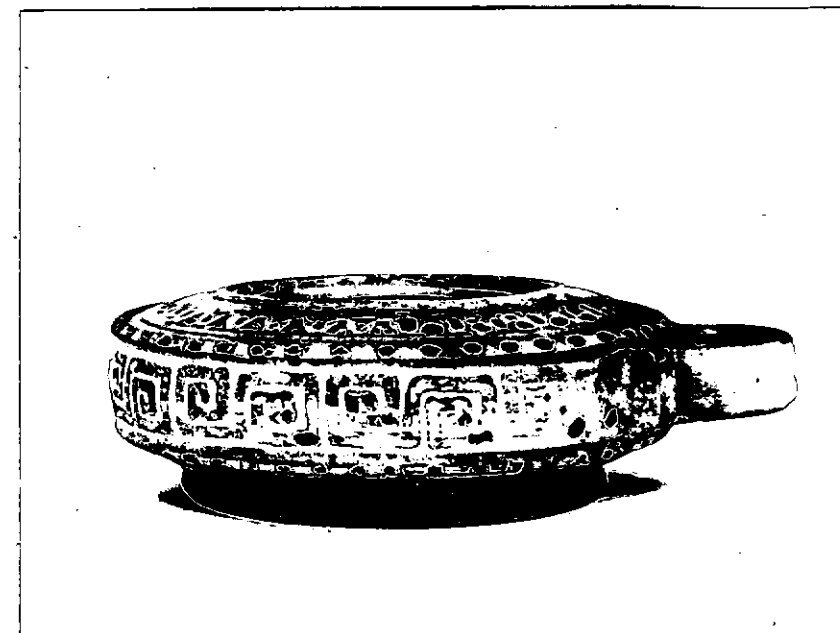
STATO DI CONSERVAZIONE: Superficie in vari punti sbiadita.

CONSISTENZA ATTUALE DEL MATERIALE: -

ESAME DEI REPERTI: -

CONDIZIONE GIURIDICA: Proprietà della Provincia di Bari

NOTIFICHE: -



NEG. 9501-2

DESCRIZIONE: Base a profilo leggermente tronco-conico, corpo a pareti cilindriche con spalla a profilo arrotondato, con due cordoncini rilevati; ansa anulare a nastro imposta orizzontalmente sul corpo e fiancheggiata da due linguette plastiche.

Coloritura rossastra sulla base; sul corpo motivo a meandro; sui cordoncini punti a raggiera; intorno alla bocca serie di foglie d'edera stilizzate. All'interno della bocca fasce parallele alternativamente in bruno e rosso.

Si veda a confronto un kothon da un corredo tombale di Turi, in L. FORTI, Note sulla ceramica geometrica della Peucezia, in Archivio Storico Pugliese 1974, tav. IX, 31.

RESTAURI:

ESEGUITI:

PROCEDIMENTI SEGUITI:

BIBLIOGRAFIA, INVENTARI:

M. WAYER, Apulien vor und während der Hellenisierung, Leipzig-Berlin  
1914, p. 231, 272, tav. 31, 9.

FOTOGRAFIE: **SOPRINTENDENZA ARCHEOLOGICA  
TARANTO**

A.F.S. n° 9501-2 cat. Bari

DISEGNI:

ESAME DEI SITI E DEI TERRENI:

RIFERIMENTO OGGETTI DELLO STESSO COMPLESSO:

COMPILATORE DELLA SCHEDA:

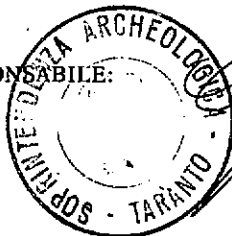
Filomena Rossi

*FR*

DATA:

30 GIU. 1978

VISTO DEL FUNZIONARIO RESPONSABILE:



*[Handwritten signature]*

ALLEGATI:

Io sottoscritto mi obbligo alla conservazione dell'oggetto descritto nel presente foglio secondo le norme della Legge 1° Giugno 1939, n. 1089 e Regolamento approvato con R. Decreto n. 363 del 30 Gennaio 1913; di conseguenza a non rimuoverlo dal posto che occupa, a non apportarvi modificazioni senza conseguire preventiva approvazione del Ministero dell'Istruzione, e a non menomarne in alcun modo il pubblico godimento.

DATA: .....

VISTO DEL SOPRINTENDENTE

FIRMA

OSSERVAZIONI:

AGGIORNAMENTI:

RIFERIMENTO VECCHIE SCHEDE: