

N. CATALOGO GENERALE	N. CATALOGO INTERNAZIONALE	 MINISTERO PER I BENI CULTURALI E AMBIENTALI DIREZ. GEN. DELLE ANTICHITA' E BELLE ARTI	REGIONE	N.
66/00012538	ITA:		SOPRINTENDENZA ARCHEOLOGICA DELLA PUGLIA - TARANTO	63

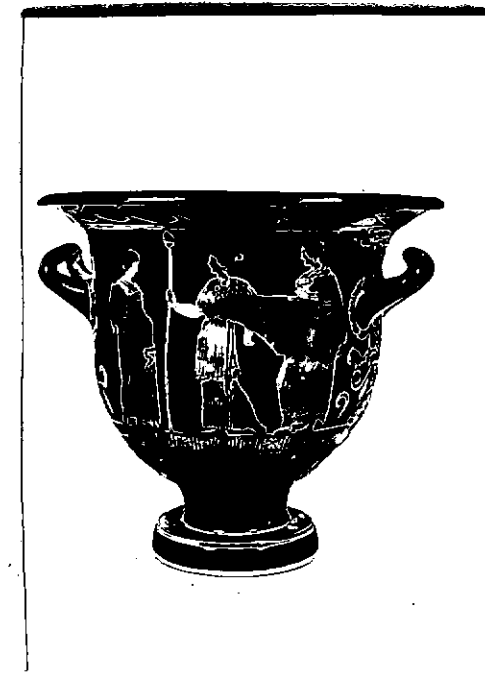
(5603241) Roma, 1975 - Ist. Poligr. Stato - S. (c. 1.000.000)

PROVINCIA E COMUNE: **BA - BARI**LUOGO DI COLLOCAZIONE: **Museo Archeologico**INV. **8014**OGGETTO: **Cratere a campana apulo a figure rosse**PROVENIENZA (rif. I.G.M.): **Navo, F 177, III NO**DATI DI SCAVO:
(o altra acquisizione)

INV. DI SCAVO:

DATAZIONE: **350 - 340 a.C.**ATTRIBUZIONE: **Pittore Cotugno (Trendall - Cambitoglou)**MATERIALE E TECNICA: **argilla color sabbia, vernice nera; ingubbiatura arancio; sovraddipintura in bianco e giallo. Modellato al tornio.**MISURE: **Alt. 33,7; diam. piede 15,19; diam. bocca 37,7**

STATO DI CONSERVAZIONE: **Il pezzo, frammentario in più punti, è stato riattaccato e restaurato; frammenti mancanti sul fianco destro, in basso; scheggiature, scrostature.**

CONSISTENZA ATTUALE DEL MATERIALE: **---**ESAME DEI REPERTI: **---**CONDIZIONE GIURIDICA: **Proprietà della Provincia di Bari**NOTIFICHE: **---**

NEG. 18925-26

DESCRIZIONE:

Piede troncoconico con taglio a profilo convesso e risega al margine superiore; corpo campaniforme con scanalatura alla base del peduncolo; orlo svasato con scanalatura al margine inferiore e risega in prossimità dell'attacco col corpo; anse a sezione circolare ritorte in alto.

Lato A. Rappresentazione fliacica: tre attori su di un palco formato da una lunga trave orizzontale sorretta da tre bassi sostegni verticali (uno centrale e due laterali).

A sinistra, attore fliacico con la testa volta a destra, indossa un corto chitone, regge un bastone (la parte inferiore del corpo è coperta dal restauro). Al centro; figura femminile con la testa

RESTAURI:

ESEGUITI:

PROCEDIMENTI SEGUITI:

BIBLIOGRAFIA, INVENTARI:

A.D. TRENDALL, Phlyax Vases, in Bulletin Supplement n° 19,
Londra 1957, p.28, n. 20, tav. I a.

A.D. TRENDALL - A. CAMBITOGLU, The red - figured vases of Apulia,
Clarendon Press - Oxford 1978,
p.266, n. 45, tav. 88, 6.

FOTOGRAFIE:

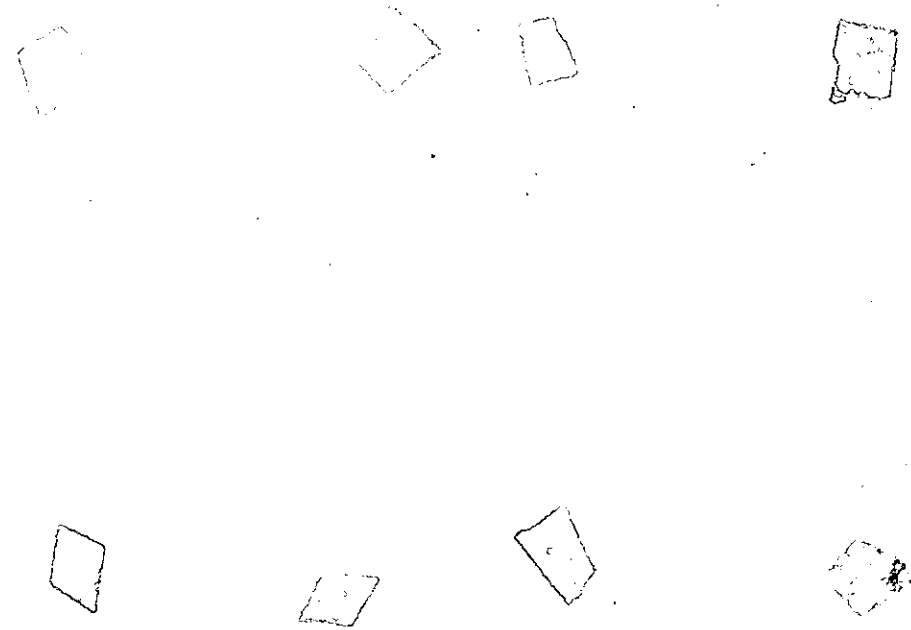
SOPRINTENDENZA ARCHEOLOGICA
TARANTO

A.F.S. n° 18925-25 Cat. Ban

DISEGNI:

ESAME DEI SITI E DEI TERRENI:

RIFERIMENTO OGGETTI DELLO STESSO COMPLESSO:

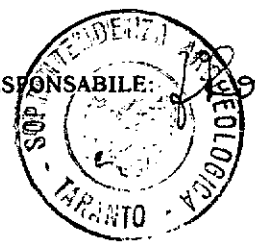


COMPILATORE DELLA SCHEDA: *Anna Stella Dongiovanni*

DATA: **7 APR. 1981**

Anna Stella Dongiovanni

VISTO DEL FUNZIONARIO RESPONSABILE: *[Signature]*



ALLEGATI: **N° 1**

OSSERVAZIONI:

RIFERIMENTO VECCHIE SCHEDE:


Io sottoscritto mi obbligo alla conservazione dell'oggetto descritto nel presente foglio secondo le norme della Legge 1° Giugno 1939, n. 1089 e Regolamento approvato con R. Decreto n. 363 del 30 Gennaio 1913; di conseguenza a non rimuoverlo dal posto che occupa, a non apportarvi modificazioni senza conseguire preventiva approvazione del Ministero dell'Istruzione, e a non menomarne in alcun modo il pubblico godimento.

DATA:

VISTO DEL SOPRINTENDENTE

FIRMA

AGGIORNAMENTI:

RA	N. CATALOGO GENERALE	N. CATALOGO INTERNAZIONALE	 MINISTERO PER I BENI CULTURALI E AMBIENTALI DIREZ. GEN. DELLE ANTICHITA' E BELLE ARTI	
16/00012538	ITA:	SOPRINTENDENZA ARCHEOLOGICA DELLA PUGLIA TARANTO		63
ALLEGATO N. 1 (segue descrizione)				

(5605243) Roma, 1975 - Ist. Poligr. Stato - S. (c. 200.000)

volta a sinistra, ha il volto ricoperto da una maschera sovraddipinta, porta chitone, kekryphalos, solleva l'avambraccio sinistro mentre regge con la mano destra una tenia decorata, sfrangiata alle estremità (i piedi sono coperti dal restauro); a destra, di profilo verso sinistra, attore fliacico con cotte chitone, anassiridi e himation avvolto intorno al braccio destro e svolazzante; regge un tirso ed una corona. Nel campo, in basso, girale bifido con foglia.

Lato B: a sinistra, figura maschile con il corpo di tre quarti ed il capo volto a destra, completamente avvolta in un mantello bordato. Al centro figura femminile con chitone bordato, capelli raccolti sulla nuca, orecchini; ha il corpo di tre quarti ed il capo verso sinistra; regge un tirso. A destra, di profilo verso sinistra, giovane completamente avvolto in un mantello bordato. Nel campo, in basso, girali con foglie.

Decorazione accessoria: sono risparmiate due fasce ai margini superiore e inferiore del piede; una sottile fascia alla base del peduncolo; una fascia tra gli attacchi delle anse e la parte di queste rivolta verso l'interno; due fasce concentriche all'interno dell'orlo. Sotto il labbro, ramo di alloro destro incluso tra due sottili fasce risparmiate (di cui quella inferiore interrotta all'altezza dell'ansa destra); al limite inferiore della parte decorata, motivo di meandro a spirale alternato a riquadri con croce di Malta e trattini; al limite superiore della parte figurata, evoli, che si ripetono intorno agli attacchi delle anse; sui fianchi due palmette sovrapposte, di cui quella inferiore tronca alla base, inquadrata da girali multipli e foglie singole.