

RA

N. CATALOGO GENERALE

N. CATALOGO INTERNAZIONALE

MINISTERO PER I BENI CULTURALI E AMBIENTALI
DIREZ. GEN. DELLE ANTICHITA' E BELLE ARTI

REGIONE

N.

CODICI

16/00013548

ITA:

Soprintendenza Archeologica della Puglia-Taranto 63

Puglia

(5605241) Roma, 1975 - Ist. Poligr. Stato - S. (c. 1.000.000)

PROVINCIA E COMUNE: **Ba. Bari**LUOGO DI COLLOCAZIONE: **Museo Archeologico**INV. **20477**OGGETTO: **Brocca subgeometrica indigena**PROVENIENZA (rif. I.G.M.): **Ordona F 175 IV NE**DATI DI SCAVO: **Sequestro di Ortanova**
(o altra acquisizione) **novembre 1967**

INV. DI SCAVO:

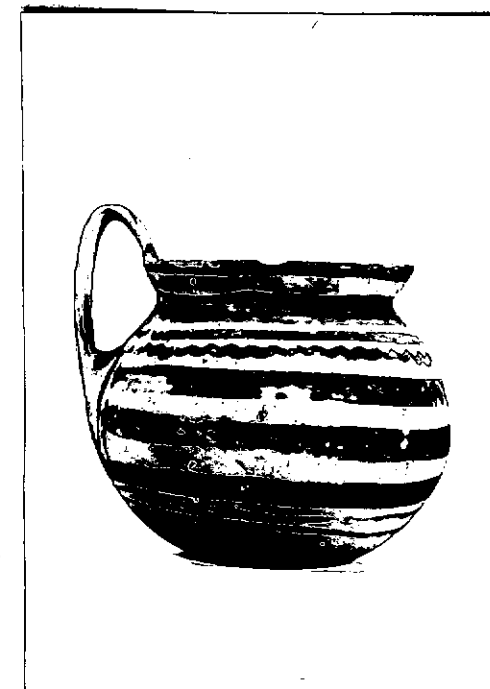
DATAZIONE: **seconda metà VI - V sec. a.C.**ATTRIBUZIONE: **subgeometrico daunico II**MATERIALE E TECNICA: **Argilla color crema con decorazione monocroma in nero. Modellato a mano.**MISURE: **alt. con ansa 13; diam. orlo 10,5; diam. base 5,7**STATO DI CONSERVAZIONE: **Labbro lacunoso, crepa longitudinale sul corpo, qualche scheggiatura, macchioline da umidità, decorazione talora abrasa.**

CONSISTENZA ATTUALE DEL MATERIALE:

ESAME DEI REPERTI:

CONDIZIONE GIURIDICA: **Proprietà della Provincia di Bari.**

NOTIFICHE:



21476-~~77~~-78-79

DESCRIZIONE:
Base d'appoggio circolare piatta, corpo globulare, labbro obliquo, ansa a nastro verticale, sormontante l'orlo. Sul corpo fascioline orizzontali parallele di spessore diverso, fasciolina ondulata sulla spalla, labbro interno decorato con tre cerchi concentrici. Ansa decorata con tre fascioline verticali e tratto orizzontale sulla parte superiore.

RESTAURI:

ESEGUITI:

PROCEDIMENTI SEGUITI:

BIBLIOGRAFIA, INVENTARI:

FOTOGRAFIE: **SOPRINTENDENZA ARCHEOLOGICA**
TARANTO

A.F.S. n° 2145778-249-Bari

DISEGNI:

ESAME DEI SITI E DEI TERRENI:

RIFERIMENTO OGGETTI DELLO STESSO COMPLESSO:

13

COMPILATORE DELLA SCHEDA: **Maria Michela Fiore - Amendola**

DATA: **10 Dicembre 1981**

m. Michele Fiore

VISTO DEL FUNZIONARIO RESPONSABILE:



ALLEGATI:

OSSERVAZIONI:

RIFERIMENTO VECCHIE SCHEDE:

Io sottoscritto mi obbligo alla conservazione dell'oggetto descritto nel presente foglio secondo le norme della Legge 1° Giugno 1939, n. 1089 e Regolamento approvato con R. Decreto n. 363 del 30 Gennaio 1913; di conseguenza a non rimuoverlo dal posto che occupa, a non apportarvi modificazioni senza conseguire preventiva approvazione del Ministero dell'Istruzione, e a non menomarne in alcun modo il pubblico godimento.

DATA:

VISTO DEL SOPRINTENDENTE

FIRMA

AGGIORNAMENTI: