

RA

N. CATALOGO GENERALE

N. CATALOGO INTERNAZIONALE

MINISTERO PER I BENI CULTURALI E AMBIENTALI
DIREZ. GEN. DELLE ANTICHITA' E BELLE ARTI

REGIONE

N.

CODICI

16/00013566

ITA:

Soprintendenza Archeologica della Puglia-Taranto 63

Puglia

(5605241) Roma, 1975 - Ist. Poligr. Stato - S. (c. 1.000.000)

PROVINCIA E COMUNE: **Ba. Bari**LUOGO DI COLLOCAZIONE: **Museo Archeologico**INV. **20520**OGGETTO: **Brocca subgeometrica indigena**PROVENIENZA (rif. I.G.M.): **Ordona P 175 IV MB**DATI DI SCAVO: **Sequestro di Ortanova**
(o altra acquisizione) **novembre 1957**

INV. DI SCAVO:

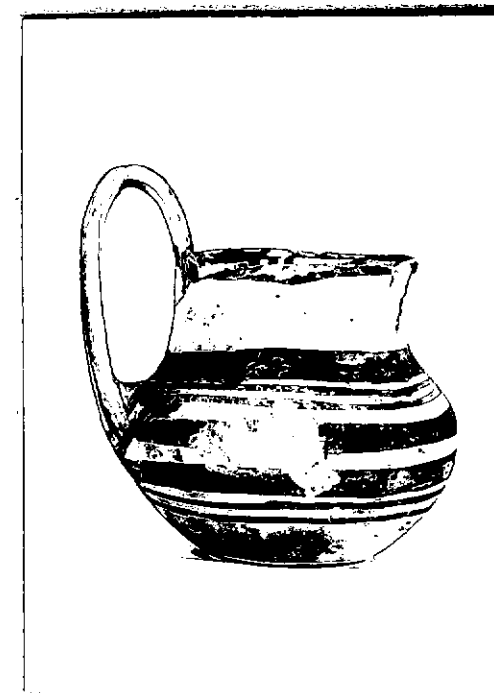
DATAZIONE: **seconda metà VI - V sec. a.C.**ATTRIBUZIONE: **subgeometrico daunio II**MATERIALE E TECNICA: **Argilla color crema con decorazione mopa-
croma in bruno opaco. Appena arrossata da fuoco. Modella-
ta a mano.**MISURE: **alt. con ansa 11,6; diam. orlo 7,3; diam. base 5,6**STATO DI CONSERVAZIONE: **Ansa riattaccata, scheggiature specie
all'orlo, alcune abrasioni superficiali, residui di in-
crostazioni, superficie lievemente infossata alla base.**

CONSISTENZA ATTUALE DEL MATERIALE:

ESAME DEI REPERTI:

CONDIZIONE GIURIDICA: **Proprietà della Provincia di Bari.**

NOTIFICHE:



DESCRIZIONE:

21311-12-13-14

Apodo, base d'appoggio circolare piatta, corpo globo-
so, collo cilindrico, labbro indistinto, ansa a nastro
verticale, sopraelevata. Corpo decorato nella parte
centrale con fascette e linee orizzontali parallele,
intorno all'attacco inferiore dell'ansa coppia di fa-
scette semicircolari, sull'ansa coppia di fascioline
verticali parallele, fasciolina orizzontale sul bor-
do esterno; collo interno decorato con fascetta sul
bordo su spessi tratti verticali disposti a gruppi di
tre.

RESTAURI:

ESEGUITI:

PROCEDIMENTI SEGUITI:

BIBLIOGRAFIA, INVENTARI:

FOTOGRAFIE: **SOPRINTENDENZA ARCHEOLOGICA**
TARANTO

A.F.S. n° 21311-12-13- Cat. 14- Bari

DISEGNI:

ESAME DEI SITI E DEI TERRENI:

RIFERIMENTO OGGETTI DELLO STESSO COMPLESSO:



COMPILATORE DELLA SCHEDA **Maria Michela Fiore - Amendola**

DATA: **10 Dicembre 1981**

M. Michela Fiore

VISTO DEL FUNZIONARIO RESPONSABILE



ALLEGATI:

OSSERVAZIONI:

RIFERIMENTO VECCHIE SCHEDE:

Io sottoscritto mi obbligo alla conservazione dell'oggetto descritto nel presente foglio secondo le norme della Legge 1° Giugno 1939, n. 1089 e Regolamento approvato con R. Decreto n. 363 del 30 Gennaio 1913; di conseguenza a non rimuoverlo dal posto che occupa, a non apportarvi modificazioni senza conseguire preventiva approvazione del Ministero dell'Istruzione, e a non menomarne in alcun modo il pubblico godimento.

DATA:

VISTO DEL SOPRINTENDENTE

FIRMA

AGGIORNAMENTI: