

N. CATALOGO GENERALE	N. CATALOGO INTERNAZIONALE	 MINISTERO PER I BENI CULTURALI E AMBIENTALI UFFICIO CENTRALE PER I B.A.A.A.S. ISTITUTO CENTRALE PER IL CATALOGO E LA DOCUMENTAZIONE	REGIONE	N.
16/00020203	ITA:		SOVRINTENDENZA ARCHEOLOGICA - TARANTO	PUGLIA

(3606334) Roma, 1983 - I.P.Z.S. - S.

PROVINCIA E COMUNE: BA - GIOIA DEL COLLE

LUOGO DI COLLOCAZIONE: Museo Archeologico Nazionale INV. MG 1533

OGGETTO: Sima laterale

PROVENIENZA (rif. I.G.M.): Monte Sannace (Gioia del Colle)
F 190 III MODATI DI SCAVO: Monte Sannace, Acropoli, Sca- INV. DI SCAVO: /
(o altra acquisizione) vo. G., Sett. 3.

DATAZIONE: Fino VI - inizi V sec. a.C.

ATTRIBUZIONE: Fabbrica coloniale

MATERIALE E TECNICA: Argilla nocciola rosata con piccoli inclusi;
ingubbiatura giallino-verdina. Colore rosso e nero.

MISURE: H. 7; largh. 16.

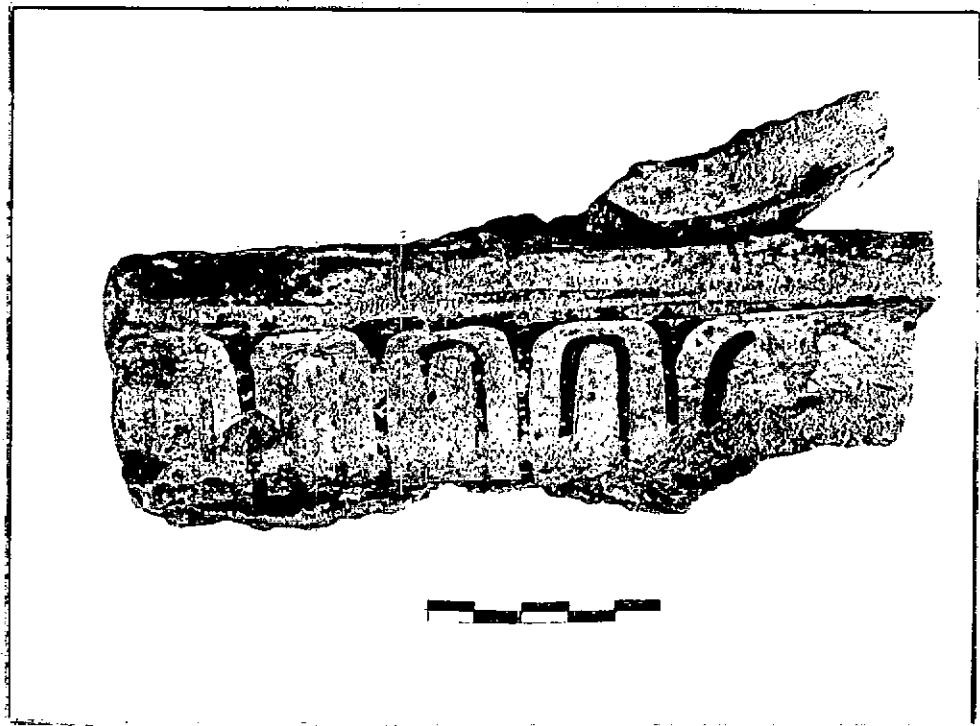
STATO DI CONSERVAZIONE: Forti incrostazioni sulla parte posteriore;
occheggiata lievemente in vari punti. Colori discretamente con-
servati.

CONSISTENZA ATTUALE DEL MATERIALE: Non deperibile

ESAME DEI REPERTI: /

CONDIZIONE GIURIDICA: Proprietà dello Stato

NOTIFICHE: /

2126/123
NEG.

DESCRIZIONE:

Fr., pertinente ad una sima laterale ad anthemion traforato, comprendente dall'alto in basso i seguenti elementi:

- a) Anthemion traforato: rimane parte del tralcio di raccordo bordato in n.,
- b) Listello (h. 1,5) decorato con motivo a rettangoli pieni alternati a rettangoli risparmiati e bordati in n.,
- c) Kyma (h. 4) con lingue risparmiati su fondo n. e contornate in r.. Alla base, fascia in n. relativa alla decorazione del listello inferiore non conservatosi e parte dell'attacco di una grondaia.

Il fr. è relativo alla decorazione architettonica dell'edificio esposto sull'Acropoli di Monte Sannace a Sud della Casa Elcristica nel Settore 2 dello scavo G. Per caratteristiche tecniche (identità del modulo, del profilo, della qualità dell'argilla) e decorative, si propone per il nostro fr., come per i

RESTAURI: /

ESEGUITI: /

PROCEDIMENTI SEGUITI: /

BIBLIOGRAFIA, INVENTARI: /

FOTOGRAFIE: /

DISEGNI: /

ESAME DEI SITI E DEI TERRENI:

RIFERIMENTO OGGETTI DELLO STESSO COMPLESSO:



COMPILATORE DELLA SCHEDA: Luciana De Riccardis

Luciana De Riccardis

DATA: 18/9/87

VISTO DEL FUNZIONARIO RESPONSABILE:

**L'ISPETTORE ARCHEOLOGO
(dott. Angela CIANCIO)**

Alonso

ALLEGATI:

1

Io sottoscritto mi obbligo alla conservazione dell'oggetto descritto nel presente foglio secondo le norme della Legge 1° Giugno 1939, n. 1089 e Regolamento approvato con R. Decreto n. 363 del 30 Gennaio 1913; di conseguenza a non rimuoverlo dal posto che occupa, a non apportarvi modificazioni senza conseguire preventiva approvazione del Ministero dell'Istruzione, e a non menomarne in alcun modo il pubblico godimento.

DATA:

VISTO DEL SOPRINTENDENTE

FIRMA

AGGIORNAMENTI: /

OSSERVAZIONI: /

RIFERIMENTO VECCHIE SCHEDE: /

RA

N. CATALOGO GENERALE

N. CATALOGO INTERNAZIONALE

MINISTERO PER I BENI CULTURALI E AMBIENTALI
DIREZ. GEN. DELLE ANTICHITA' E BELLE ARTI

16/00020203

ITA:

SOVRINTENDENZA ARCHEOLOGICA - TARANTO

INV. MG 1533

ALLEGATO N. 1

(5605243) Roma, 1975 - Ist. Poligr. Stato - S. (c. 200.000)

frr. MN.Inv. MG 23, 1531-1532, 1534-1536) l'attribuzione ad un unico tipo di sima laterale ad anthemion traforato comprendente i ^{elementi} seguenti : anthemion traforato con la semplice alternanza di loto e palmetta, listello e Kyma recta con grondaia gorgonica alternata a grondaia leonina. Nell'ambito della produzione architettonica di Magna Grecia sine di questo tipo sono note a Taranto dove, a giudicare dai frr. rinvenuti, rivestimenti del genere dovevano essere molto diffusi (G. ANDREASSI, "Sime fittili tarantine con grondaia gorgonica", in Arch.Class., 79, 1972, 2, p. 169 ssg., tavv. 88-91, tipi C e D: ultimo ventennio del VI sec). Sulla base dei cfr. sopra citati si propone per la nostra sima una datazione intorno alla fine del VII- inizi V sec..