

16/00020256

ITA:

SOVRINTENDENZA ARCHEOLOGICA - TARANTO

63

PUGLIA

(3606334) Roma, 1983 - I.P.Z.S. - S.

PROVINCIA E COMUNE: BA - GIOIA DEL COLLE

LUOGO DI COLLOCAZIONE: Museo Archeologico Nazionale INV. HG 1747

OGGETTO: Olla geometrica iapigia a decorazione monocroma

PROVENIENZA (rif. I.G.M.): Monte Sannace (Gioia del Colle)
F 190 III NODATI DI SCAVO: Monte Sannace, Acropoli, INV. DI SCAVO:
(o altra acquisizione) Scavo G, Sett. 3.

DATAZIONE: Fine IX - VIII sec. a.C.

ATTRIBUZIONE: Fabbrica iapigia

MATERIALE E TECNICA: Argilla rosata con inclusi micacei; ingubbiatura
giallina. Colore nero-bruno. Modellata a mano.

MISURE: Diam. o. 16.

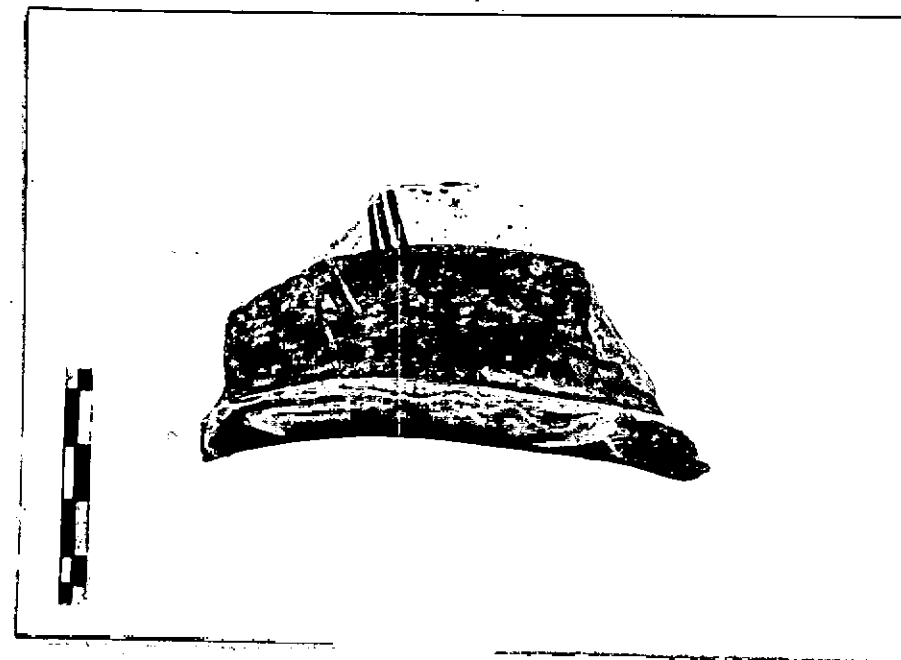
STATO DI CONSERVAZIONE: Scheggiata in vari punti; lievi incrostazioni;
decorazione in alcuni punti abrasa.

CONSISTENZA ATTUALE DEL MATERIALE: Non doperibile

ESAME DEI REPERTI:

CONDIZIONE GIURIDICA: Proprietà dello Stato

NOTIFICHE:



4035/357

NEG.

DESCRIZIONE.
 Olla con labbro obliquo estroflesso ricurvo verso il basso e collo tronco-conico a profilo diritto di olla a decorazione geometrica monocroma.

Sul labbro, inquadrate lungo il bordo esterno da fascia, triangoli pieni a lati ricurvi; sulla gola, larga fascia quindi riquadri delimitati da triplice linea sottile con all'interno tracce di colore non leggibile.

Olle simili alla nostra per forma con lievi varianti nella decorazione ma con il medesimo caratteristico motivo e triangoli sul labbro sono state rinvenute negli strati di Gravina I (AA.VV.?, "Gravina di Puglia III, Houses and a cemetery of the Iron Age and the classical periods", in *FBSR*, XLIV, 1976, pp. 92-3, fig. 15, 9-10: 725-725) e di Conzo Precepe IA (A. SMALL, "The excavations at Conzo Precepe" (1969-1972) in *NSA*, VIII, XXXI, 1977, Suppl., p. 293, fig. 16, 1: 750-725 a.C.). In base al confronto con gli esemplari citati si propone per il nostro esemplare una datazione nella fine del IX alla fine dell'VIII sec. a.C..

RESTAURI: /

ESEGUITI: /

PROCEDIMENTI SEGUITI: /

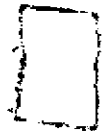
BIBLIOGRAFIA, INVENTARI: /

FOTOGRAFIE: /

DISEGNI: /

ESAME DEI SITI E DEI TERRENI:

RIFERIMENTO OGGETTI DELLO STESSO COMPLESSO:



COMPILATORE DELLA SCHEDA:

Luciana De Riccardis

DATA:

18/9/87

Luciana De Riccardis

VISTO DEL FUNZIONARIO RESPONSABILE:

L'ISPETTORE ARCHEOLOGO
(dott. Angela CIANCIO)

Angela

ALLEGATI: /

Io sottoscritto mi obbligo alla conservazione dell'oggetto descritto nel presente foglio secondo le norme della Legge 1° Giugno 1939, n. 1089 e Regolamento approvato con R. Decreto n. 363 del 30 Gennaio 1913; di conseguenza a non rimuoverlo dal posto che occupa, a non apportarvi modificazioni senza conseguire preventiva approvazione del Ministero dell'Istruzione, e a non menomarne in alcun modo il pubblico godimento.

DATA: _____

VISTO DEL SOPRINTENDENTE

FIRMA

AGGIORNAMENTI: /

OSSERVAZIONI: /

RIFERIMENTO VECCHIE SCHEDE: /