


RA

CODICI

N. CATALOGO GENERALE	N. CATALOGO INTERNAZIONALE	 MINISTERO PER I BENI CULTURALI E AMBIENTALI UFFICIO CENTRALE PER I B.A.A.A.S. ISTITUTO CENTRALE PER IL CATALOGO E LA DOCUMENTAZIONE	REGIONE	N.
16/00020271	ITA: -		SOVRINTENDENZA ARCHEOLOGICA - TARANTO	63

(3606334) Roma, 1983 - I.P.Z.S. - S.

PROVINCIA E COMUNE: BA - GIOIA DEL COLLE

LUOGO DI COLLOCAZIONE: Museo Archeologico Nazionale INV. MG 1762

OGGETTO: Ciotola geometrica iapigia a decorazione monocroma

PROVENIENZA (rif. I.G.M.): Monte Sannace (Gioia del Colle)  
F 190 III NODATI DI SCAVO: Monte Sannace, Acropoli, INV. DI SCAVO: /  
(o altra acquisizione) Scavo G, Sett. 2.DATAZIONE: Fino IX - 1<sup>a</sup> metà VII sec. a.C.

ATTRIBUZIONE: Fabbrica iapigia

MATERIALE E TECNICA: Argilla rosata; ingubbiatura nocciola. Colore  
bruno. Modellata a mano.

MISURE: Diam. o. 17.

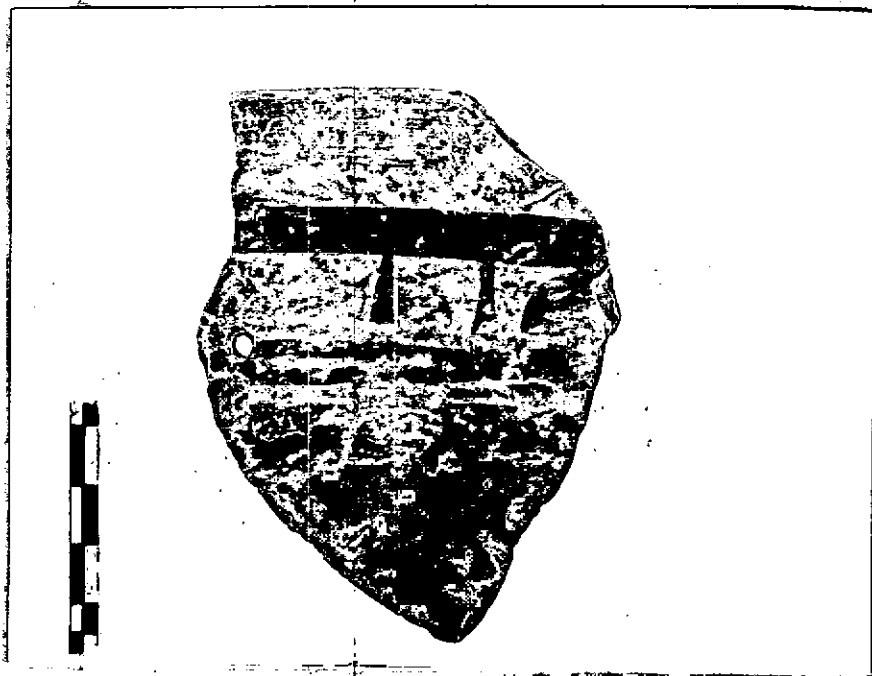
STATO DI CONSERVAZIONE: Varie scheggiature; incrostazioni; decorazio-  
ne in molti punti abrasa.

CONSISTENZA ATTUALE DEL MATERIALE: Non deperibile

ESAME DEI REPERTI: /

CONDIZIONE GIURIDICA: Proprietà dello Stato

NOTIFICHE: /



NEG. 4059/359

## DESCRIZIONE:

Fr. labbro obliquo estroflesso e spalla troncoconica unita alla vasca con una carena a spigolo vivo di ciotola a decorazione geometrica monocroma. Si conserva sulla carena traccia dell'attacco dell'ansa e un foro di restauro.

Sul labbro, inquadrate lungo il bordo esterno da fascia, triangoli pieni a lati ricurvi; all'esterno, sulla spalla immediatamente al di sotto del labbro, larga fascia quindi linee verticali distanziate fra loro e fasce di diversa larghezza.

Il fr. è attribuibile alla produzione iapigia di ceramica geometrica a decorazione monocroma. Materiali appartenenti alla stessa classe sono stati rinvenuti negli strati dell'Età del Ferro degli abitati di Satyrion, Gravina e Cavallino. In base ai confronti citati si propone per il nostro fr. una generica datazione dalla fine del IX alla 1<sup>a</sup> metà del VII sec. a.C..

RESTAURI: /

ESEGUITI: /

PROCEDIMENTI SEGUITI: /

BIBLIOGRAFIA, INVENTARI: /

FOTOGRAFIE: /

DISEGNI: /

ESAME DEI SITI E DEI TERRENI: /

RIFERIMENTO OGGETTI DELLO STESSO COMPLESSO:



COMPILATORE DELLA SCHEDA:

Luciana De Riccardis

DATA: 18/9/87

*Luciana De Riccardis*

VISTO DEL FUNZIONARIO RESPONSABILE: L'ISPETTORE ARCHEOLOGO  
(dott. Angela CIANCIO)

*Angela*

ALLEGATI: /

AGGIORNAMENTI: /

Io sottoscritto mi obbligo alla conservazione dell'oggetto descritto nel presente foglio secondo le norme della Legge 1° Giugno 1939, n. 1089 e Regolamento approvato con R. Decreto n. 363 del 30 Gennaio 1913; di conseguenza a non rimuoverlo dal posto che occupa, a non apportarvi modificazioni senza conseguire preventiva approvazione del Ministero dell'Istruzione, e a non menomarne in alcun modo il pubblico godimento.

DATA: \_\_\_\_\_

VISTO DEL SOPRINTENDENTE

FIRMA

OSSERVAZIONI: /

RIFERIMENTO VECCHIE SCHEDE: /