

RA

N. CATALOGO GENERALE

N. CATALOGO INTERNAZIONALE


 MINISTERO PER I BENI CULTURALI E AMBIENTALI
 UFFICIO CENTRALE PER I B.A.A.A.S.
 ISTITUTO CENTRALE PER IL CATALOGO E LA DOCUMENTAZIONE

REGIONE

N.

CODICI

16/00021235

ITA:

SOPRINTENDENZA ARCHEOLOGICA-TARANTO

63

PUGLIA

1

(3606334) Roma, 1983 - I.P.Z.S. - S.

PROVINCIA E COMUNE: BA-GIOIA DEL COLLE

LUOGO DI COLLOCAZIONE: Museo Archeologico

INV.MG 675

OGGETTO: Pentolino monoansato

 PROVENIENZA (rif. I.G.M.): Monte Sannace (Gioia del Colle)
 F.190 III NO

 DATI DI SCAVO: Scavi Scarfì, 1959, INV. DI SCAVO:
 (o altra acquisizione) tomba 26, pianura, esterno.

DATAZIONE: Prima metà del V sec. a.C.

ATTRIBUZIONE: Produzione locale

 MATERIALE E TECNICA: Impasto rossiccio a superficie irregolare;
 modellato al tornio

MISURE: Alt. 11; diam. orlo 8,2.

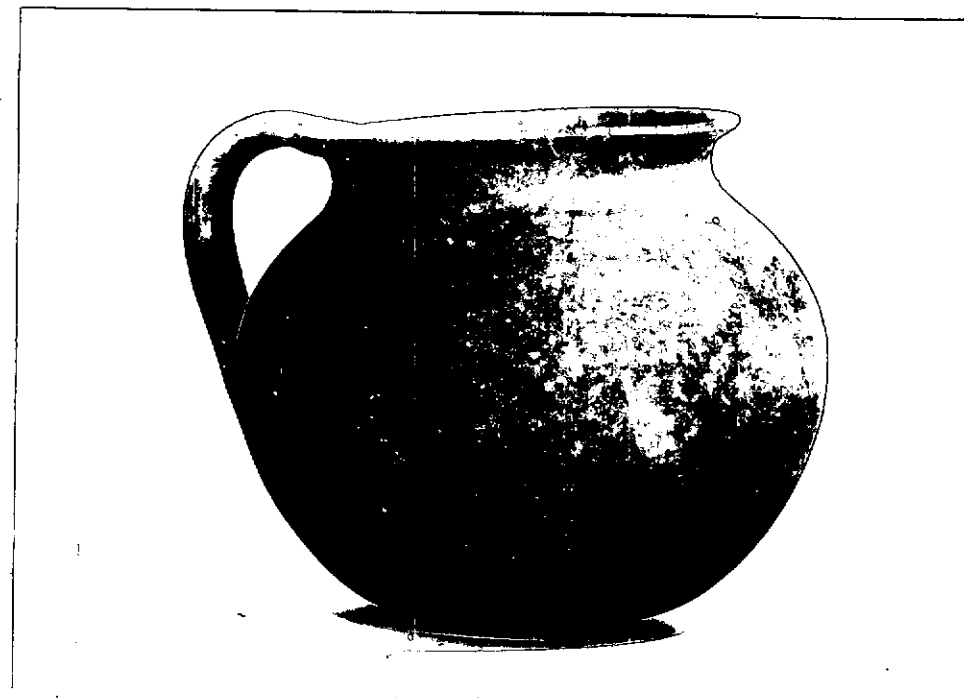
 STATO DI CONSERVAZIONE: Integro; scheggiature; piccole incrosta-
 zioni terrose diffuse.

CONSISTENZA ATTUALE DEL MATERIALE: Non deperibile

ESAME DEI REPERTI:

CONDIZIONE GIURIDICA: Proprietà dello Stato

NOTIFICHE:



NEG. 1417-675

 DESCRIZIONE: Apodo a fondo convesso; corpo globoso;
 breve collo a profilo concavo; labbro ricurvo
 all'esterno; ansa a nastro.

 Cfr. AA.VV., Ceglie Peuceta I, Bari 1982, p. 81,
 tav. IV, F XI, 9.

RESTAURI:

ESEGUITI:

PROCEDIMENTI SEGUITI:

BIBLIOGRAFIA, INVENTARI:

FOTOGRAFIE:

DISEGNI:

ESAME DEI SITI E DEI TERRENI:

RIFERIMENTO OGGETTI DELLO STESSO COMPLESSO:

INV.MG. 676 Coppetta apula a decorazione lineare

INV.MG. 677 Coppetta monoansata ~~adorna a decorazione acroma~~

~~Adornata~~
INV.MG 678 ~~Kanthalos~~ ~~adornata~~ ~~adornata~~ parzialmente
verniciato in nero

INV.MG 679 Brocchetta attica a vernice nera

INV.MG 680 Kylix attica a figure nere

COMPILATORE DELLA SCHEDA: TERESA GESMUNDO

Teresa Gesmundo

DATA: 28/6/1988

VISTO DEL FUNZIONARIO RESPONSABILE:

Alvini

L'ISPETTORE ARCHEOLOGO
(dott. Angela CIANCIO)

ALLEGATI:

OSSERVAZIONI:

RIFERIMENTO VECCHIE SCHEDE:

Io sottoscritto mi obbligo alla conservazione dell'oggetto descritto nel presente foglio secondo le norme della Legge 1° Giugno 1939, n. 1089 e Regolamento approvato con R. Decreto n. 363 del 30 Gennaio 1913; di conseguenza a non rimuoverlo dal posto che occupa, a non apportarvi modificazioni senza conseguire preventiva approvazione del Ministero dell'Istruzione, e a non menomarne in alcun modo il pubblico godimento.

DATA:

VISTO DEL SOPRINTENDENTE

FIRMA

AGGIORNAMENTI: