

RA

CODICI

N. CATALOGO GENERALE	N. CATALOGO INTERNAZIONALE	MINISTERO PER I BENI CULTURALI E AMBIENTALI UFFICIO CENTRALE PER I B.A.A.A.S. ISTITUTO CENTRALE PER IL CATALOGO E LA DOCUMENTAZIONE	REGIONE	N.
16/00021239	ITA:	SOPRINTENDENZA ARCHEOLOGICA-TARANTO	63 PUGLIA	5

(3606334) Roma, 1983 - I.P.Z.S. - S.

PROVINCIA E COMUNE: BA-GIOIA DEL COLLE

LUOGO DI COLLOCAZIONE: Museo Archeologico

INV. MG 679

OGGETTO: Brocchetta attica avvennicennera

PROVENIENZA (rif. I.G.M.): Monte Sannace (Gioia del Colle)
F.190 III NODATI DI SCAVO: Scavi Scarfi, 1959, INV. DI SCAVO:
(o altra acquisizione) tomba 26, pianura, esterno.

DATAZIONE: Prima metà del V sec.a.C.

ATTRIBUZIONE: Produzione attica

MATERIALE E TECNICA: Argilla camoscio-rosata; coloritura rossa;
vernice nera lucente.

MISURE: Alt.7:

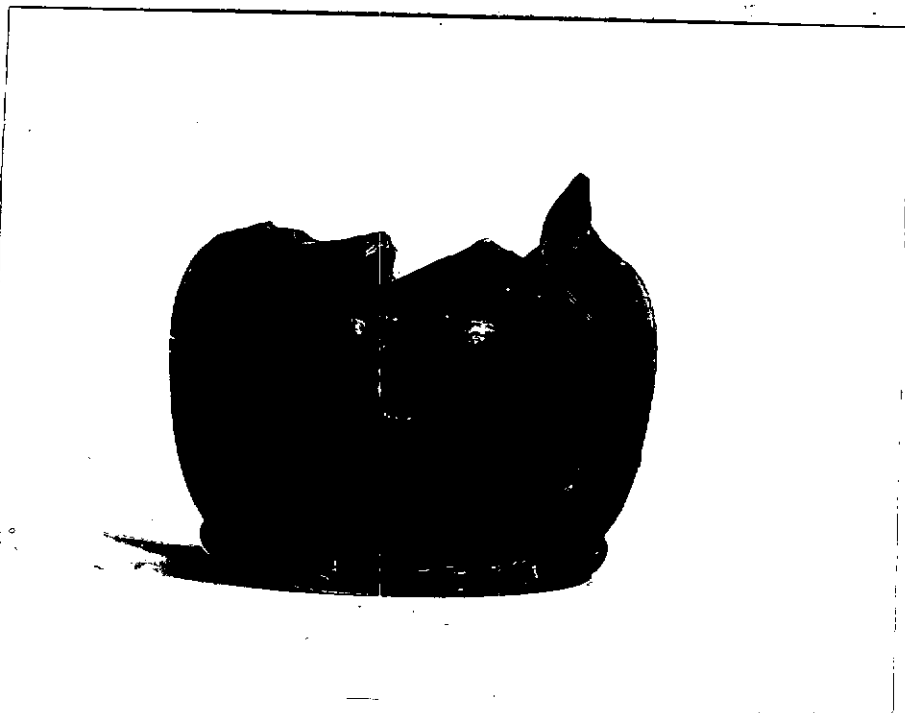
STATO DI CONSERVAZIONE: Ricomposta da cinque frammenti e lacuna
sa; mancano la parte superiore e l'ansa; sbrecciature;
vernice in alcuni punti abrasa; notevoli incrostazioni
biancastre.

CONSISTENZA ATTUALE DEL MATERIALE: Non deperibile

ESAME DEI REPERTI:

CONDIZIONE GIURIDICA: Proprietà dello Stato

NOTIFICHE:

DESCRIZIONE: Sottile piede ad disco; con lievissima ri-
segga; corpo rigonfio quasi cilindrico; parte ini-
ziale del collo a profilo concavo. NEG 412 - 679Cfr. B.A. SPARKES TALCOTT, Black and plain pot-
tery of the 6th, 5th and 4th century B.C.,
in The Athenian Agora, XII, Princeton 1970,
p. 73, fig. 3, 202, tav. 11, 201-203.AA.VV., Ceglie Peuceta I, Bari 1982, p. 87,
tav. V, F XII 6.

RESTAURI:

ESEGUITI:

PROCEDIMENTI SEGUITI:

BIBLIOGRAFIA, INVENTARI:

FOTOGRAFIE:

DISEGNI:

ESAME DEI SITI E DEI TERRENI:

RIFERIMENTO OGGETTI DELLO STESSO COMPLESSO:

INV. MG 675 Pentolino monoansato

INV. MG 676 Coppetta apula a decorazione lineare

INV. MG 677 Coppetta monoansata apula a decorazione lineare
~~apula a decorazione lineare~~ acroma ANferisco

INV. MG 678 ~~Kalyx attica a figure nere~~ parzialmente verniciato in nero

INV. MG 680 Kylix attica a figure nere

COMPILATORE DELLA SCHEDA: TERESA GESMUNDO

DATA: 28/6/1988

Teresa Gesmundo

VISTO DEL FUNZIONARIO RESPONSABILE:

Alcega
L'ISPETTORE ARCHEOLOGO
(dott. Angela CIANCIO)

ALLEGATI:

OSSERVAZIONI:

RIFERIMENTO VECCHIE SCHEDE:

Io sottoscritto mi obbligo alla conservazione dell'oggetto descritto nel presente foglio secondo le norme della Legge 1° Giugno 1939, n. 1089 e Regolamento approvato con R. Decreto n. 363 del 30 Gennaio 1913; di conseguenza a non rimuoverlo dal posto che occupa, a non apportarvi modificazioni senza conseguire preventiva approvazione del Ministero dell'Istruzione, e a non menomarne in alcun modo il pubblico godimento.

DATA:

VISTO DEL SOPRINTENDENTE

FIRMA

AGGIORNAMENTI: