

RA

N. CATALOGO GENERALE

N. CATALOGO INTERNAZIONALE


 MINISTERO PER I BENI CULTURALI E AMBIENTALI
 UFFICIO CENTRALE PER I B.A.A.A.S.
 ISTITUTO CENTRALE PER IL CATALOGO E LA DOCUMENTAZIONE

REGIONE

N.

16/00021245

ITA:

SOPRINTENDENZA ARCHEOLOGICA-TARANTO

63

PUGLIA

2

(3606334) Roma, 1983 - I.P.Z.S. - S.

PROVINCIA E COMUNE: BA-GIOIA DEL COLLE

LUOGO DI COLLOCAZIONE: Museo Archeologico

INV. MG:1990

OGGETTO: Coppetta monoansata apula a vernice nera

PROVENIENZA (rif. I.G.M.):

Monte Sannace (Gioia del Colle)

F.190 III NO

DATI DI SCAVO:

(o altra acquisizione) Scavi Scarfi, 7/9/1959,
tomba 43, pianura,

INV. DI SCAVO: /

DATAZIONE: Seconda metà del IV sec.a.C.

ATTRIBUZIONE: Produzione apula

MATERIALE E TECNICA:

Argilla rosa-arancio; vernice nera lucente
a riflessi verdognoli.

MISURE: Alt. 5,5; diam. orlo 8,8; diam. piede 4.

STATO DI CONSERVAZIONE:

Integra; orlo lievemente sbreccato; scheg-
giature; piccole incrostazioni biancastre diffuse.

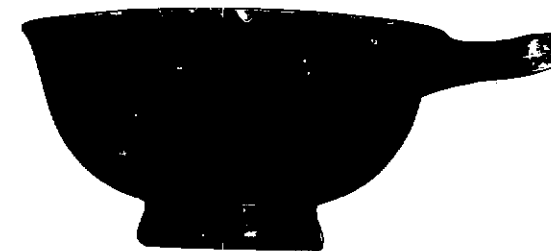
CONSISTENZA ATTUALE DEL MATERIALE: Non deperibile

ESAME DEI REPERTI: /

CONDIZIONE GIURIDICA:

Proprietà dello Stato

NOTIFICHE: /



NEG1923-172

DESCRIZIONE: Piede tronco-conico; corpo a profilo
emisferico; orlo leggermente estroflesso; an-
sa a cordolo impostata appena obliquamente
sotto l'orlo. Interamente verniciata.Per la forma v. J.P. MOREL, Cèramique campanien-
ne I. Les Formes, Rome 1981 p.
395, serie 6231, tipo c 1, tav.
194.Cfr. AA.VV. Ceglie Peuceta I, Bari 1982, p.127
tav. XVI, F.F XVI 15.

RESTAURI:

ESEGUITI:

PROCEDIMENTI SEGUITI:

BIBLIOGRAFIA, INVENTARI:

FOTOGRAFIE:

DISEGNI:

ESAME DEI SITI E DEI TERRENI:

RIFERIMENTO OGGETTI DELLO STESSO COMPLESSO:

INV.MG 1989 Bicchiere monoansato apulo a vernice nera
INV.MG 1991 Coppetta apula a vernice nera
INV.MG 1992 Piatto apulo a vernice nera
INV.MG 1993 Pentolino monoansato
INV.MG 1994 Figura femminile seduta
INV.MG 1995 **Figura maschile stante**
INV.MG 1996 Tintinnabulum a forma di maialino

COMPILATORE DELLA SCHEDA: TERESA GESMUNDO

Teresa Gesmundo

DATA: 28/6/1988

VISTO DEL FUNZIONARIO RESPONSABILE:

Abel's
L'ISPETTORE ARCHEOLOGO
(dott. Angela CIANCIO)

ALLEGATI:

OSSERVAZIONI:

RIFERIMENTO VECCHIE SCHEDE:

Io sottoscritto mi obbligo alla conservazione dell'oggetto descritto nel presente foglio secondo le norme della Legge 1° Giugno 1939, n. 1089 e Regolamento approvato con R. Decreto n. 363 del 30 Gennaio 1913; di conseguenza a non rimuoverlo dal posto che occupa, a non apportarvi modificazioni senza conseguire preventiva approvazione del Ministero dell'Istruzione, e a non menomarne in alcun modo il pubblico godimento.

DATA:

VISTO DEL SOPRINTENDENTE

FIRMA

AGGIORNAMENTI: