

N. CATALOGO GENERALE	N. CATALOGO INTERNAZIONALE	MINISTERO PER I BENI CULTURALI E AMBIENTALI UFFICIO CENTRALE PER I B.A.A.A.S. ISTITUTO CENTRALE PER IL CATALOGO E LA DOCUMENTAZIONE	REGIONE	N.
16/00021247	ITA:	SOPRINTENDENZA ARCHEOLOGICA-TARANTO	63	PUGLIA
				4

(3606334) Roma, 1983 - I.P.Z.S. - S.

PROVINCIA E COMUNE: BA-GIOIA DEL COLLE

LUOGO DI COLLOCAZIONE: Museo Archeologico

INV. MG 1992

OGGETTO: Piatto apulo a vernice nera

PROVENIENZA (rif. I.G.M.): Monte Sannace (Gioia del Colle)
F.190 III NODATI DI SCAVO: Scavi Scarfì, 7/9/1959, INV. DI SCAVO: ✓
(o altra acquisizione) tomba 43, pianura.

DATAZIONE: Seconda metà del IV sec.a.C.

ATTRIBUZIONE: Produzione apula

MATERIALE E TECNICA: Argilla nocciola-chiaro; ingubbiatura rosata;
vernice nera opaca.

MISURE: Alt. 4; diam. orlo 12; diam. piede 3,9.

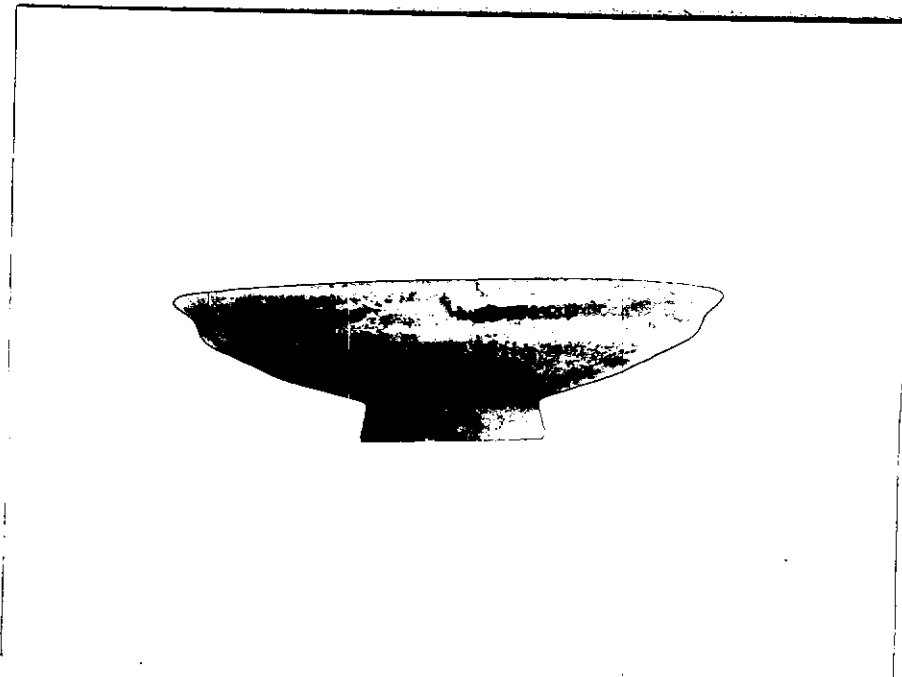
STATO DI CONSERVAZIONE: Ricomposto da numerosi frammenti; incrostazioni biancastre diffuse; vernice quasi totalmente abrasa.

CONSISTENZA ATTUALE DEL MATERIALE: Non deperibile

ESAME DEI REPERTI: ✓

CONDIZIONE GIURIDICA: Proprietà dello Stato

NOTIFICHE: ✓



DESCRIZIONE: ^{NEG 1928-172} Piede tronco-conico cavo all'interno; vasca poco profonda a profilo convesso; bordo lievemente rientrante con orlo piatto. All'interno al centro cinque cerchi concentrici incisi.

Per la forma v. J.P. MOREL, la céramique Campanienne I. Les Formes, Rome 1981, p. 151, serie 2237, tipo c 1, tav. 38.

Cfr. L. MERZAGORA, I vasi a vernice nera della Collezione H.A. di Milano, Cinisello Balsamo 1971, p. 3, n. 11, tav. XLIII, 11.

RESTAURI:

ESEGUITI:

PROCEDIMENTI SEGUITI:

BIBLIOGRAFIA, INVENTARI:

FOTOGRAFIE:

DISEGNI:

ESAME DEI SITI E DEI TERRENI:

RIFERIMENTO OGGETTI DELLO STESSO COMPLESSO:

INV. MG 1989 Bicchiere monoansato apulo a vernice nera
INV. MG 1990 Coppetta monoansata apula a vernice nera
INV. MG 1991 Coppetta apula a vernice nera
INV. MG 1993 Pentolino monoansato
INV. MG 1994 Figura femminile seduta
INV. MG 1995 **Figura maschile stante**
INV. MG 1996 Tintinnabulum a forma di maialino

COMPILATORE DELLA SCHEDA: TERESA GESMUNDO

DATA: 28/6/1988

Teresa Gesmundo

VISTO DEL FUNZIONARIO RESPONSABILE:

Alcino

ISPETTORE ARCHEOLOGO
(dott. Angela CIANCIO)

ALLEGATI:

OSSERVAZIONI:

RIFERIMENTO VECCHIE SCHEDE:

Io sottoscritto mi obbligo alla conservazione dell'oggetto descritto nel presente foglio secondo le norme della Legge 1° Giugno 1939, n. 1089 e Regolamento approvato con R. Decreto n. 363 del 30 Gennaio 1913; di conseguenza a non rimuoverlo dal posto che occupa, a non apportarvi modificazioni senza conseguire preventiva approvazione del Ministero dell'Istruzione, e a non menomarne in alcun modo il pubblico godimento.

DATA:

VISTO DEL SOPRINTENDENTE

FIRMA

AGGIORNAMENTI: