

RA

N. CATALOGO GENERALE

N. CATALOGO INTERNAZIONALE


 MINISTERO PER I BENI CULTURALI E AMBIENTALI
 UFFICIO CENTRALE PER I B.A.A.A.S.
 ISTITUTO CENTRALE PER IL CATALOGO E LA DOCUMENTAZIONE

REGIONE

N.

16/00021248

ITA:

SOPRINTENDENZA ARCHEOLOGICA-TARANTO

63

PUGLIA

5

(3606334) Roma, 1983 - I.P.Z.S. - S.

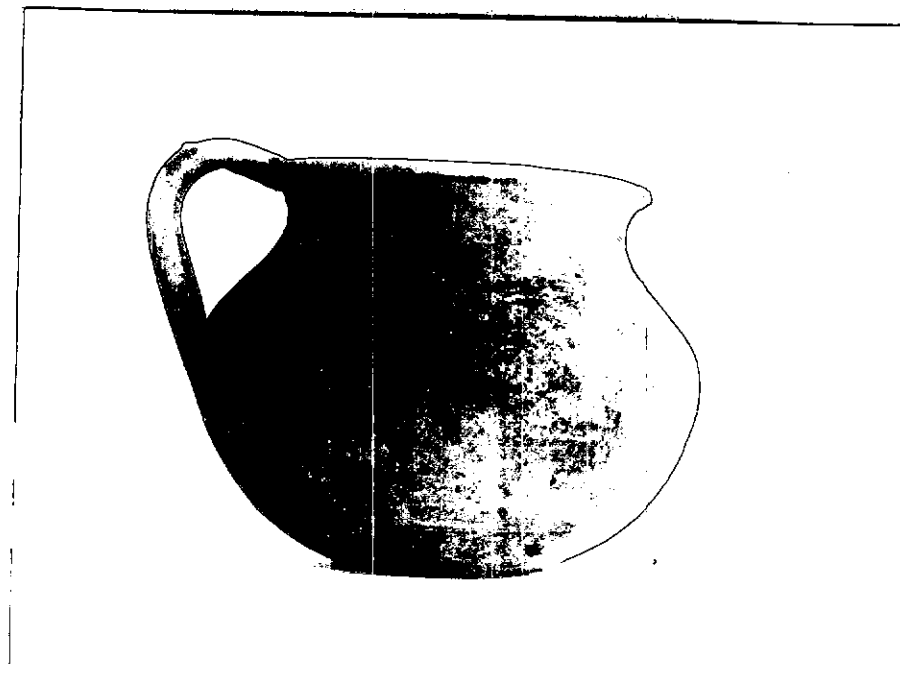
PROVINCIA E COMUNE: **BA-GIOIA DEL COLLE**LUOGO DI COLLOCAZIONE: **Museo Archeologico**INV. **MG 1993**OGGETTO: **Pentelino monoansate**
 PROVENIENZA (rif. I.G.M.): **Monte Sannace (Gioia del Colle)**
F.190 III NO

 DATI DI SCAVO: **Scavi Scarfi, 7/9/1959, INV. DI SCAVO: /**
 (o altra acquisizione) **temba 43, pianura.**
DATAZIONE: **Seconda metà del IV sec. a.C.**ATTRIBUZIONE: **Produzione locale**MATERIALE E TECNICA: **Impasto rossiccio .Modellato al tornio.**MISURE: **Alt.10;diam.orlo 8.**
 STATO DI CONSERVAZIONE: **Integro; incrostazioni terrose diffuse;**
annerite dal fuoco.
CONSISTENZA ATTUALE DEL MATERIALE: **Non deperibile**

ESAME DEI REPERTI: /

CONDIZIONE GIURIDICA: **Proprietà delle State**

NOTIFICHE: /



NEG. 1927-172

 DESCRIZIONE: **Apode; corpo globulare; breve collo a**
profile concavo; orlo leggermente estrefles
so; ansa a nastro impostata tra il punto di
massima circonferenza e l'orlo.

 Cfr. **AA.VV. Ceglie Peuceta I, Bari 1982, p. 103,**
tav. VIII, F. XII 23.

RESTAURI:

ESEGUITI:

PROCEDIMENTI SEGUITI:

BIBLIOGRAFIA, INVENTARI:

FOTOGRAFIE:

DISEGNI:

ESAME DEI SITI E DEI TERRENI:

RIFERIMENTO OGGETTI DELLO STESSO COMPLESSO:

- INV.MG 1989 Bicchiere moneansato apulo a vernice nera
- INV.MG 1990 Coppetta moneansata apula a vernice nera
- INV.MG 1991 Coppetta apula a vernice nera
- INV.MG 1992 Piatto apulo a vernice nera
- INV.MG 1994 Figura femminile seduta in terracotta
- INV.MG 1995 Figura maschile stante
- INV.MG 1996 Tintinnabulum a forma di maialino

COMPILATORE DELLA SCHEDA: **TERESA GESMUNDO**

DATA: **28/6/1988**

Teresa Gesmundo

VISTO DEL FUNZIONARIO RESPONSABILE:

Alberici

**L'ISPETTORE ARCHEOLOGO
(dott. Angela CIANCIO)**

ALLEGATI:

OSSERVAZIONI:

RIFERIMENTO VECCHIE SCHEDE:

Io sottoscritto mi obbligo alla conservazione dell'oggetto descritto nel presente foglio secondo le norme della Legge 1° Giugno 1939, n. 1089 e Regolamento approvato con R. Decreto n. 363 del 30 Gennaio 1913; di conseguenza a non rimuoverlo dal posto che occupa, a non apportarvi modificazioni senza conseguire preventiva approvazione del Ministero dell'Istruzione, e a non menomarne in alcun modo il pubblico godimento.

DATA:

VISTO DEL SOPRINTENDENTE

FIRMA

AGGIORNAMENTI: