

RA

N. CATALOGO GENERALE

N. CATALOGO INTERNAZIONALE


 MINISTERO PER I BENI CULTURALI E AMBIENTALI  
 UFFICIO CENTRALE PER I B.A.A.A.S.  
 ISTITUTO CENTRALE PER IL CATALOGO E LA DOCUMENTAZIONE

REGIONE

N.

16/00021267

ITA:

SOPRINTENDENZA ARCHEOLOGICA-TARANTO

63

PUGLIA

4

(3606334) Roma, 1983 - I.P.Z.S. - S.

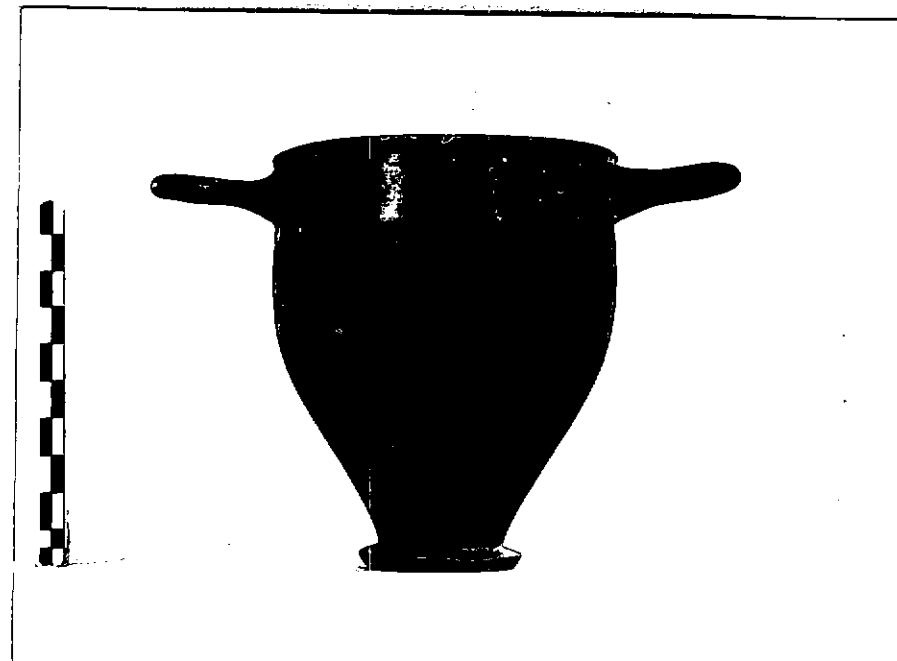
PROVINCIA E COMUNE: **BA-GIOIA DEL COLLE**LUOGO DI COLLOCAZIONE: **MUSEO ARCHEOLOGICO**INV. **MG 1961**OGGETTO: **Skyphos apule a vernice nera**
 PROVENIENZA (rif. I.G.M.): **Monte Sannace (Gioia del Colle)**  
**F. 190 III NO**

 DATI DI SCAVO: **Scavi Scarfi, 29/9/1959, INV. DI SCAVO:**  
 (o altra acquisizione) **temba 65, pianura.**
DATAZIONE: **330-320 a.C.**ATTRIBUZIONE: **Produzione apula**
 MATERIALE E TECNICA: **Argilla nocciola chiara; ingabbiatura**  
**rosata; vernice nera lucente.**
MISURE: **Alt. 11,5; diam. orlo 9,2; diam. piede 4.**
 STATO DI CONSERVAZIONE: **Integro; scheggiature; sbrecciature**  
**leggere per tutto il corpo.**
CONSISTENZA ATTUALE DEL MATERIALE: **Non deperibile**

ESAME DEI REPERTI:

CONDIZIONE GIURIDICA: **Proprietà dello Stato**

NOTIFICHE:



NEG. 1910-170

 DESCRIZIONE: **Piede a disco; corpo a profilo convesso**  
**rastremato verso il basso; orlo leggermente**  
**estreflesso; sottili anse a cordolo imposta**  
**te orizzontalmente sotto l'orlo. Risparmiati;**  
**una fascia nella parte inferiore del vase al**  
**l'attacco del piede, una linea al di sopra di**  
**essa, il tondello centrale del piede e quelle**  
**esterne.**

 Per la forma v. **B.A. SPARKES, L. TALCOTT, Black**  
**and plain pottery of the 6th**  
**5th and 4th century B.C., in**  
**The Athenian Agora, XII, Prin-**  
**ceton 1970, pp. 81-83, tav. 14,**  
**316.**
**J.P. MOREL, Céramique Campa-**  
**nienne I. Les Formes, Rome,**

**RESTAURI:**

**ESEGUITI:**

**PROCEDIMENTI SEGUITI:**

**BIBLIOGRAFIA, INVENTARI:**

**FOTOGRAFIE:**

**DISEGNI:**

ESAME DEI SITI E DEI TERRENI:

RIFERIMENTO OGGETTI DELLO STESSO COMPLESSO:

- INV. MG 1958 Piatte apule a figure rosse
- INV. MG 1959 Lekanis apula a figure rosse
- INV. MG 1960 Oinochee miniaturistica apula dello stile di Gnathia
- INV. MG 1962 Coppetta monoansata apula a vernice nera
- INV. MG 1963 Tazza biancata apula a vernice nera
- INV. MG 1964 Piatte apulo a vernice nera
- INV. MG 1965 Lucerna meneliche apula a vernice nera
- INV. MG 1966 Cratere acrome
- INV. MG 1967 Tintinnabulum a forma di maialino
- INV. MG 1968 Pentelino monoansate

COMPILATORE DELLA SCHEDA: **TERESA GESMUNDO**

*Teresa Gesmundo*

DATA: **28/6/1988**

VISTO DEL FUNZIONARIO RESPONSABILE: *di enis*

**L'ISPETTORE ARCHEOLOGO  
(dott. Angela CIANCIO)**

ALLEGATI: **1**

Io sottoscritto mi obbligo alla conservazione dell'oggetto descritto nel presente foglio secondo le norme della Legge 1° Giugno 1939, n. 1089 e Regolamento approvato con R. Decreto n. 363 del 30 Gennaio 1913; di conseguenza a non rimuoverlo dal posto che occupa, a non apportarvi modificazioni senza conseguire preventiva approvazione del Ministero dell'Istruzione, e a non menomarne in alcun modo il pubblico godimento.

DATA: .....

VISTO DEL SOPRINTENDENTE

FIRMA

AGGIORNAMENTI:

OSSERVAZIONI:

RIFERIMENTO VECCHIE SCHEDE:

RA

N. CATALOGO GENERALE

N. CATALOGO INTERNAZIONALE

MINISTERO PER I BENI CULTURALI E AMBIENTALI  
DIREZ. GEN. DELLE ANTICHITA' E BELLE ARTI

16/00021267

ITA:

SOPRINTENDENZA ARCHEOLOGICA  
TARANTO

63

INV. MG 1961

ALLEGATO N. ....

(5605243) Roma, 1975 - Ist. Poligr. Stato - S. (c. 200.000)

1981, P. 305, SERIE 4311, tipo b1; tav. 126

Cfr. A.M. CHIECO BIANCHI MARTINI, Conversano (Bari), Scavi in via T. Pantaleo, in "Notizie degli Scavi di Antichità", 18, 1964, p. 105, fig. 4, 10.L. MERZAGORA, I vasi a vernice nera della Collezione H.A. di Milano, Cinisello Balsamo 1971, p. 5, tav. IX, 21; tav. XLVIII, 21.A. DELL'AGLIO, Cerredi, in AA. VV., Gli ori di Taranto in Età Ellenistica, Milano 1984, a cura di E.M. De Juliis, p. 393, n. 4.