

RA

N. CATALOGO GENERALE

N. CATALOGO INTERNAZIONALE


 MINISTERO PER I BENI CULTURALI E AMBIENTALI
 UFFICIO CENTRALE PER I B.A.A.A.S.
 ISTITUTO CENTRALE PER IL CATALOGO E LA DOCUMENTAZIONE

REGIONE

N.

CODICI

16/00021272

ITA:

SOPRINTENDENZA ARCHEOLOGICA-TARANTO

63

PUGLIA

9

(3606334) Roma, 1983 - I.P.Z.S. - S.

PROVINCIA E COMUNE: BA-GIOIA DEL COLLE

LUOGO DI COLLOCAZIONE: Museo Archeologico

INVMG 1966

OGGETTO: Cratere acromo

 PROVENIENZA (rif. I.G.M.): Monte Sannace (Gioia del Colle) ~~Acropoli~~
 F.190 III NO

 DATI DI SCAVO: Scavo Scarfi, tomba 65, INV. DI SCAVO:
 (o altra acquisizione) pianura; 29/9/1959

DATAZIONE: 330-320 a.C.

ATTRIBUZIONE: Fabbrica locale

 MATERIALE E TECNICA: Argilla arancio; ingubbiatura beige; model-
 lato al tornio.

MISURE: Alt. 20; diam. orlo 13,5; diam. piede 9.

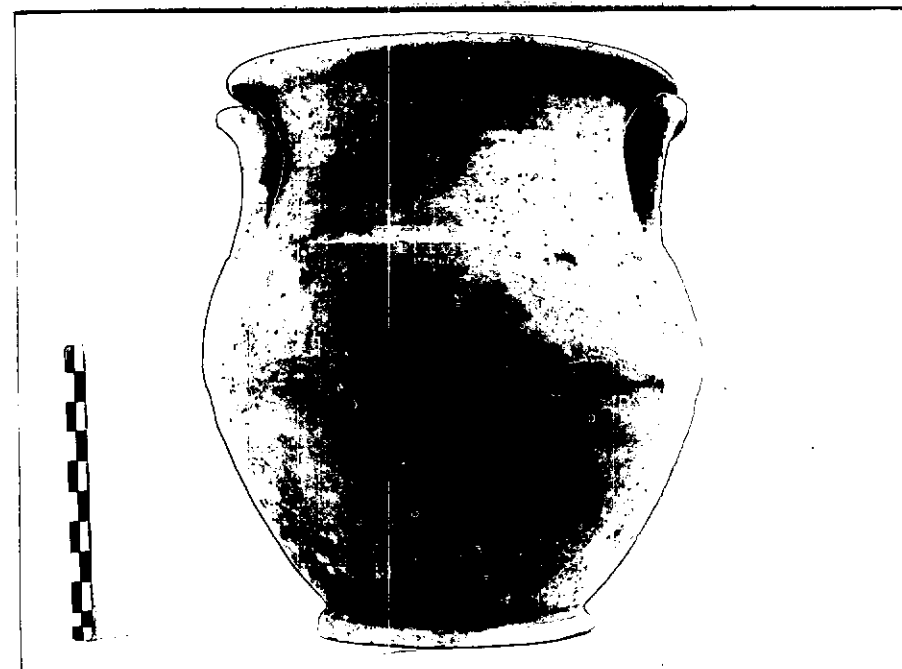
 STATO DI CONSERVAZIONE: Integro; incrostazioni terrose e bianca-
 stre diffuse per tutta la superficie.

CONSISTENZA ATTUALE DEL MATERIALE: Non deperibile

ESAME DEI REPERTI:

CONDIZIONE GIURIDICA: Proprietà dello Stato

NOTIFICHE:



NEG. 1916-171

 DESCRIZIONE: Basso piede a cercine; corpo ovoidale;
 collo cilindrico; orlo espanso lievemente re-
 voluto; anse a maniglia aderenti al collo.

 Cfr. A.M. CHIECO BIANCHI MARTINI, Conversano (Ba-
 ri). Scavi in via Pantaleo, in "Notizie de-
 gli Scavi di Antichità, 18, 1964, p. 128, fig.
 30, 14.

RESTAURI:

ESEGUITI:

PROCEDIMENTI SEGUITI:

BIBLIOGRAFIA, INVENTARI:

FOTOGRAFIE:

DISEGNI:

ESAME DEI SITI E DEI TERRENI:

RIFERIMENTO OGGETTI DELLO STESSO COMPLESSO:

- INV. MG 1958 Piatto apulo a figure rosse
- INV. MG 1959 Lekanis apula a figure rosse
- INV. MG 1960 Oinochoe miniaturistica apula dello stile di Gnathia
- INV. MG 1961 Skyphos apulo a vernice nera
- INV. MG 1962 Coppetta monoansata apula a vernice nera
- INV. MG 1963 Tazza biansata apula a vernice nera
- INV. MG 1964 Piatto apulo a vernice nera
- INV. MG 1965 Lucerna monolicne apula a vernice nera
- INV. MG 1967 Tintinnabulum a forma di maialino
- INV. MG 1968 Pentolino monoansato

COMPILATORE DELLA SCHEDA: TERESA GESMUNDO

DATA: 28/6/1988

VISTO DEL FUNZIONARIO RESPONSABILE:

Angela
L'ISPETTORE ARCHEOLOGO
(dott. Angela CIANCIO)

ALLEGATI:

OSSERVAZIONI:

RIFERIMENTO VECCHIE SCHEDE:

Io sottoscritto mi obbligo alla conservazione dell'oggetto descritto nel presente foglio secondo le norme della Legge 1° Giugno 1939, n. 1089 e Regolamento approvato con R. Decreto n. 363 del 30 Gennaio 1913; di conseguenza a non rimuoverlo dal posto che occupa, a non apportarvi modificazioni senza conseguire preventiva approvazione del Ministero dell'Istruzione, e a non menomarne in alcun modo il pubblico godimento.

DATA:

VISTO DEL SOPRINTENDENTE

FIRMA

AGGIORNAMENTI: