

RA

N. CATALOGO GENERALE

N. CATALOGO INTERNAZIONALE


 MINISTERO PER I BENI CULTURALI E AMBIENTALI  
 UFFICIO CENTRALE PER I B.A.A.A.S.  
 ISTITUTO CENTRALE PER IL CATALOGO E LA DOCUMENTAZIONE

REGIONE

N.

CODICI

16/00021275

ITA:

SOPRINTENDENZA ARCHEOLOGICA-TARANTO

63

PUGLIA

1

(3606334) Roma, 1983 - I.P.Z.S. - 5.

PROVINCIA E COMUNE: BA-GIOIA DEL COLLE

LUOGO DI COLLOCAZIONE: Museo Archeologico

INV. MG 586

OGGETTO: Cratere peucezio a decorazione geometrica monocroma

PROVENIENZA (rif. I.G.M.): Monte Sannace (Gioia del Colle)  
F.190 III NODATI DI SCAVO: Scavi Scarfi, 14/10/1959, INV. DI SCAVO:  
(o altra acquisizione) Tomba 65a, muro ovest (x) dell'ambiente A 8, pianura.

DATAZIONE: Fine VII sec. a.C.

ATTRIBUZIONE: Produzione indigena, Classe A (De Julis '83)

MATERIALE E TECNICA: Argilla giallina con chiazze arancione;  
vernice bruno-scuro opaca; modellata a mano.

MISURE: Alt. 36,5; diam. orlo 16; diam. base 11.

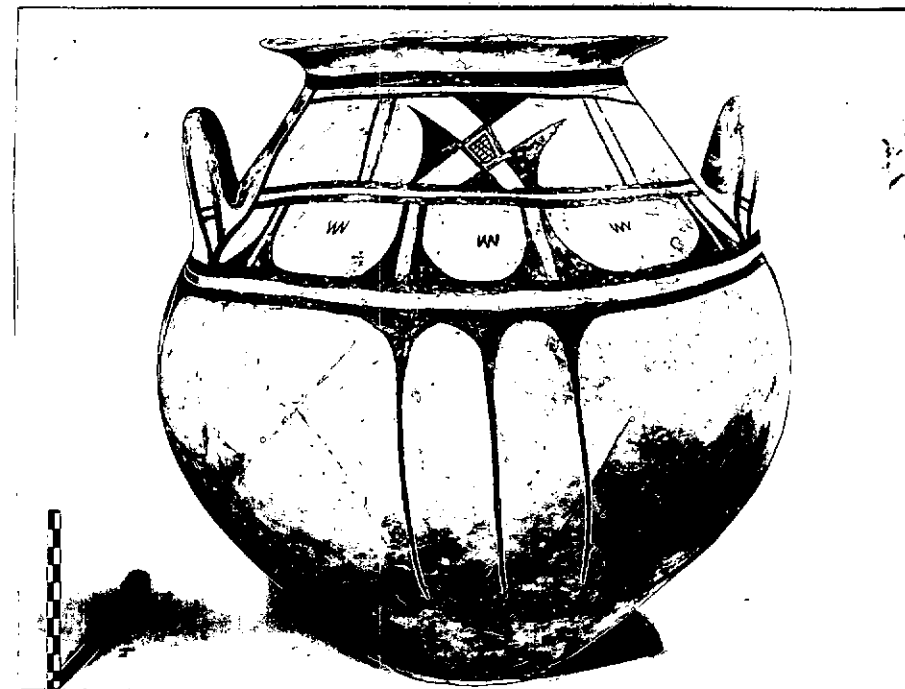
STATO DI CONSERVAZIONE: Ricomposto da numerosi frammenti ed integrato nelle lacune; piccole screpolature.

CONSISTENZA ATTUALE DEL MATERIALE: Non deperibile

ESAME DEI REPERTI:

CONDIZIONE GIURIDICA: Proprietà dello Stato

NOTIFICHE:



NEG. 197-586

DESCRIZIONE: Apodo a base piana; corpo globulare depresso nella parte inferiore; alta spalla tronco-conica; labbro espanso; anse a maniglia circolari impostate obliquamente alla base della spalla. Decorazione: sull'orlo fascia circolare; sulla spalla fascia all'attacco tra l'orlo e la spalla; tra due sottili fasce croce di malta con losanghe centrali delimitata da due coppie di tratti verticali; cinque semicerchi alternati a quattro tratti verticali risparmiati; sul corpo sotto le anse larga fascia e motivo a pettine con tre denti; nella parte inferiore delle anse due tratti paralleli orizzontali unite da tratti verticali.

E.M. DE JULIIS, Il Museo Archeologico di Bari,  
Bari 1983, p. 50.

RESTAURI:

ESEGUITI:

PROCEDIMENTI SEGUITI:

BIBLIOGRAFIA, INVENTARI:

L.FORTI, Note sulla Ceramica geometrica della Peucezia,  
in "Archivio Storico Pugliese", 27, 1974, p.148, tav.VII, 27

FOTOGRAFIE:

DISEGNI:

ESAME DEI SITI E DEI TERRENI:

RIFERIMENTO OGGETTI DELLO STESSO COMPLESSO:

INV. MG 587 Brocchetta acroma

INV. MG 588 Attingitoio ad impasto

INV. MG 589 Skyphos subgeometrico protocorinzio dello sti-

~~INV. MG // 590~~ le "running dogs"

INV. MG 590 Frammenti di cratere peucezio a decorazione geo-  
metrica

COMPILATORE DELLA SCHEDA: TERESA GESMUNDO

*Teresa Gesmundo*

DATA: 28/6/1988

VISTO DEL FUNZIONARIO RESPONSABILE:

*Angela*

L'ISPETTORE ARCHEOLOGO  
(lett. Angela CIANCIO)

ALLEGATI:

Io sottoscritto mi obbligo alla conservazione dell'oggetto descritto nel presente foglio secondo le norme della Legge 1° Giugno 1939, n. 1089 e Regolamento approvato con R. Decreto n. 363 del 30 Gennaio 1913; di conseguenza a non rimuoverlo dal posto che occupa, a non apportarvi modificazioni senza conseguire preventiva approvazione del Ministero dell'Istruzione, e a non menomarne in alcun modo il pubblico godimento.

DATA: .....

VISTO DEL SOPRINTENDENTE

FIRMA

AGGIORNAMENTI:

OSSERVAZIONI:

RIFERIMENTO VECCHIE SCHEDE: