


| | | | | | |
|----------------------|----------------------------|---|-------------------------------------|----|--------|
| N. CATALOGO GENERALE | N. CATALOGO INTERNAZIONALE |  MINISTERO PER I BENI CULTURALI E AMBIENTALI UFFICIO CENTRALE PER I B.A.A.A.S. ISTITUTO CENTRALE PER IL CATALOGO E LA DOCUMENTAZIONE | REGIONE | N. | |
| 16/00021285 | ITA: | | SOPRINTENDENZA ARCHEOLOGICA-TARANTO | 63 | PUGLIA |

(3606334) Roma, 1983 - I.P.Z.S. - S.

PROVINCIA E COMUNE:BA-GIOIA DEL COLLE

LUOGO DI COLLOCAZIONE:Museo Archeologico

INVMG 1971

OGGETTO:Coppetta apula a vernice nera

PROVENIENZA (rif. I.G.M.): Monte Sannace (Gioia del Colle)
 F.190 III NO

DATI DI SCAVO: Scavi Scarfi, 1959, INV. DI SCAVO:
 (o altra acquisizione) tomba 69, pianura.

DATAZIONE: **Seconda metà del IV sec.a.C.**

ATTRIBUZIONE:Produzione apula

MATERIALE E TECNICA:Argilla rosata, vernice nera lucente a riflessi metallici.

MISURE: **Alt. 4;diam.orlo 6;diam.piede 3,5.**

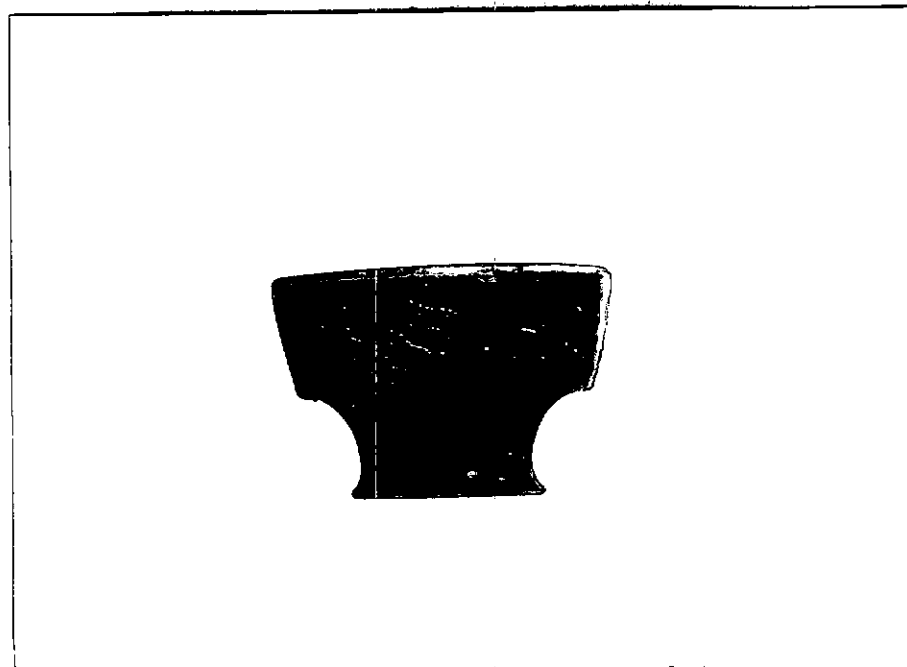
STATO DI CONSERVAZIONE:Integra; sbrecciature; screpolature;vernice abrasa sull'orlo.

CONSISTENZA ATTUALE DEL MATERIALE: Non deperibile

ESAME DEI REPERTI: /

CONDIZIONE GIURIDICA: Proprietà dello Stato

NOTIFICHE: /



NEG.1955-174

DESCRIZIONE:Alto piede a profilo concavo; corpo profondo a profilo convesso;orlo lievemente inflesso;completamente verniciata tranne il tondello esterno del piede.

Per la forma v.B.A.SPARKES,L.TALCOTT,Black and plain pottery in the 6th,5th and 4th centuries B.C. in The Athenian Agora,XII,Princeton 1970, pp.1306131, fig.8,818 tav.32,821

J.P. MOREL,La céramique campanienne I.Lès-Formes,Roma 1981,p.169,serie 4311, tipo 1 al tav.

Cfr.A.M.CHIECO BIANCHI MARTINI;Conversano(Bari).Scavi in via Pantaleo,in "Notizie degli Scavi di Antichità, 18,1964,p.105,fig.4,13;p.111, fig.104,13

AA.VV.,Ceglie Peuceta I,Bari 1982,p.112,tav.XI,F XIV 16; p.176,tav.XXVI, F XXVI 13.

RESTAURI:

ESEGUITI:

PROCEDIMENTI SEGUITI:

BIBLIOGRAFIA, INVENTARI:

FOTOGRAFIE:

DISEGNI:

ESAME DEI SITI E DEI TERRENI:

RIFERIMENTO OGGETTI DELLO STESSO COMPLESSO:

INV.MG 1969 Bicchiere monoansato apule a decorazione lineare
INV.MG 1970 Skyphos apule delle stile di Gnathia
INV.MG 1972 Frammenti di parete
INV.MG 1973 Tintinnabulum a forma di percellino

COMPILATORE DELLA SCHEDA: **TERESA GESMUNDO**

DATA: **28/6/1988**

Teresa Gesmundo

VISTO DEL FUNZIONARIO RESPONSABILE:

A. Ciancio

L'ISPETTORE ARCHEOLOGO
(dott. Angela CIANCIO)

ALLEGATI:

OSSERVAZIONI:

RIFERIMENTO VECCHIE SCHEDE:

Io sottoscritto mi obbligo alla conservazione dell'oggetto descritto nel presente foglio secondo le norme della Legge 1° Giugno 1939, n. 1089 e Regolamento approvato con R. Decreto n. 363 del 30 Gennaio 1913; di conseguenza a non rimuoverlo dal posto che occupa, a non apportarvi modificazioni senza conseguire preventiva approvazione del Ministero dell'Istruzione, e a non menomarne in alcun modo il pubblico godimento.

DATA:

VISTO DEL SOPRINTENDENTE

FIRMA

AGGIORNAMENTI: