

RA

N. CATALOGO GENERALE

N. CATALOGO INTERNAZIONALE


 MINISTERO PER I BENI CULTURALI E AMBIENTALI
 UFFICIO CENTRALE PER I B.A.A.A.S.
 ISTITUTO CENTRALE PER IL CATALOGO E LA DOCUMENTAZIONE

REGIONE

N.

CODICI 16/00021323

ITA:

SOPRINTENDENZA ARCHEOLOGICA-TARANTO

63

PUGLIA

(3606334) Roma, 1983 - I.P.Z.S. - S.

PROVINCIA E COMUNE: BA-GIOIA DEL COLLE

LUOGO DI COLLOCAZIONE: Museo Archeologico

INV. MG 342

OGGETTO: Kylix apula a figure rosse

 PROVENIENZA (rif. I.G.M.): Monte Sannace (Gioia del Colle) Acropoli
 F 190 III NO

 DATI DI SCAVO: Scavi Scarfi, 1960-1961, INV. DI SCAVO:
 (o altra acquisizione) tombe sconvolte 104, 105, 106, 107, 108.

DATAZIONE: Fine V sec. a.C.

ATTRIBUZIONE: Produzione coloniale

 MATERIALE E TECNICA: Argilla arancio chiaro; ingubbiatura rosa-
 arancio; vernice nera arrossata per catti-
 va cottura.

MISURE: Alt. 10,2; larg. 6,4; spess. 0,3.

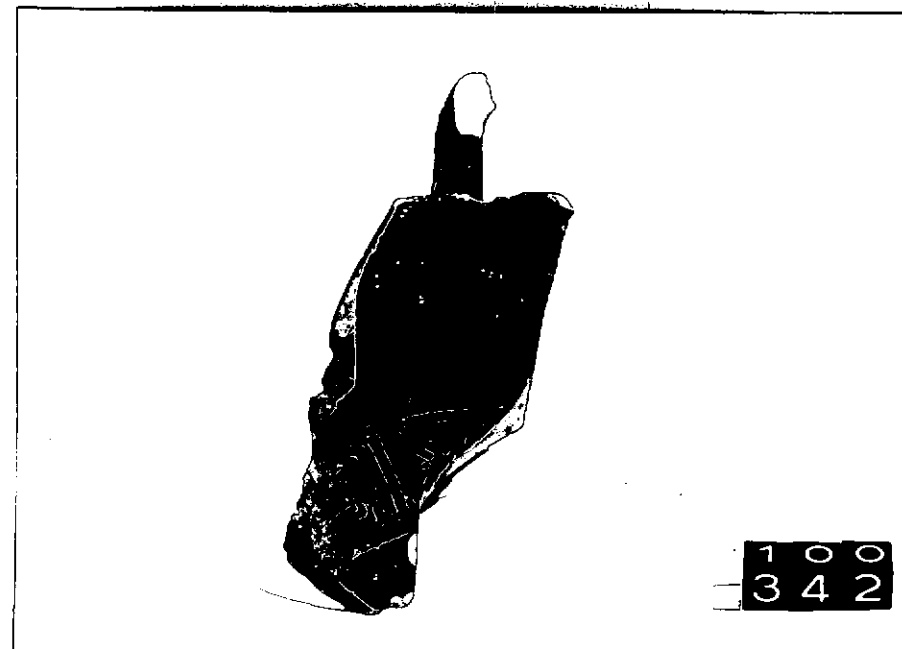
 STATO DI CONSERVAZIONE: Frammento relativo a parte di vasca, orlo
 ed ansa con resti di decorazione.

CONSISTENZA ATTUALE DEL MATERIALE: Non deperibile

ESAME DEI REPERTI:

CONDIZIONE GIURIDICA: Proprietà dello Stato

NOTIFICHE:


 DESCRIZIONE: Parte di vasca a profilo convesso; orlo
 lievemente rientrante; ansa a cordolo ri-
 volta verso l'alto. Decorazione: A) Sotto
 l'ansa palmette sfrangiate; B) Motivo
 meandro spiraleo interrotto da un ri-
 quadro con croce obliqua e tratti curvi.

NEG. 992-87

RESTAURI:

ESEGUITI:

PROCEDIMENTI SEGUITI:

BIBLIOGRAFIA, INVENTARI:

FOTOGRAFIE:

DISEGNI:

ESAME DEI SITI E DEI TERRENI:

RIFERIMENTO OGGETTI DELLO STESSO COMPLESSO:

Ceramica: da inv.308 a inv.398 e da inv.2005 a inv.2006

COMPILATORE DELLA SCHEDA: TERESA GESMUNDO

DATA: 28/6/1988

VISTO DEL FUNZIONARIO RESPONSABILE:

Alberici
L'ISPETTORE ARCHEOLOGO
(dott. Angela CIANCIO)

ALLEGATI:

OSSERVAZIONI:

RIFERIMENTO VECCHIE SCHEDE:

Io sottoscritto mi obbligo alla conservazione dell'oggetto descritto nel presente foglio secondo le norme della Legge 1° Giugno 1939, n. 1089 e Regolamento approvato con R. Decreto n. 363 del 30 Gennaio 1913; di conseguenza a non rimuoverlo dal posto che occupa, a non apportarvi modificazioni senza conseguire preventiva approvazione del Ministero dell'Istruzione, e a non menomarne in alcun modo il pubblico godimento.

DATA:

VISTO DEL SOPRINTENDENTE

FIRMA

AGGIORNAMENTI: