

N. CATALOGO GENERALE	N. CATALOGO INTERNAZIONALE	 MINISTERO PER I BENI CULTURALI E AMBIENTALI UFFICIO CENTRALE PER I BENI A.A.A.S. ISTITUTO CENTRALE PER IL CATALOGO E LA DOCUMENTAZIONE	REGIONE	N.
16/00027432	ITA:		SOPRINTENDENZA ARCHEOLOGICA_TARANTO	PUGLIA

Roma, 1983 - I.P.Z.S. - S.

PROVINCIA E COMUNE: BA-GIOIA DEL COLLE

LUOGO DI COLLOCAZIONE: Museo ARcheologico

INV.MG 2019

OGGETTO: Coppetta di lekanis apula a vernice nera

PROVENIENZA (rif. I.G.M.): Conversano
F.190 IV NE

DATI DI SCAVO:

(o altra acquisizione)

Scavi 14/10/1987

INV. DI SCAVO:

Via Vanvitelli, tomba 2

DATAZIONE: Terzo ventennio del IV sec.a.C

ATTRIBUZIONE: Fabbrica apula

MATERIALE E TECNICA: Argilla giallina; ingubbiatura rosa-carico;
vernice nera opaca.

MISURE: Alt. 4,5; diam. orlo 8,7; diam. piede 4.

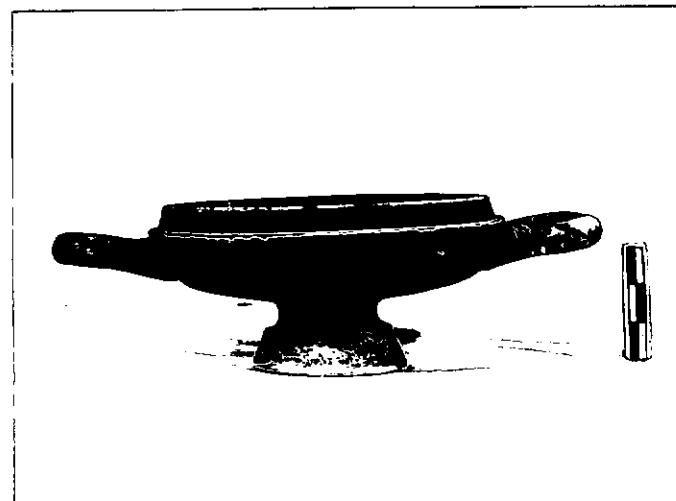
STATO DI CONSERVAZIONE: Integra; orlo leggermente sbreccato;
scheggiature; sbrecciature.

CONSISTENZA ATTUALE DEL MATERIALE: Non deperibile

ESAME DEI REPERTI:

CONDIZIONE GIURIDICA: Proprietà dello Stato

NOTIFICHE:



NEG. 36291

DESCRIZIONE: Piede tronco-conico, cavo all'interno; breve collo a profilo concavo; vasca a profilo tronco-conico; anse a sezione rettilinea impostate orizzontalmente sotto l'orlo. Completamente verniciata in nero, tranne il fondo del piede, il collo, ed una fascia al di sotto della vasca.

J.P. MOREL, Céramique Campanienne, Les formes,
Rome 1981, p. 327, serie 4713, tipo 4713a1; tav. 143,
4713a1.

RESTAURI:

ESEGUITI:

PROCEDIMENTI SEGUITI:

BIBLIOGRAFIA, INVENTARI:

FOTOGRAFIE:

DISEGNI:

ESAME DEI SITI E DEI TERRENI:

RIFERIMENTO OGGETTI DELLO STESSO COMPLESSO:

- INV.MG 2011 Cratere a campana apulo a figure rosse
- INV.MG 2012 Coperchio di lekanis apula a figure rosse
- INV.MG 2013 Pelike apula dello stile di gnathia
- INV.MG 2014 Skyphos apulo dello stile di gnathia
- INV.MG 2015 Bottiglia in stile di gnathia
- INV.MG 2016 Bottiglia miniaturistica apula a reticolo
- INV.MG 2017 Skyphos apulo a vernice nera
- INV.MG 2018 Coppetta di lekanis apula a vernice nera
- INV.MG 2020 Piatto apulo a vernice nera
- INV.MG 2021 Piatto apulo a vernice nera
- INV.MG 2022 Piatto apulo a vernice nera
- INV.MG 2023 Lekythos ariballica apula a vernice nera
- INV.MG 2024 Guttus apulo a vernice nera
- INV.MG 2025 Coppetta monoansata apula a vernice nera
- INV.MG 2026 Coppetta monoansata apula a vernice nera
- INV.MG 2027 Coppetta apula a vernice nera
- INV.MG 2028 Coppetta apula a vernice nera
- INV.MG 2029 Coppa peuceta a decorazione lineare
- INV.MG 2030 Oinochoe trilobata apula scialbata
- INV.MG 2031 Coppa acroma
- INV.MG 2032 Piatto acromo
- INV.MG 2033 Lucerna acroma
- INV.MG 2034 Patera umbilicata scialbata
- INV.MG 2035 Pelvis
- INV.MG 2036 Pentolino
- INV.MG 2037 Pentolino monoansato
- INV.MG 2038 Peso da telaio
- INV.MG 2039 Fibula in ferro
- INV.MG 2040 Punta in giavellotto
- INV.MG 2041 Punta in ferro

Terese Desiderio

COMPILATORE DELLA SCHEDA: TERESA DESIDERIO

DATA: 28/9/1989

VISTO DEL FUNZIONARIO RESPONSABILE:

**L'ISPETTORE ARCHEOLOGO
(dott. Angela CIANCIO)**

Alcino



ALLEGATI:

Io sottoscritto mi obbligo alla conservazione dell'oggetto descritto nel presente foglio secondo le norme della Legge 1° Giugno 1939, n. 1089 e Regolamento approvato con R. Decreto n. 363 del 30 Gennaio 1913; di conseguenza a non rimuoverlo dal posto che occupa, a non apportarvi modificazioni senza conseguire preventiva approvazione del Ministero per i Beni Culturali e Ambientali, e a non menomarne in alcun modo il pubblico godimento.

DATA:

VISTO DEL DIRETTORE DELL'ISTITUTO

FIRMA

AGGIORNAMENTI:

OSSERVAZIONI:

RIFERIMENTO VECCHIE SCHEDE: