

RA

CODICI

N. CATALOGO GENERALE	N. CATALOGO INTERNAZIONALE	 MINISTERO PER I BENI CULTURALI E AMBIENTALI UFFICIO CENTRALE PER I BENI A.A.A.S. ISTITUTO CENTRALE PER IL CATALOGO E LA DOCUMENTAZIONE	REGIONE	N.
16/00027433	ITA:	SOPRINTENDENZA ARCHEOLOGICA-TARANTO	63	PUGLIA
				10

Roma, 1983 - I.P.Z.S. - S.

PROVINCIA E COMUNE: BA-GIOIA DEL COLLE

LUOGO DI COLLOCAZIONE: Museo Archeologico

INV.MG 2020

OGGETTO: Piatto apulo a vernice nera

PROVENIENZA (rif. I.G.M.) Conversano

F.190 IV NE

DATI DI SCAVO:

(o altra acquisizione) Scavi 10/14/1987

INV. DI SCAVO:

Via Vanvitellii, tomba 2

DATAZIONE: Terzio ventennio ^{nuovo} del IV sec.a.C

ATTRIBUZIONE: Fabbrica apula

MATERIALE E TECNICA: Argilla camoscio chiaro; vernice nera opaca.

MISURE: Alt. 5,5; diam. orlo 14; diam. piede 5.

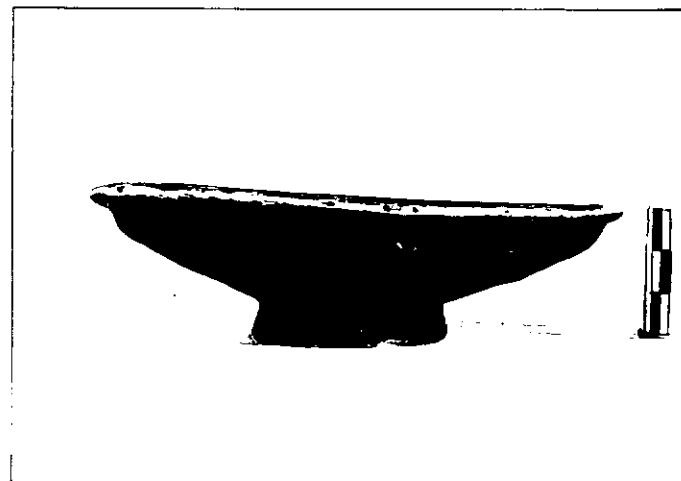
STATO DI CONSERVAZIONE: Integro; orlo leggermente sbreccato; ^{parte}quasi totalmente scrostata; arrossature per difetto di cottura; incrostazioni diffuse.

CONSISTENZA ATTUALE DEL MATERIALE: Non deperibile

ESAME DEI REPERTI:

CONDIZIONE GIURIDICA: Proprietà dello Stato

NOTIFICHE:



NEG. 36230

DESCRIZIONE: Piede tronco-conico, cavo all'interno; vasca espansa poco profonda; orlo ripreso e ribattuto. Completamente verniciato in nero.

J.P.MOREL, Céramique à vernis noir du Forum Romain et du Palatin, Paris 1965, p.206, forma 36e.

Cfr. A.M. CHIECO BIANCHI MARTINI, Conversano (Bari). Scavi in via T. Pantaleo, in "Notizie degli Scavi di Antichità" 18, 1964, p.133 n.7; p.132, fig.35,7.

Cfr. A.FORNARO, in AA.VV., Archeologia di una città, Bari dalle origini al X secolo, Bari, 1988, p.196 n.449, fig.217,1.

RESTAURI:

ESEGUITI:

PROCEDIMENTI SEGUITI:

BIBLIOGRAFIA, INVENTARI:

FOTOGRAFIE:

DISEGNI:

ESAME DEI SITI E DEI TERRENI:

RIFERIMENTO OGGETTI DELLO STESSO COMPLESSO:

- INV.MG 2011 Cratere acampana apulo a figure rosse
- INV.MG 2012 Coperchio di lekaniis apula a figure rosse
- INV.MG 2013 Pelike apula dello stile di gnathia
- INV.MG 2014 Skyphos apulo dello stile di gnathia
- INV.MG 2015 Bottiglia in stile di gnathia
- INV.MG 2016 Bottiglia miniaturistica apula a reticolo
- INV.MG 2017 Skyphos apulo a vernice nera
- INV.MG 2018 Coppetta di lekaniis apula a vernice nera
- INV.MG 2019 Coppetta di lekaniis apula a vernice nera
- INV.MG 2021 Piatto apulo a vernice nera
- INV.MG 2022 Piatto apulo a vernice nera
- INV.MG 2023 Lekythos ariballica apula a vernice nera
- INV.MG 2024 Guttus apulo a vernice nera
- INV.MG 2025 Coppetta monoansata apula a vernice nera
- INV.MG 2026 Coppetta monoansata a vernice nera
- INV.MG 2027 Coppetta apula a vernice nera
- INV.MG 2028 Coppetta apula a vernice nera
- INV.MG 2029 Coppa peuceta a decorazione lineare
- INV.MG 2030 Oinochoe trilobata apula scialbata
- INV.MG 2031 Coppa acroma
- INV.MG 2032 Piatto acromo
- INV.MG 2033 Lucerna acroma
- INV.MG 2034 Patera umbilicata scialbata
- INV.MG 2035 Pelvis
- INV.MG 2036 Pentolino
- INV.MG 2037 Pentolino monoansato
- INV.MG 2038 Peso da telaio
- INV.MG 2039 Fibula in ferro
- INV.MG 2040 Punta di giavellotto
- INV.MG 2041 Punta in ferro

COMPILATORE DELLA SCHEDA:

Teresa Gesmundo
TERESA GESMUNDO

DATA: 28/9/1989

VISTO DEL FUNZIONARIO RESPONSABILE:



L'ISPETTORE ARCHEOLOGO

(dott. Angela CIANCIO)

Alcieri

ALLEGATI:

Io sottoscritto mi obbligo alla conservazione dell'oggetto descritto nel presente foglio secondo le norme della Legge 1° Giugno 1939, n. 1089 e Regolamento approvato con R. Decreto n. 363 del 30 Gennaio 1913; di conseguenza a non rimuoverlo dal posto che occupa, a non apportarvi modificazioni senza conseguire preventiva approvazione del Ministero per i Beni Culturali e Ambientali, e a non menomarne in alcun modo il pubblico godimento.

DATA:

VISTO DEL DIRETTORE DELL'ISTITUTO

FIRMA

AGGIORNAMENTI:

OSSERVAZIONI:

RIFERIMENTO VECCHIE SCHEDE: