


RA

CODICI

N. CATALOGO GENERALE	N. CATALOGO INTERNAZIONALE	 MINISTERO PER I BENI CULTURALI E AMBIENTALI UFFICIO CENTRALE PER I BENI A.A.A.S. ISTITUTO CENTRALE PER IL CATALOGO E LA DOCUMENTAZIONE	REGIONE	N.
16/00027435	ITA:		SOPRINTENDENZA ARCHEOLOGICA-TARANTO	63

Roma, 1983 - I.P.Z.S. - S.

PROVINCIA E COMUNE: BA- GIOIA DEL COLLE

LUOGO DI COLLOCAZIONE: Museo Archeologico

INV. MG 2022

OGGETTO: Piatto apulo a vernice nera

PROVENIENZA (rif. I.G.M.): Conversano
F.190 IV NEDATI DI SCAVO: Scavi 14/10/1987 INV. DI SCAVO:
(o altra acquisizione) Via Vanvitelli, tomba 2

DATAZIONE: Terzo ventennio del IV sec.a.C

ATTRIBUZIONE: Fabbrica apula

MATERIALE E TECNICA: Argilla camoscio chiaro; ingubbiatura arancione; vernice nera opaca.

MISURE: Alt. 4,5; diam. orlo 14; diam. piede 5.

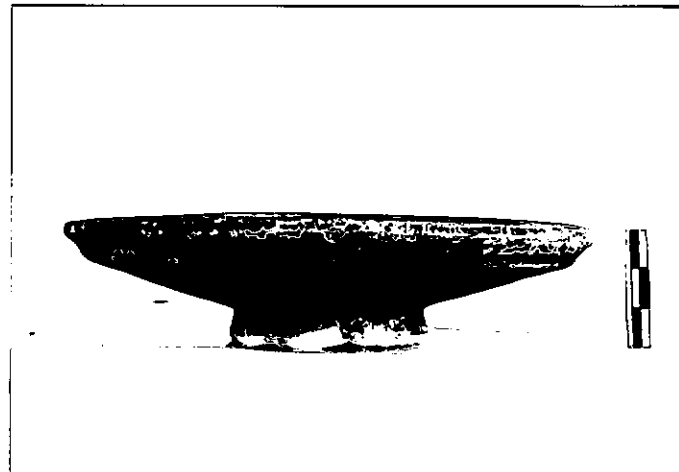
STATO DI CONSERVAZIONE: Integro; orlo leggermente sbreccato; vernice quasi totalmente abrasa; arrossature nella parte inferiore per difetto di cottura; scheggiature diffuse.

CONSISTENZA ATTUALE DEL MATERIALE: Non deperibile

ESAME DEI REPERTI:

CONDIZIONE GIURIDICA: Proprietà dello Stato

NOTIFICHE:



NEG. 36229

DESCRIZIONE: Piede ad anello; vasca espansa poco profonda; orlo distinto revoluto e ribattuto. Completamente verniciato tranne il tondello esterno del piede.

RESTAURI:

ESEGUITI:

PROCEDIMENTI SEGUITI:

BIBLIOGRAFIA, INVENTARI:

FOTOGRAFIE:

DISEGNI:

ESAME DEI SITI E DEI TERRENI:

RIFERIMENTO OGGETTI DELLO STESSO COMPLESSO:

INV.MG 2011 Cratere a campana apulo a figure rosse
INV.MG 2012 Coperchio di lekanis apula a figure rosse
INV.MG 2013 Pelike dello stile di gnathia
INV.MG 2014 Skyphos apulo dello stile di gnathia
INV.MG 2015 Bottiglia in stile di gnathia
INV.MG 2016 Bottiglia miniaturistica apula a reticolo
INV.MG 2017 Skyphos apulo a vernice nera
INV.MG 2018 Coppetta di lekanis apula a vernice nera
INV.MG 2019 Coppetta di lekanis apula a vernice nera
INV.MG 2020 Piatto apulo a vernice nera
INV.MG 2021 Piatto apulo a vernice nera
INV.MG 2023 Lekythos ariballica apula a vernice nera
INV.MG 2024 Guttus apulo a vernice nera
INV.MG 2025 Coppetta monoansata apula a vernice nera
INV.MG2026 Coppetta monoansata apula a vernice nera
INV.MG 2027 Coppetta apula a vernice nera
INV.MG 2028 Coppetta apula a vernice nera
INV.MG 2029 Coppa peuceta a decorazione lineare
INV.MG 2030 Oinochoe trilobata scialbata
INV.MG 2031 Coppa acroma
INV.MG 2032 Piatto acromo
INV.MG 2033 Lucerna acroma
INV.MG 2034 Patera umbilicata scialbata
INV.MG 2035 Pelvis
INV.MG 2036 Pentolino
INV.MG 2037 Pentolino monoansato
INV.MG 2038 Peso da telaio
INV.MG 2039 Fibula in ferro
INV.MG 2040 Punta di giavelotto
INV.MG 2041 Punta in ferro

COMPILATORE DELLA SCHEDA:

Angela Ciancio
PRIMA GESTIONE

DATA:

28/9/1989

VISTO DEL FUNZIONARIO RESPONSABILE:



ISPETTORE ARCHEOLOGO

(dott. Angela CIANCIO)

Angela

ALLEGATI:

Io sottoscritto mi obbligo alla conservazione dell'oggetto descritto nel presente foglio secondo le norme della Legge 1° Giugno 1939, n. 1089 e Regolamento approvato con R. Decreto n. 363 del 30 Gennaio 1913; di conseguenza a non rimuoverlo dal posto che occupa, a non apportarvi modificazioni senza conseguire preventiva approvazione del Ministero per i Beni Culturali e Ambientali, e a non menomarne in alcun modo il pubblico godimento.

DATA:

VISTO DEL DIRETTORE DELL'ISTITUTO

FIRMA

AGGIORNAMENTI:

OSSERVAZIONI:

RIFERIMENTO VECCHIE SCHEDE: