

N. CATALOGO GENERALE	N. CATALOGO INTERNAZIONALE	 MINISTERO PER I BENI CULTURALI E AMBIENTALI UFFICIO CENTRALE PER I BENI A.A.A.S. ISTITUTO CENTRALE PER IL CATALOGO E LA DOCUMENTAZIONE	REGIONE	N.	
16/00027486	ITA:		SOPRINTENDENZA ARCHEOLOGICA-TARANTO	63	PUGLIA

Roma, 1983 - I.P.Z.S. - S.

PROVINCIA E COMUNE: BA-GIOIA DEL COLLE

LUOGO DI COLLOCAZIONE Museo Archeologico

INVMG 2076

OGGETTO: Kothon apulo a vernice nera

PROVENIENZA (rif. I.G.M.): Conversano

F.190 IV NE

 DATI DI SCAVO: Scavi 19/10/1987 INV. DI SCAVO:
 (o altra acquisizione) Via Vanvitelli, tomba 4 ripostiglio

DATAZIONE: Fine del secondo venticinquennio del IV sec.a.C. x

ATTRIBUZIONE: Fabbrica apula

MATERIALE E TECNICA: Argilla beige chiaro; vernice nera opaca a riflessò verdognoli.

MISURE: Alt.4,5; diam.orlo 7; diam.piede 7.

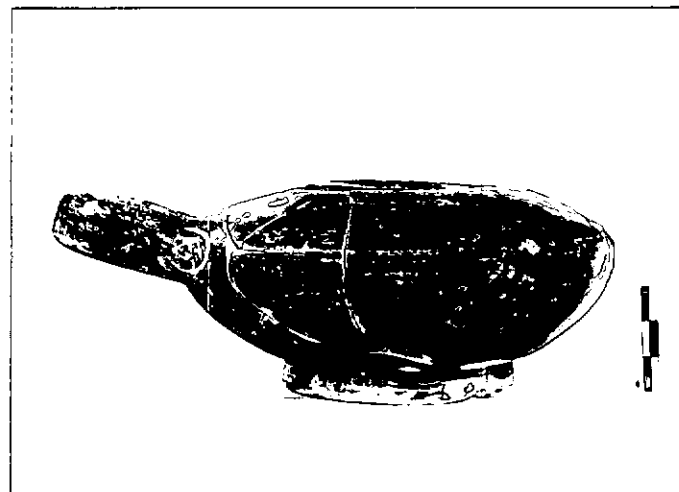
STATO DI CONSERVAZIONE: Ricomposto da numerosi frammenti; manca di una parte del corpo; vernice alterata per cattiva cottura; incrostazioni rossastre diffuse.

CONSISTENZA ATTUALE DEL MATERIALE: Non deperibile

ESAME DEI REPERTI:

CONDIZIONE GIURIDICA Proprietà dello Stato

NOTIFICHE:



NEG. 36362

DESCRIZIONE: Piede a cercine; corpo espanso schiacciato a profilo convesso; orlo rientrante; ansa a cordolo orizzontale impostata sul punto di massima ampiezza del corpo. Interamente verniciata di nero tranne il fondo del piede.

 B.A. SPARKES, L. TALCOTT, The Athenian Agora XII. Black and Plain Pottery of 6th, 5th and 4th centuries B.C. Princeton 1970, tav. 44, 1340.

RESTAURI:

ESEGUITI:

PROCEDIMENTI SEGUITI:

BIBLIOGRAFIA, INVENTARI:

FOTOGRAFIE:

DISEGNI:

ESAME DEI SITI E DEI TERRENI:

RIFERIMENTO OGGETTI DELLO STESSO COMPLESSO:

Ceramica: da inv. 2066 a inv. 2096 e inv. 2104
Ferro: da inv. 2097 a inv. 2104

TERESA GESMONDO

COMPILATORE DELLA SCHEDA **TERESA GESMONDO**

DATA: **28/9/1989**

L'ISPETTORE ARCHEOLOGO
(dott. Angela CIANCIO)

VISTO DEL FUNZIONARIO RESPONSABILE:



Aben's

ALLEGATI:

Io sottoscritto mi obbligo alla conservazione dell'oggetto descritto nel presente foglio secondo le norme della Legge 1° Giugno 1939, n. 1089 e Regolamento approvato con R. Decreto n. 363 del 30 Gennaio 1913; di conseguenza a non rimuoverlo dal posto che occupa, a non apportarvi modificazioni senza conseguire preventiva approvazione del Ministero per i Beni Culturali e Ambientali, e a non menomarne in alcun modo il pubblico godimento.

DATA: _____

VISTO DEL DIRETTORE DELL'ISTITUTO

FIRMA

AGGIORNAMENTI:

OSSERVAZIONI:

RIFERIMENTO VECCHIE SCHEDE: