

RA

CODICI

N. CATALOGO GENERALE

N. CATALOGO INTERNAZIONALE


 MINISTERO PER I BENI CULTURALI E AMBIENTALI
 UFFICIO CENTRALE PER I BENI A.A.A.S.
 ISTITUTO CENTRALE PER IL CATALOGO E LA DOCUMENTAZIONE

REGIONE

N.

16/00027487

ITA:

SOPRINTENDENZA ARCHEOLOGICA-TARANTO

63

PUGLIA

12

Roma, 1983 - I.P.Z.S. - S.

PROVINCIA E COMUNE: BA-GIOIA DEL COLLE

LUOGO DI COLLOCAZIONE: Museo Archeologico

INV. MG 2077

OGGETTO: Piatto apulo a vernice nera

PROVENIENZA (rif. I.G.M.): Conversano

F.190 IV NE

DATI DI SCAVO: Scavi 19/10/1987

INV. DI SCAVO:

(o altra acquisizione)

Via Vanvitelli, tomba 4 ripostiglio

DATAZIONE: Fine del secondo venticinquennio del IV sec.a.C.

ATTRIBUZIONE: Fabbrica apula

MATERIALE E TECNICA: Argilla nocciola; vernice nera a riflessi grigiastri.

MISURE: Alt. 5; diam. orlo 20,5; diam. piede 6,5.

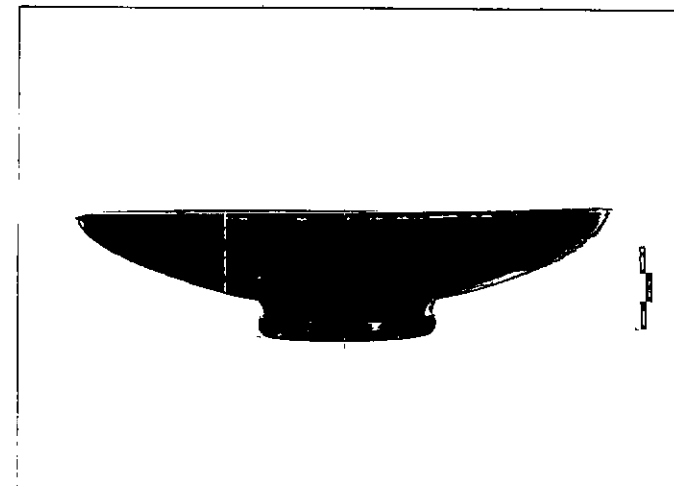
STATO DI CONSERVAZIONE: Integro; scheggiature; sbrecciature; piccole incrostazioni biancastre; vernice abrasa in alcuni punti.

CONSISTENZA ATTUALE DEL MATERIALE: Non deperibile

ESAME DEI REPERTI:

CONDIZIONE GIURIDICA: Proprietà dello Stato

NOTIFICHE:



NEG. 36313

DESCRIZIONE: Piede a cercinè con piccola gola; vasca espansa a profilo ricurvo; orlo arrotondato appena rientrante. Nella parte interna, sul fondo cinque palmette stampigliate disposte attorno ad un cerchio impresso; parallelamente cinque palmette disposte attorno ad una linea circolare appena impressa. Completamente verniciata tranne una fascia al margine del piede.

B.A. SPARKES, L. TALCOTT, The Athenian Agora XII. Black and Plain Pottery of 6th, 5th and 4th centuries B.C. Princeton 1970, pp. 128-129; tav. 32, 797.

J.P. MOREL, Céramique Campanienne. Les Formes, Rome 1981 p. 151, serie 2237, tipo 2237a2; tav. 38, 2237a2.

Cfr. B.M. SCARFI', Gioia del Colle (Bari). L'abitato di Monte Sannace. Le tombe rinvenute nel 1957, in "Monumenti Antichi dell'Accademia Nazionale dei Lincei" 45, 1961 p. 171 n. 25; p. 162 fig. 15, 25.

RESTAURI:

ESEGUITI:

PROCEDIMENTI SEGUITI:

BIBLIOGRAFIA, INVENTARI:

FOTOGRAFIE:

DISEGNI:

ESAME DEI SITI E DEI TERRENI:

RIFERIMENTO OGGETTI DELLO STESSO COMPLESSO:

Ceramica: da inv. 2066 a inv. 2096

Ferro; da inv. 2097 a inv. 3004

COMPILATORE DELLA SCHEDA: *Teresa GDSMUNDO*

DATA: 28/9/1989

VISTO DEL FUNZIONARIO RESPONSABILE:

L'ISPETTORE ARCHEOLOGO
(dott. Angela CIANCIO)

Alcasi

ALLEGATI:

OSSERVAZIONI:

RIFERIMENTO VECCHIE SCHEDE:

Io sottoscritto mi obbligo alla conservazione dell'oggetto descritto nel presente foglio secondo le norme della Legge 1° Giugno 1939, n. 1089 e Regolamento approvato con R. Decreto n. 363 del 30 Gennaio 1913; di conseguenza a non rimuoverlo dal posto che occupa, a non apportarvi modificazioni senza conseguire preventiva approvazione del Ministero per i Beni Culturali e Ambientali, e a non menomarne in alcun modo il pubblico godimento.

DATA: _____

VISTO DEL DIRETTORE DELL'ISTITUTO

FIRMA

AGGIORNAMENTI:

Antichi dell'Accademia Nazionale dei Lincei "45, 1961
p. 171 n. 25; p. 162 fig. 15, 25.