


RA

CODICI

N. CATALOGO GENERALE	N. CATALOGO INTERNAZIONALE	 MINISTERO PER I BENI CULTURALI E AMBIENTALI UFFICIO CENTRALE PER I BENI A.A.A.A.S. ISTITUTO CENTRALE PER IL CATALOGO E LA DOCUMENTAZIONE	REGIONE	N.
16/00030349	ITA:		Soprintendenza Archeologica-Taranto	63

Roma, 1983 - I.P.Z.S. - S.

PROVINCIA E COMUNE: Ba-Gioia del Colle

LUOGO DI COLLOCAZIONE:

INV. 2629

Museo Archeologico di Gioia del Colle
OGGETTO:

Kothon apulo

PROVENIENZA (rif. I.G.M.):

Conversano(Ba)F 190 IV N-E

DATI DI SCAVO:
(o altra acquisizione)

INV. DI SCAVO:

31/1/90 via Ramunni propr. D'Attoma tomba 1

DATAZIONE:

dal VI al IV sec.a.C.

ATTRIBUZIONE:

fabbrica apula

MATERIALE E TECNICA:

argilla sabbia;incrostazioni marrone;tracce di vernice rossa
lungo l'orlo e sul coperchio.

MISURE:

h.4 ø 10,5 ø p.4,7

STATO DI CONSERVAZIONE:

integro; vernice evanida

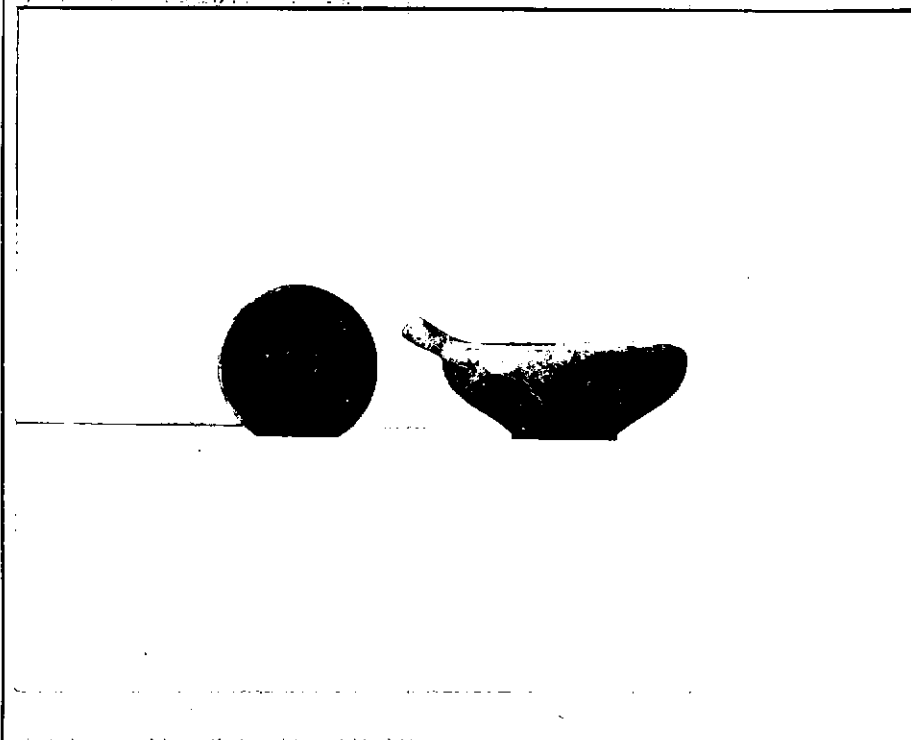
CONSISTENZA ATTUALE DEL MATERIALE:

ESAME DEI REPERTI:

CONDIZIONE GIURIDICA:

Proprietà dello Stato

NOTIFICHE:

BA 4.2425-6
NEG.

DESCRIZIONE: Breve piede a disco, corpo a profilo convesso, spalla orizzontale, orlo inflesso, apertura circolare centrale con incasso per il coperchio. Coperchio piatto appena rialzato sul bordo; piccolo pomello sagomato. Tracce di una linea di vernice-rossa lungo l'orlo e sul coperchio.

Forma tipica dei vasi tardo corinzi. In Italia meridionale si rinviene in corredi datati dal VI al IV sec.a.C.

Cfr. Ceglie Peuceta I 1982 F XV 10 pag.117; F XX 2 pag.151; F XXII 5; tav. III A1 20 paf. 73.

AA.VV. Bari dalle origini al X sec. cat.781 pag.359

RESTAURI:

ESEGUITI:

PROCEDIMENTI SEGUITI:

BIBLIOGRAFIA, INVENTARI:

FOTOGRAFIE:

SOPRINTENDENZA ARCHEOLOGICA
TARANTO

A.F.S. n° BA 4 2425 - 604

DISEGNI:

ESAME DEI SITI E DEI TERRENI:

RIFERIMENTO OGGETTI DELLO STESSO COMPLESSO:

- Inv.2605-Cratere a colonnette a figure rosse
- 2606-Pelike a figure rosse
- 2607-Hydria a figure rosse
- 2608-Phiale a figure rosse
- 2609-Lebes gamikos a figure rosse
- 2610-Skyphos a figure rosse
- 2611-Lekythos a figure rosse
- 2612-Lekythos a figure rosse
- 2613-Pisside a figure rosse
- 2614-Coperchio a figure rosse
- 2615-Kylix sovraddipinta
- 2616-Pisside a v.n. sovraddipinta
- 2617-Guttus a vernice nera
- 2618-Coppetta monoansata a vernice nera
- 2619-Coppa di lekane
- 2620-Coppetta baccellata a vernice nera
- 2621-Coppetta a vernice nera
- 2622-Piatto a vernice nera
- 2623-Lucerna monolicne a vernice nera
- 2624-Alabastron stile gnathia
- 2625-Oinochoe stile gnathia
- 2626-Coppetta stile gnathia
- 2627-Piattello acromo
- 2628-Piatto acromo
- 2629-Kothon con coperchio
- 2630-Pentola biansata
- 2631-Frammenti ceramici

COMPILATORE DELLA SCHEDA: *Terese Picarelli*

DATA: *settembre 81*

VISTO DEL FUNZIONARIO RESPONSABILE



L'ARCHEOLOGO
(*Angela CIANCIO*)
Angela

ALLEGATI:

OSSERVAZIONI:

RIFERIMENTO VECCHIE SCHEDE:

Io sottoscritto mi obbligo alla conservazione dell'oggetto descritto nel presente foglio secondo le norme della Legge 1° Giugno 1939, n. 1089 e Regolamento approvato con R. Decreto n. 363 del 30 Gennaio 1913; di conseguenza a non rimuoverlo dal posto che occupa, a non apportarvi modificazioni senza conseguire preventiva approvazione del Ministero per i Beni Culturali e Ambientali, e a non menomarne in alcun modo il pubblico godimento.

DATA: _____

VISTO DEL DIRETTORE DELL'ISTITUTO

FIRMA

AGGIORNAMENTI: