

RA

CODICI

N. CATALOGO GENERALE	N. CATALOGO INTERNAZIONALE	MINISTERO PER I BENI CULTURALI E AMBIENTALI UFFICIO CENTRALE PER I BENI A.A.A.S. ISTITUTO CENTRALE PER IL CATALOGO E LA DOCUMENTAZIONE		REGIONE	N.
16/00030357	ITA:	Soprintendenza Archeologica-Taranto	63	Puglia	

Roma, 1983 - I.P.Z.S. - S.

PROVINCIA E COMUNE: Ba-Gioia del Colle

LUOGO DI COLLOCAZIONE:

Museo Archeologico di Gioia del Colle

OGGETTO:

Lekythos a figure rosse apula

PROVENIENZA (rif. I.G.M.):

Conversano(Ba) F 190 IV N-E  
 DATI DI SCAVO:  
 (o altra acquisizione)

24/11/88 via Torino tomba 1

DATAZIONE:

ultimo trentennio del IV sec.a.C.

ATTRIBUZIONE:

fabbrica locale

MATERIALE E TECNICA:

argilla nocciola; vernice nera opaca

MISURE:

h. 11,1 Ø 3,4

STATO DI CONSERVAZIONE:

integra; sbreccata sull'orlo

CONSISTENZA ATTUALE DEL MATERIALE:

ESAME DEI REPERTI:

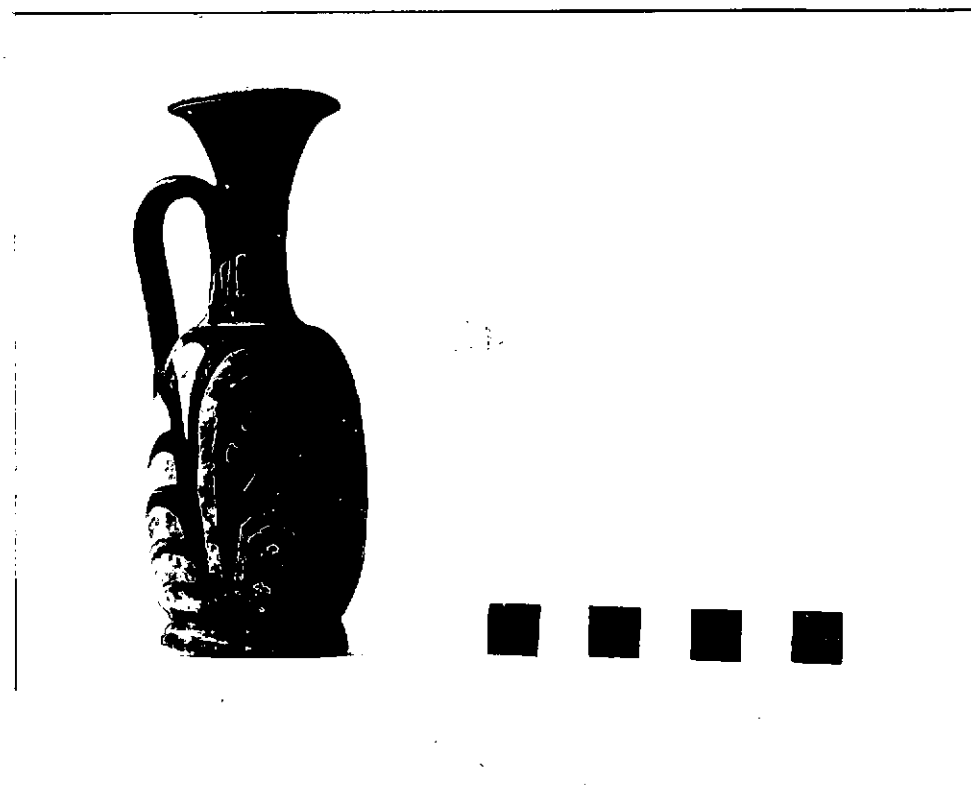
CONDIZIONE GIURIDICA:

Proprietà dello Stato

NOTIFICHE:

INV. 2446

INV. DI SCAVO:

BA 4 25 2 B - 9 . . . . .  
NEG.

**DESCRIZIONE:** Piede a disco incavato a profilo concavo; corpo cilindrico; collo lungo delimitato in basso da una risega ed in alto da una scanalatura; bocchino campanulato a profilo concavo; ansa a bastoncino piatta all'interno. Sul collo baccellature dipinte in nero; sotto l'ansa palmetta tra due girali fogliati. Sulla fronte profilo femminile volto a sn. con kekryphalos.

Tipo molto comune nell'ambito degli "smaller vases" (cfr. A. D. Trendall - A. Cambitoglou, *The red figured vases of Apulia II* pp. 646-650). Lo schema iconografico non è attribuibile ad una officina di produzione precisa in quanto il viso femminile di profilo è molto ricorrente sui vasi di piccole dimensioni degli ultimi anni del IV sec. a.C.

RESTAURI:

ESEGUITI:

PROCEDIMENTI SEGUITI:

BIBLIOGRAFIA, INVENTARI:

Relazione preliminare in "Conversano: la ricerca archeologica nella città" a cura della Soprintendenza Archeologica della Puglia 1990 pag.14

FOTOGRAFIE:

SOPRINTENDENZA ARCHEOLOGICA  
TARANTO

A.V.S. n°

Cat.

BA 4 25 28 - 9 . . . . .

DISEGNI:

ESAME DEI SITI E DEI TERRENI:

RIFERIMENTO OGGETTI DELLO STESSO COMPLESSO:

- Inv. 2442-Cratere a campana apulo a figure rosse
- 2443-Pelike a figure rosse apula
- 2444-Pelike a figure rosse apula
- 2445-Piatto a figure rosse apulo
- 2446-Lekythos a figure rosse apula
- 2447-Lekythos a figure rosse apula
- 2448-Oinochoe trilobata a vernice nera stile gnathia
- 2449-Skyphos a vernice nera stile gnathia
- 2450-Skyphos a vernice nera stile gnathia
- 2451-Skyphos a vernice nera stile gnathia
- 2452-Skyphos a vernice nera stile gnathia
- 2453-Cup-Skyphos a vernice nera stile gnathia
- 2454-Cup-skyphos a vernice nera stile gnathia
- 2455-Brocca a vernice nera stile gnathia
- 2456-Coppetta monoansata a vernice nera
- 2457-Coppetta monoansata a vernice nera
- 2458-Coppetta a vernice nera
- 2459-Guttus a vernice nera
- 2460-Lucerna monolicne a vernice nera
- 2461-Lekane con decorazione a fasce
- 2462-Stamnos acromo
- 2463-Stamnos a decorazione lineare
- 2464-Coppa acroma
- 2465-Piatto acromo con decorazione a fasce
- 2466-Kalathos acromo
- 2467-Chytra

COMPILATORE DELLA SCHEDA: *Terese Picarelli*

DATA: *aprile 81*

VISTO DEL FUNZIONARIO RESPONSABILE:



L'ISPETTORE ARCHEOLOGO

(*dott. Angela CIANCIO*)

*Alcega*

ALLEGATI:

OSSERVAZIONI:

RIFERIMENTO VECCHIE SCHEDE:

Io sottoscritto mi obbligo alla conservazione dell'oggetto descritto nel presente foglio secondo le norme della Legge 1° Giugno 1939, n. 1089 e Regolamento approvato con R. Decreto n. 363 del 30 Gennaio 1913; di conseguenza a non rimuoverlo dal posto che occupa, a non apportarvi modificazioni senza conseguire preventiva approvazione del Ministero per i Beni Culturali e Ambientali, e a non menomarne in alcun modo il pubblico godimento.

DATA: .....

VISTO DEL DIRETTORE DELL'ISTITUTO

FIRMA

AGGIORNAMENTI: