

RA

CODICI

| | | | | |
|----------------------|----------------------------|--|--------------|----|
| N. CATALOGO GENERALE | N. CATALOGO INTERNAZIONALE | MINISTERO PER I BENI CULTURALI E AMBIENTALI UFFICIO CENTRALE PER I BENI A.A.A.S. ISTITUTO CENTRALE PER IL CATALOGO E LA DOCUMENTAZIONE | REGIONE | N. |
| 16/00030358 | ITA: | Soprintendenza Archeologica-Taranto | 63 Puglia | |

Roma, 1983 - I.P.Z.S. - S.

PROVINCIA E COMUNE: Ba-Gioia del Colle

LUOGO DI COLLOCAZIONE:

INV. 2447

Museo Archeologico di Gioia del Colle
OGGETTO:

Lekythos apula a figure rosse

PROVENIENZA (rif. I.G.M.):

Conversano(Ba) F 190 IV N-E

DATI DI SCAVO:
(o altra acquisizione)

INV. DI SCAVO:

24/11/88 via Torino tomba 1

DATAZIONE:

ultimo trentennio del IV sec.a.C.

ATTRIBUZIONE:

fabbrica apula

MATERIALE E TECNICA:

argilla arancio chiaro;vernice nera opaca

MISURE:

h.10,6 Ø 3,5

STATO DI CONSERVAZIONE:

integra

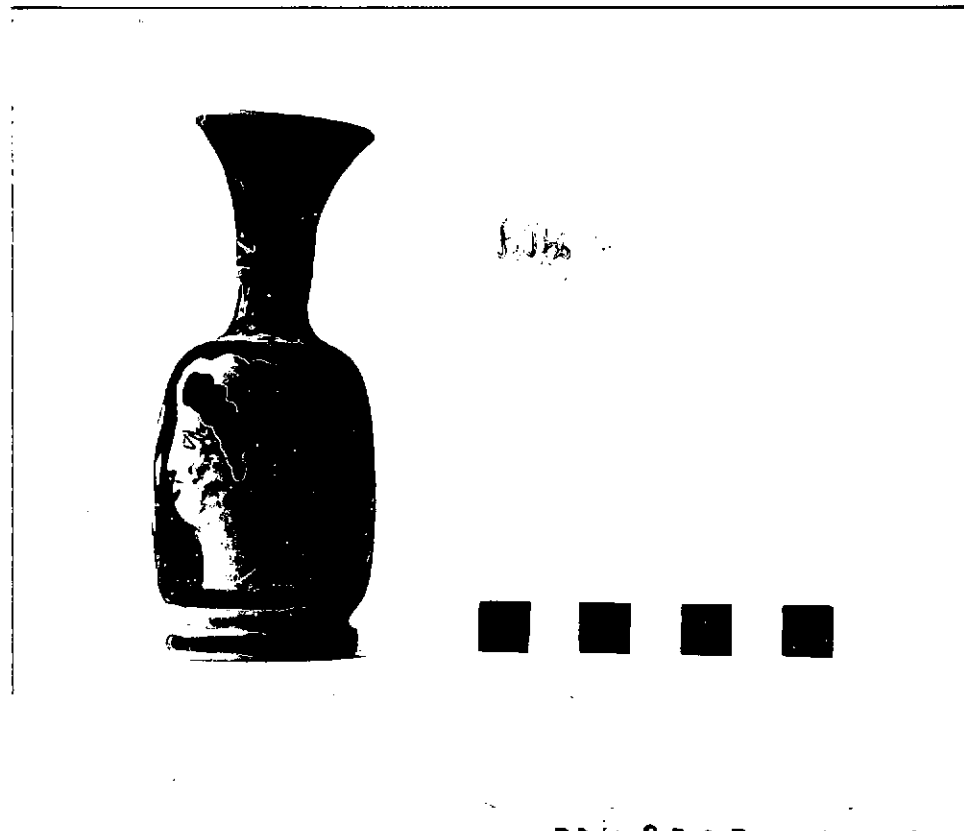
CONSISTENZA ATTUALE DEL MATERIALE:

ESAME DEI REPERTI:

CONDIZIONE GIURIDICA:

Proprietà dello Stato

NOTIFICHE:



BA 4 2527-42490...

NEG.

DESCRIZIONE: Piede a disco incavato a profilo concavo; corpo cilindrico; lungo collo, bocchino campanulato a profilo concavo. Ansa a bastoncino piatta all'interno. Sul collo baccellature dipinte in nero su fondo risparmiato. Sotto l'ansa palmetta tra due girali fogliati. Sulla fronte profilo femminile volto a sinistra con kekryphalos. Tipo molto comune nell'ambito degli "smaller vases" (A.D. Trendall-A. Cambitoglou, Red figured vases of Apulia II pagg. 646-650). Lo schema iconografico non è attribuibile ad una officina precisa in quanto è molto ricorrente sui vasi di piccole dimensioni della fine del IV sec.a.C..

Cfr. G. Maruggi-Taranto: rinvenimenti nella necropoli in Taras II 1982 tomba 7 tav. XXIII n. 4

RESTAURI:

ESEGUITI:

PROCEDIMENTI SEGUITI:

BIBLIOGRAFIA, INVENTARI:

Relazione preliminare in "Conversano: la ricerca archeologica nella città" a cura della Soprintendenza Archeologica della Puglia 1990 pag.14

FOTOGRAFIE:

SOPRINTENDENZA ARCHEOLOGICA
TARANTO

A.F.S. n°

Cat.

BA 4 25 27 - 4 24 90 . . .

DISEGNI:

ESAME DEI SITI E DEI TERRENI:

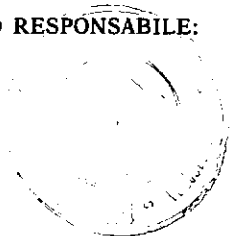
RIFERIMENTO OGGETTI DELLO STESSO COMPLESSO:

- Inv. 2442-Crattere a campana apulo a figure rosse
- 2443-Pelike a figure rosse apula
- 2444-Pelike a figure rosse apula
- 2445-Piatto a figure rosse apulo
- 2446-Lekythos a figure rosse apula
- 2447-Lekythos a figure rosse apula
- 2448-Oinochoe trilobata a vernice nera stile gnathia
- 2449-Skyphos a vernice nera stile gnathia
- 2450-Skyphos a vernice nera stile gnathia
- 2451-Skyphos a vernice nera stile gnathia
- 2452-Skyphos a vernice nera stile gnathia
- 2453-Cup-Skyphos a vernice nera stile gnathia
- 2454-Cup-skyphos a vernice nera stile gnathia
- 2455-Brocca a vernice nera stile gnathia
- 2456-Coppetta monoansata a vernice nera
- 2457-Coppetta monoansata a vernice nera
- 2458-Coppetta a vernice nera
- 2459-Guttus a vernice nera
- 2460-Lucerna monolicne a vernice nera
- 2461-Lekane con decorazione a fasce
- 2462-Stamnos acromo
- 2463-Stamnos a decorazione lineare
- 2464-Coppa acroma
- 2465-Piatto acromo con decorazione a fasce
- 2466-Kalathos acromo
- 2467-Chytra

COMPILATORE DELLA SCHEDA: *Teresa Picarella*

DATA: *aprile 81*

VISTO DEL FUNZIONARIO RESPONSABILE:



L'ISPETTORE ARCHEOLOGO
(dott. *Angela CIANCIO*)

Angela Ciancio

ALLEGATI:

Io sottoscritto mi obbligo alla conservazione dell'oggetto descritto nel presente foglio secondo le norme della Legge 1° Giugno 1939, n. 1089 e Regolamento approvato con R. Decreto n. 363 del 30 Gennaio 1913; di conseguenza a non rimuoverlo dal posto che occupa, a non apportarvi modificazioni senza conseguire preventiva approvazione del Ministero per i Beni Culturali e Ambientali, e a non menomarne in alcun modo il pubblico godimento.

DATA:

VISTO DEL DIRETTORE DELL'ISTITUTO

FIRMA

AGGIORNAMENTI:

OSSERVAZIONI:

RIFERIMENTO VECCHIE SCHEDE: