


RA

CODICI

| | | | | |
|----------------------|----------------------------|--|-------------------------------------|----|
| N. CATALOGO GENERALE | N. CATALOGO INTERNAZIONALE |  MINISTERO PER I BENI CULTURALI E AMBIENTALI UFFICIO CENTRALE PER I BENI A.A.A.S. ISTITUTO CENTRALE PER IL CATALOGO E LA DOCUMENTAZIONE | REGIONE | N. |
| 16/000303611 | ITA: | | Soprintendenza Archeologica-Taranto | 63 |

Roma, 1983 - I.P.Z.S. - S.

PROVINCIA E COMUNE: Ba-Gioia del Colle

LUOGO DI COLLOCAZIONE:

Museo Archeologico di Gioia del Colle

OGGETTO:

Skyphos a vernice nera stile gnathia

PROVENIENZA (rif. I.G.M.):

Conversano(Ba) F 190 IV N-E

DATI DI SCAVO:

(o altra acquisizione)

24/11/88 via Torino tomba 1

DATAZIONE:

terzo venticinquennio del IV sec.a.C.

ATTRIBUZIONE:

fabbrica italiota

MATERIALE E TECNICA:

argilla arancio; vernice nera opaca

MISURE:

h. 11,2 Ø 10,5

STATO DI CONSERVAZIONE:

ricomposto da più frammenti; orlo ed ansa sbreccati;
sovraddipintura evanida

CONSISTENZA ATTUALE DEL MATERIALE:

ESAME DEI REPERTI:

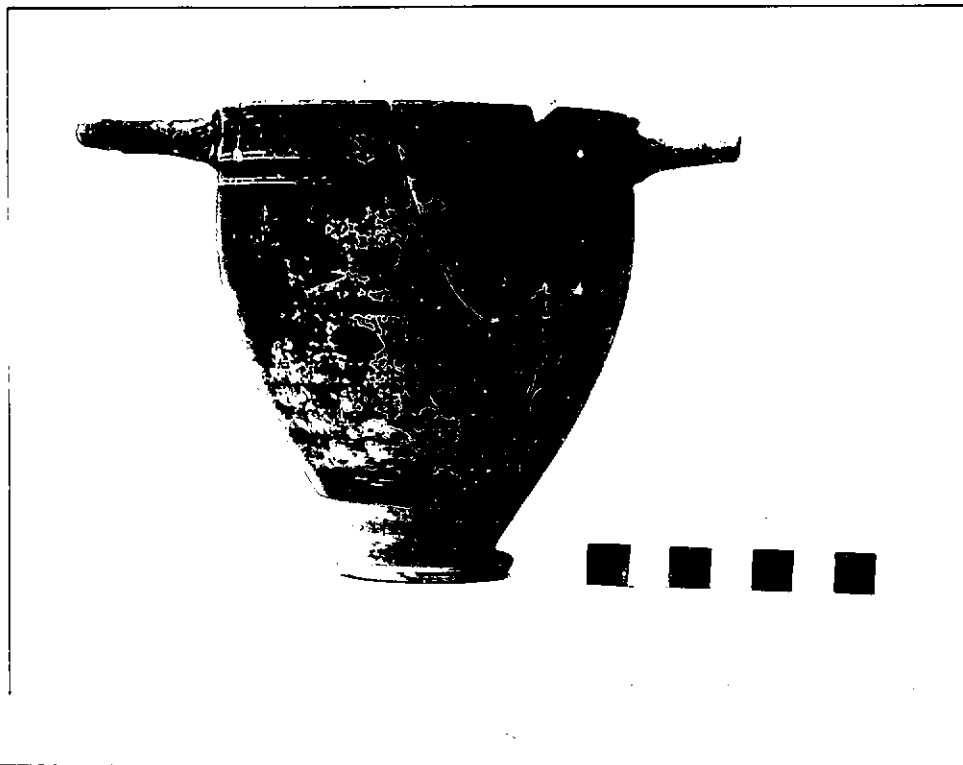
CONDIZIONE GIURIDICA:

Proprietà dello Stato

NOTIFICHE:

INV. 2450

INV. DI SCAVO:



DESCRIZIONE: ^{BA} Piede a disco, corpo ovoide rastremato, orlo inflesso, ^{NEG. 4 2459..} anse a bastoncino orizzontali. Interamente verniciato di nero tranne la parte inferiore del corpo ed il fondo del piede. Uso del graffito e della sovraddipintura. Sull'orlo ovali graffiti e sovraddipinti entro fasce parallele. Al di sotto decorazione a spina di pesce sottolineata da due linee parallele. Sul corpo si intravede una fascia e pampini con viticci.
Cfr. Ceglie Peuceta I F XXVI n.9
G. Maruggi-Taranto: rinvenimenti nella necropoli in Taras II 1982 tav. XXIII, 4
Scarfi in Mon. Ant. 1960 vol. XLV fig. 54 n. 2

RESTAURI:

ESEGUITI:

PROCEDIMENTI SEGUITI:

BIBLIOGRAFIA, INVENTARI:

Relazione preliminare in "Conversano: la ricerca archeologica nella città" a cura della Soprintendenza Archeologica della Puglia 1990 pag.14

FOTOGRAFIE:

SOPRINTENDENZA ARCHEOLOGICA
TARANTO
A.F.S. n° BA 4 2459 - (2)

DISEGNI:

ESAME DEI SITI E DEI TERRENI:

RIFERIMENTO OGGETTI DELLO STESSO COMPLESSO:

- Intr. 2442-Cratero a campana apulo a figure rosse
- 2443-Pelike a figure rosse apula
- 2444-Pelike a figure rosse apula
- 2445-Piatto a figure rosse apulo
- 2446-Lekythos a figure rosse apula
- 2447-Lekythos a figure rosse apula
- 2448-Oinochoe trilobata a vernice nera stile gnathia
- 2449-Skyphos a vernice nera stile gnathia
- 2450-Skyphos a vernice nera stile gnathia
- 2451-Skyphos a vernice nera stile gnathia
- 2452-Skyphos a vernice nera stile gnathia
- 2453-Cup-Skyphos a vernice nera stile gnathia
- 2454-Cup-skyphos a vernice nera stile gnathia
- 2455-Brocca a vernice nera stile gnathia
- 2456-Coppetta monoansata a vernice nera
- 2457-Coppetta monoansata a vernice nera
- 2458-Coppetta a vernice nera
- 2459-Guttus a vernice nera
- 2460-Lucerna monolicne a vernice nera
- 2461-Lekane con decorazione a fasce
- 2462-Stamnos acromo
- 2463-Stamnos a decorazione lineare
- 2464-Coppa acroma
- 2465-Piatto acromo con decorazione a fasce
- 2466-Kalathos acromo
- 2467-Chytra

COMPILATORE DELLA SCHEDA: *Teresa Picarelli*

DATA: *aprile '84*

VISTO DEL FUNZIONARIO RESPONSABILE



L'ISPETTORE ARCHEOLOGO
(dott. *Angela CIANCIO*)

Alcorno

ALLEGATI:

OSSERVAZIONI:

RIFERIMENTO VECCHIE SCHEDE:

Io sottoscritto mi obbligo alla conservazione dell'oggetto descritto nel presente foglio secondo le norme della Legge 1° Giugno 1939, n. 1089 e Regolamento approvato con R. Decreto n. 363 del 30 Gennaio 1913; di conseguenza a non rimuoverlo dal posto che occupa, a non apportarvi modificazioni senza conseguire preventiva approvazione del Ministero per i Beni Culturali e Ambientali, e a non menomarne in alcun modo il pubblico godimento.

DATA:

VISTO DEL DIRETTORE DELL'ISTITUTO

FIRMA

AGGIORNAMENTI: