


RA

CODICI

N. CATALOGO GENERALE	N. CATALOGO INTERNAZIONALE	 MINISTERO PER I BENI CULTURALI E AMBIENTALI UFFICIO CENTRALE PER I BENI A.A.A.S. ISTITUTO CENTRALE PER IL CATALOGO E LA DOCUMENTAZIONE	REGIONE	N.
16/00030380	ITA:		Soprintendenza archeologica -Taranto	63

Roma, 1983 - I.P.Z.S. - S.

PROVINCIA E COMUNE: Ba-Gioia del Colle

LUOGO DI COLLOCAZIONE:

INV. 2469

Museo archeologico di Gioia del Colle

OGGETTO:

Oinochoe a vernice nera

PROVENIENZA (rif. I.G.M.):

Conversano(Ba) F 190 IV N-E  
 DATI DI SCAVO:  
 (o altra acquisizione)

INV. DI SCAVO:

25/1/88 via Torino tomba 2

DATAZIONE:

350-300 a.C.

ATTRIBUZIONE:

fabbrica locale  
 MATERIALE E TECNICA:

argilla nocciola, ingubbiatura marrone

vernice nera opaca evanida; sbavature di vernice  
 MISURE:

h. 10,2 Ø 6,3

STATO DI CONSERVAZIONE:

integra

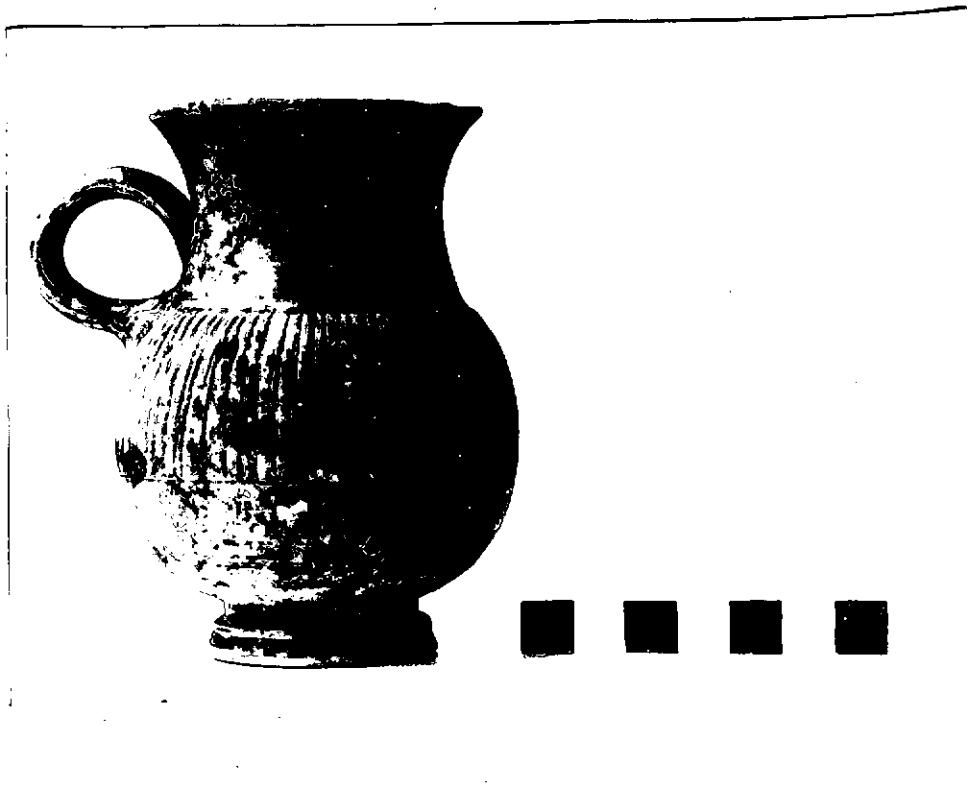
CONSISTENZA ATTUALE DEL MATERIALE:

ESAME DEI REPERTI:

CONDIZIONE GIURIDICA:

Proprietà dello Stato

NOTIFICHE:



NEG. BA 4 25'22.

DESCRIZIONE: Piede a disco scanalato, corpo globulare fittamente strigilato con baccellature chiuse in una fascia da solcature parallele. Ansa ad anello posta sulla spalla, alto collo con orlo svasato. Sotto l'ansa ideogramma X inciso.

Deriva da modelli attici ed appare in Italia meridionale nella seconda metà del IV inizi III sec. a.C. contemporaneamente alla ceramica di Gnathia.

Cfr. Merzagora- Vasi a vernice nera della Collezione H.A. di Milano tavv. XV-LI n. 42-43

CVA Svizzera V Collezione Rossi di Locarno tav. 54 n. 1(28)

RESTAURI:

ESEGUITI:

PROCEDIMENTI SEGUITI:

BIBLIOGRAFIA, INVENTARI:

Relazione preliminare in "Conversano: la ricerca archeologica nella città" 1990 a cura della Soprintendenza Archeologica della Puglia pag.14

FOTOGRAFIE:

SOPRINTENDENZA ARCHEOLOGICA  
TARANTO  
A.F.S. n° BA 42522

DISEGNI:

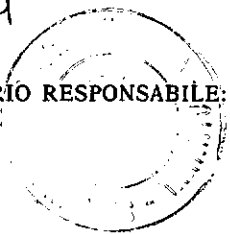
ESAME DEI SITI E DEI TERRENI:

RIFERIMENTO OGGETTI DELLO STESSO COMPLESSO:

- Inv. 2468-Anfora a vernice nera stile gnathia
- 2469-Oinochoe a vernice nera
- 2470-Pelike a vernice nera
- 2471-Coppetta monoansata a vernice nera
- 2472-Tazza biansata a vernice nera
- 2473-Coppetta a vernice nera
- 2474-Piatto a vernice nera
- 2475-Guttus a vernice nera
- 2476-Coppa
- 2477-Piatto acromo a decorazione lineare
- 2478-Lekythos con decorazione a reticolo
- 2479-Piatto acromo
- 2480-Lucerna monolicne a vernice nera
- 2481-Pentolino acromo
- 2482-Pentolino acromo
- 2483-Peso da telaio
- 2484-Piede di vaso a decorazione lineare
- 2485-7 frr.acromi;5 frr.a vernice nera

COMPILATORE DELLA SCHEDA: *Teresa Picarelli*

DATA: *aprile 81*



VISTO DEL FUNZIONARIO RESPONSABILE: **L'ISPETTORE ARCHEOLOGO**  
**(dott. Angela CIANCIO)**

*Angela Ciancio*

ALLEGATI:

Io sottoscritto mi obbligo alla conservazione dell'oggetto descritto nel presente foglio secondo le norme della Legge 1° Giugno 1939, n. 1089 e Regolamento approvato con R. Decreto n. 363 del 30 Gennaio 1913; di conseguenza a non rimuoverlo dal posto che occupa, a non apportarvi modificazioni senza conseguire preventiva approvazione del Ministero per i Beni Culturali e Ambientali, e a non menomarne in alcun modo il pubblico godimento.

DATA: .....

VISTO DEL DIRETTORE DELL'ISTITUTO

FIRMA

AGGIORNAMENTI:

OSSERVAZIONI:

RIFERIMENTO VECCHIE SCHEDE: